

Trafik- og byplanlægningens betydning for transport til skole

Troels Vorre Olsen, tvo@viatrafik.dk

www.viatrafik.dk

Skolevejsanalyser



31.000 besvarelser

I perioden 2009-2017 har Via Trafik indsamlet mere end 31.000 besvarelser fra skolevejsundersøgelser over hele landet.



Analyse

Skoler med flere end 100 besvarelser eller en svarprocent over 50% er udvalgt. I alt er ca. 23.000 besvarelser fra 128 skoler analyseret. Alle 5 regioner er repræsenteret.



Signifikant

De mange besvarelser giver et godt grundlag for at se om der er signifikante sammenhænge (95 % konfidensinterval)

Metode

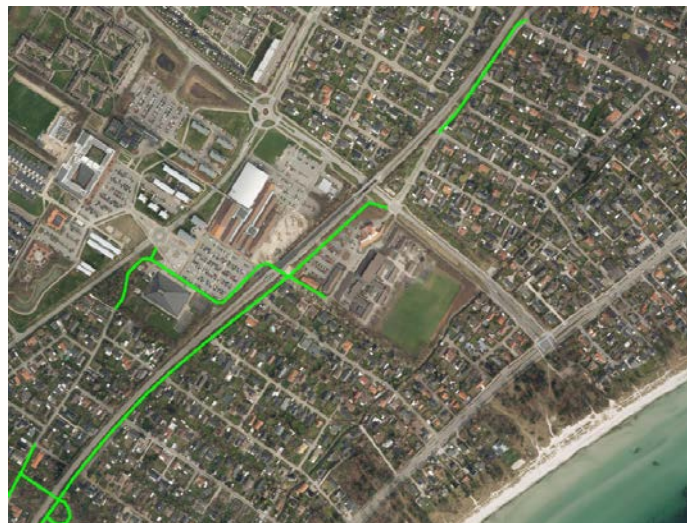
- Sammenligning af svar fra spørgeskemaundersøgelser blandt elever i 0.-9. klasse (forældrene er adspurgt i 0.-3. klasse)
- Indsamling af yderligere oplysninger for de enkelte skoler:
 - Bilrådighed i skolekommunen
 - Antal indbyggere i skolekommunen
 - Skolens beliggenhed (by-/landzone)
 - Størrelse på skoledistrikt
 - Vurdering af stisystemet omkring skolen

Metode

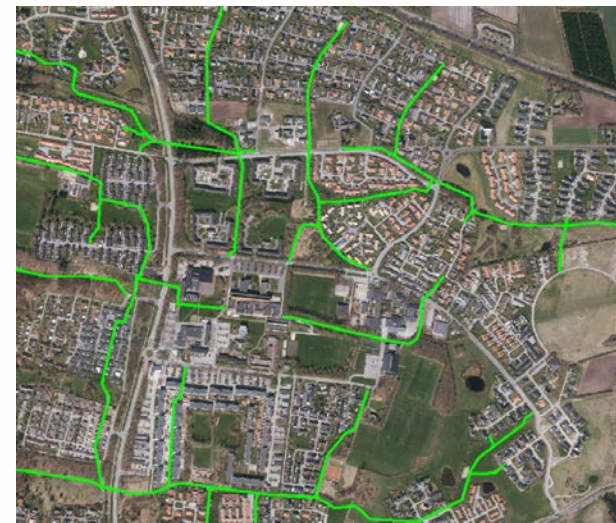
Vurdering af stisystem på skala fra 1-3, hvor 1 er dårligst og 3 er bedst.



1



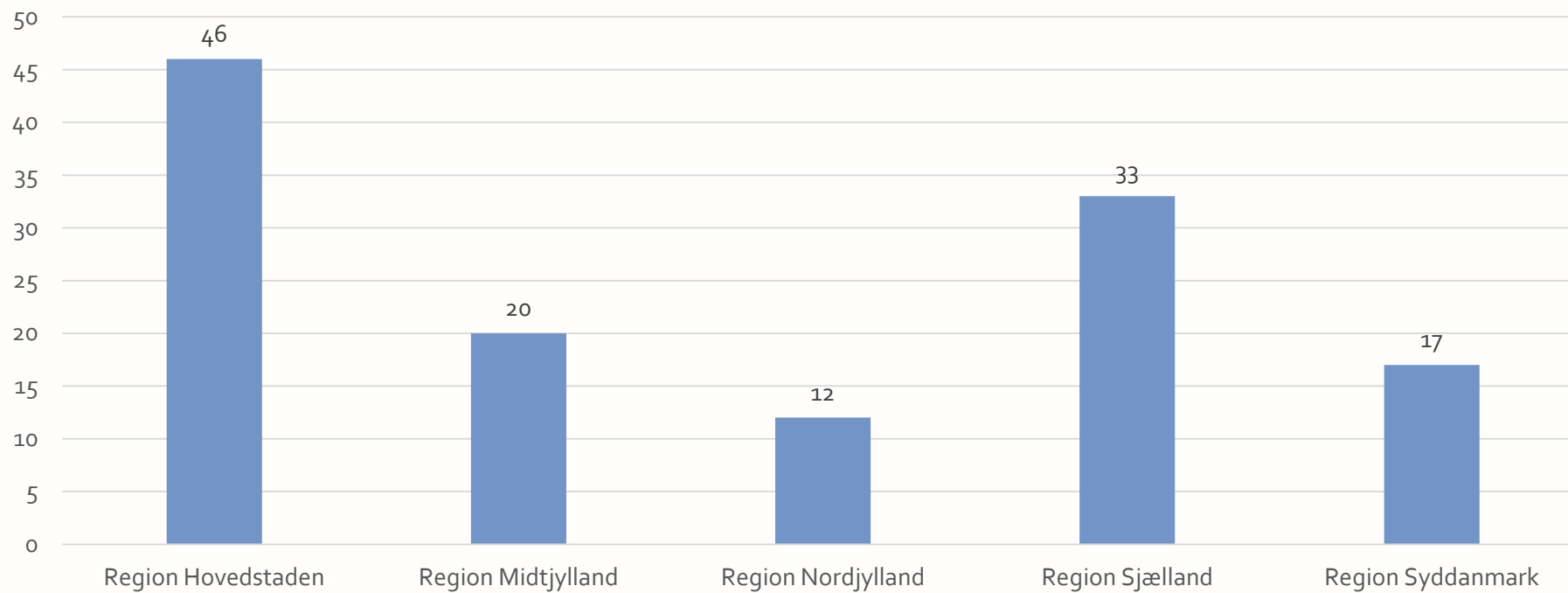
2



3

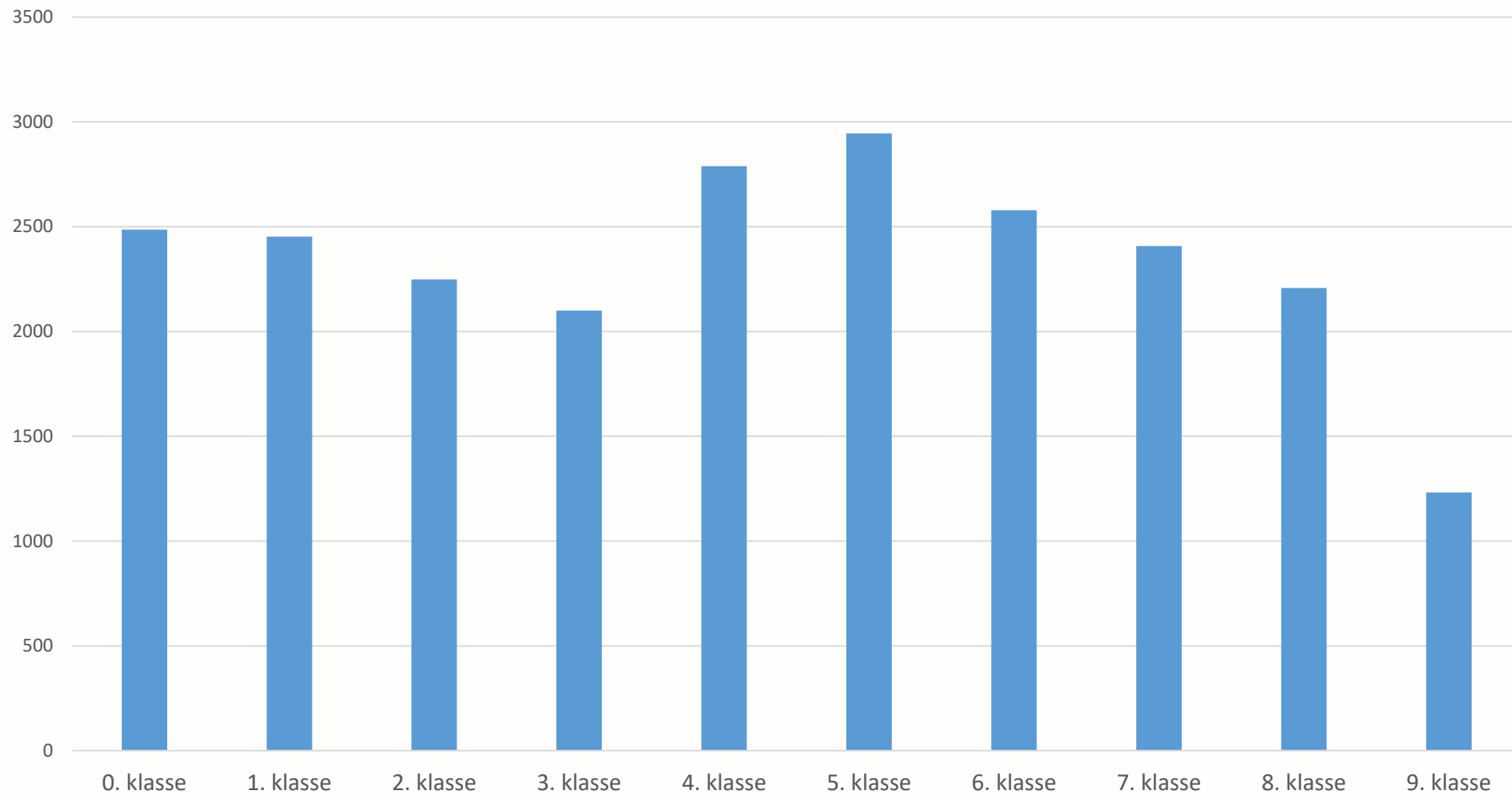
Datagrundlag

128 skoler

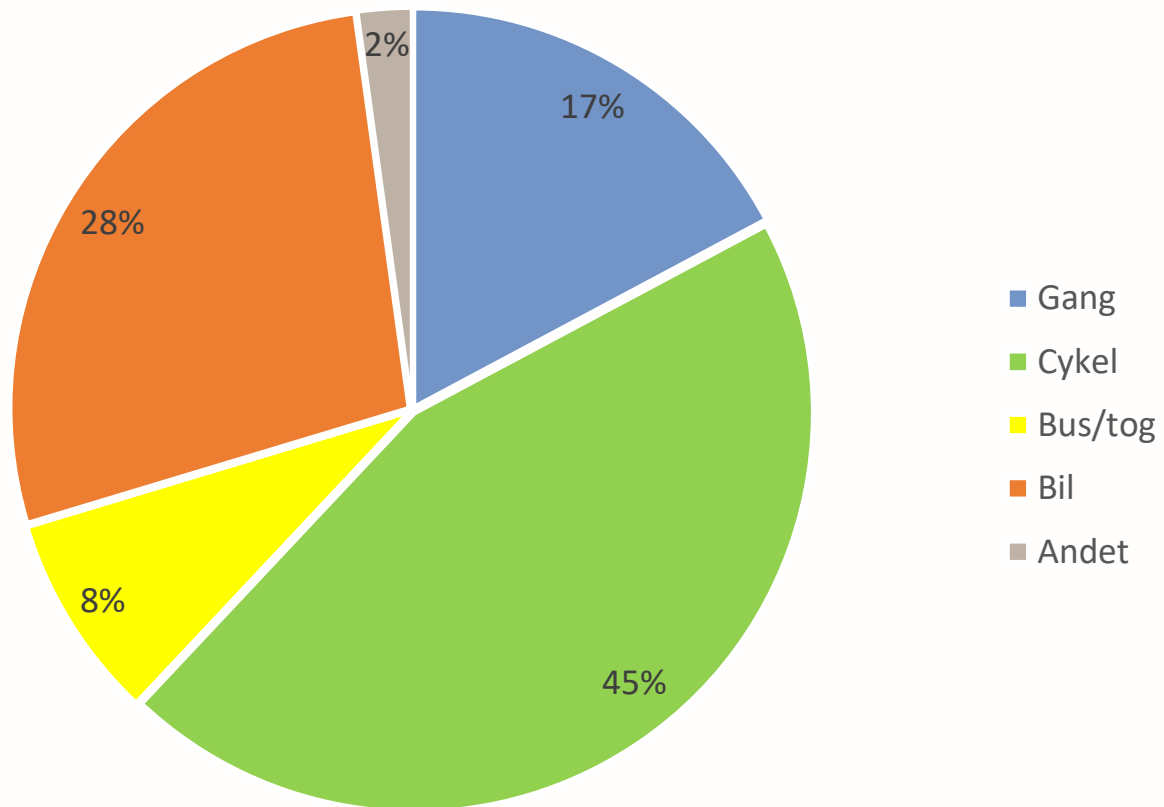


Datagrundlag

23.499 besvarelses

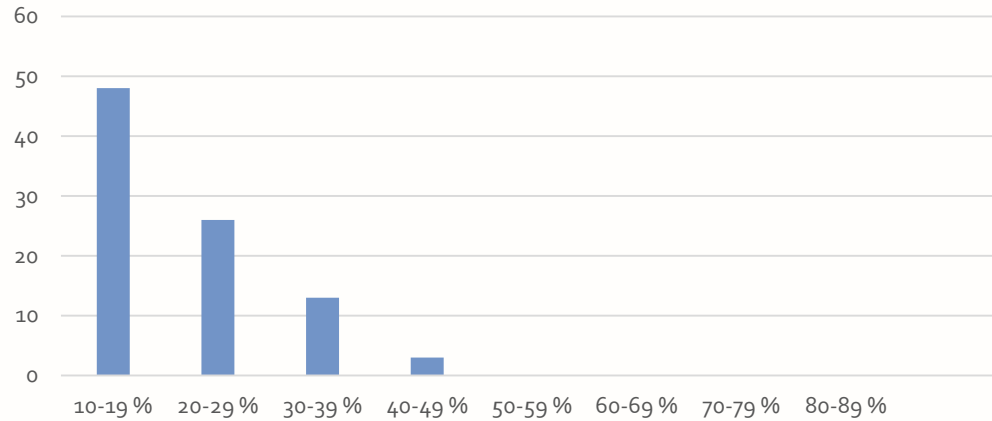


Transportmiddelfordeling

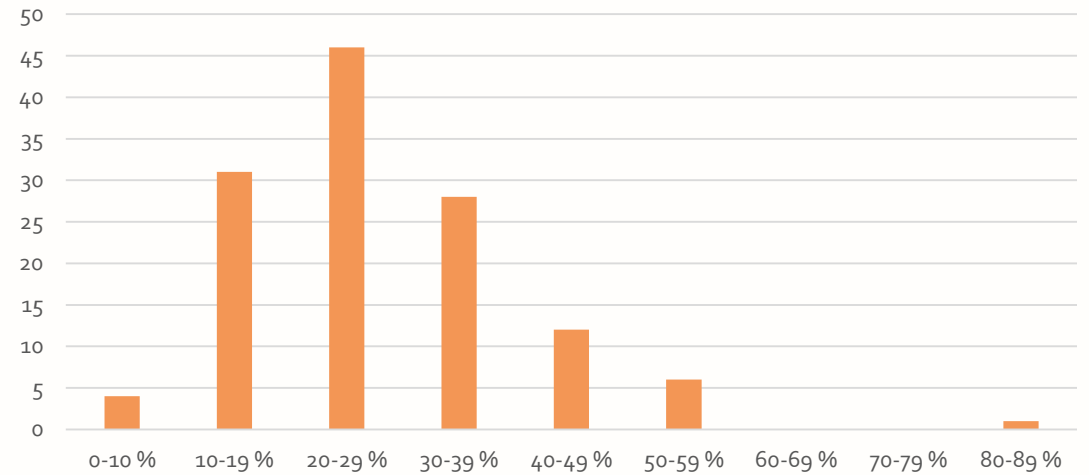


Transportmiddelfordeling

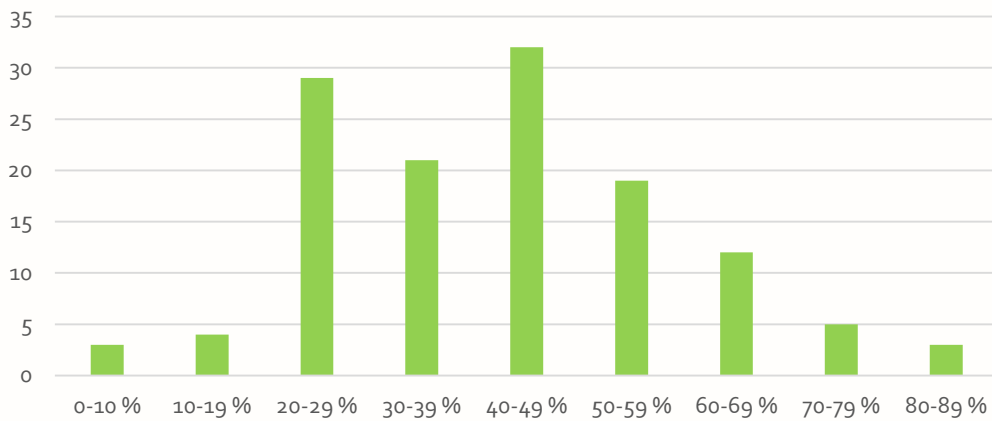
Gang



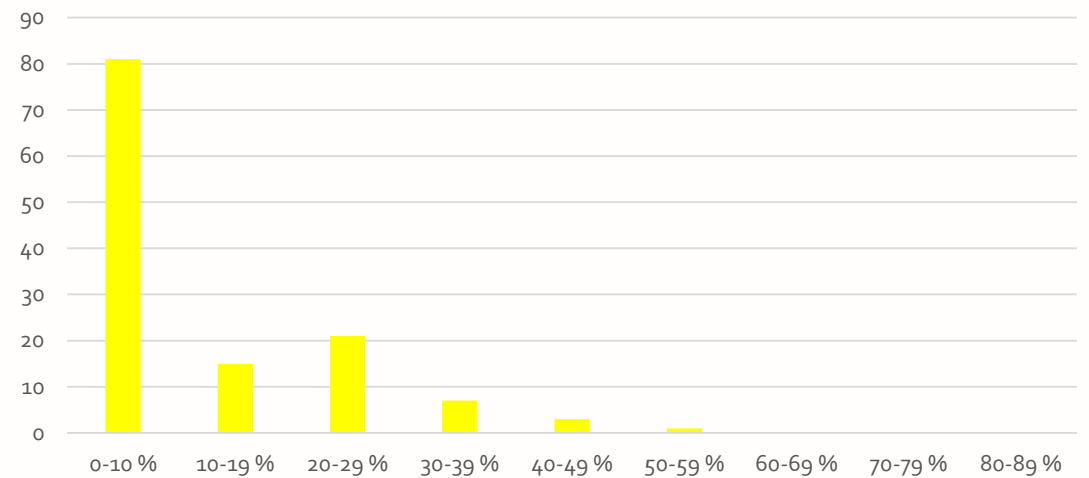
Bil



Cykel

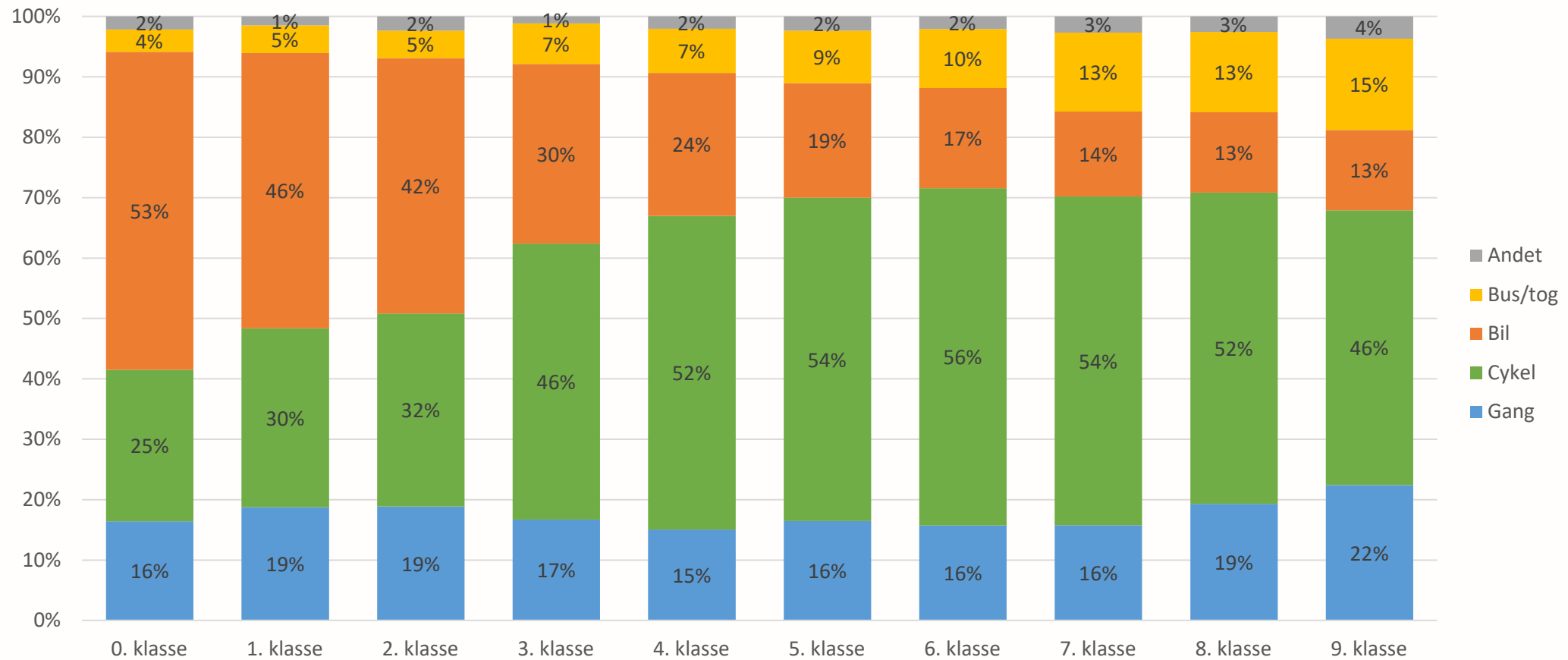


Bus/tog

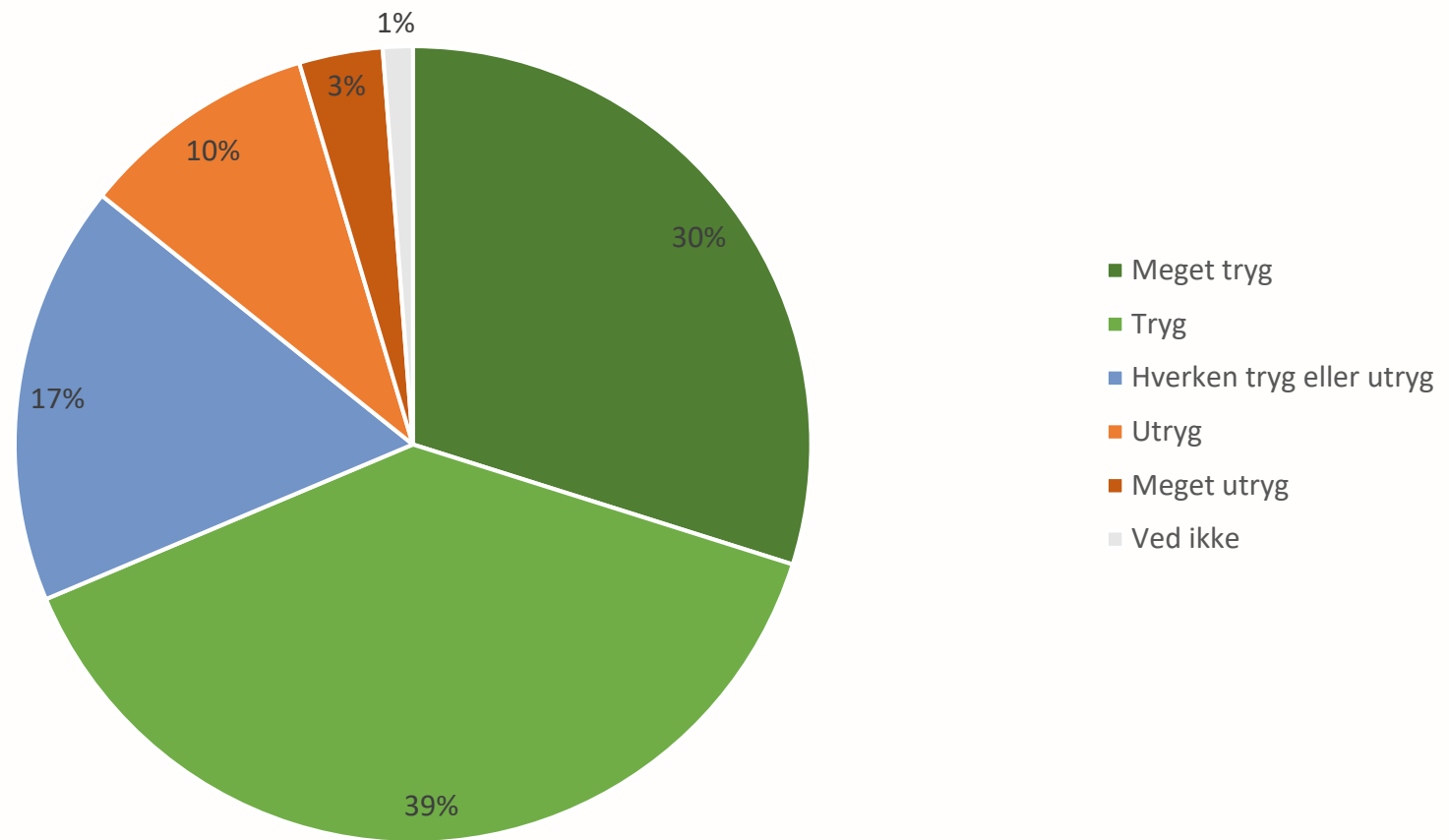


Transportmiddelfordeling og alder

Markant skift i cykelandel fra 2. til 3. klasse

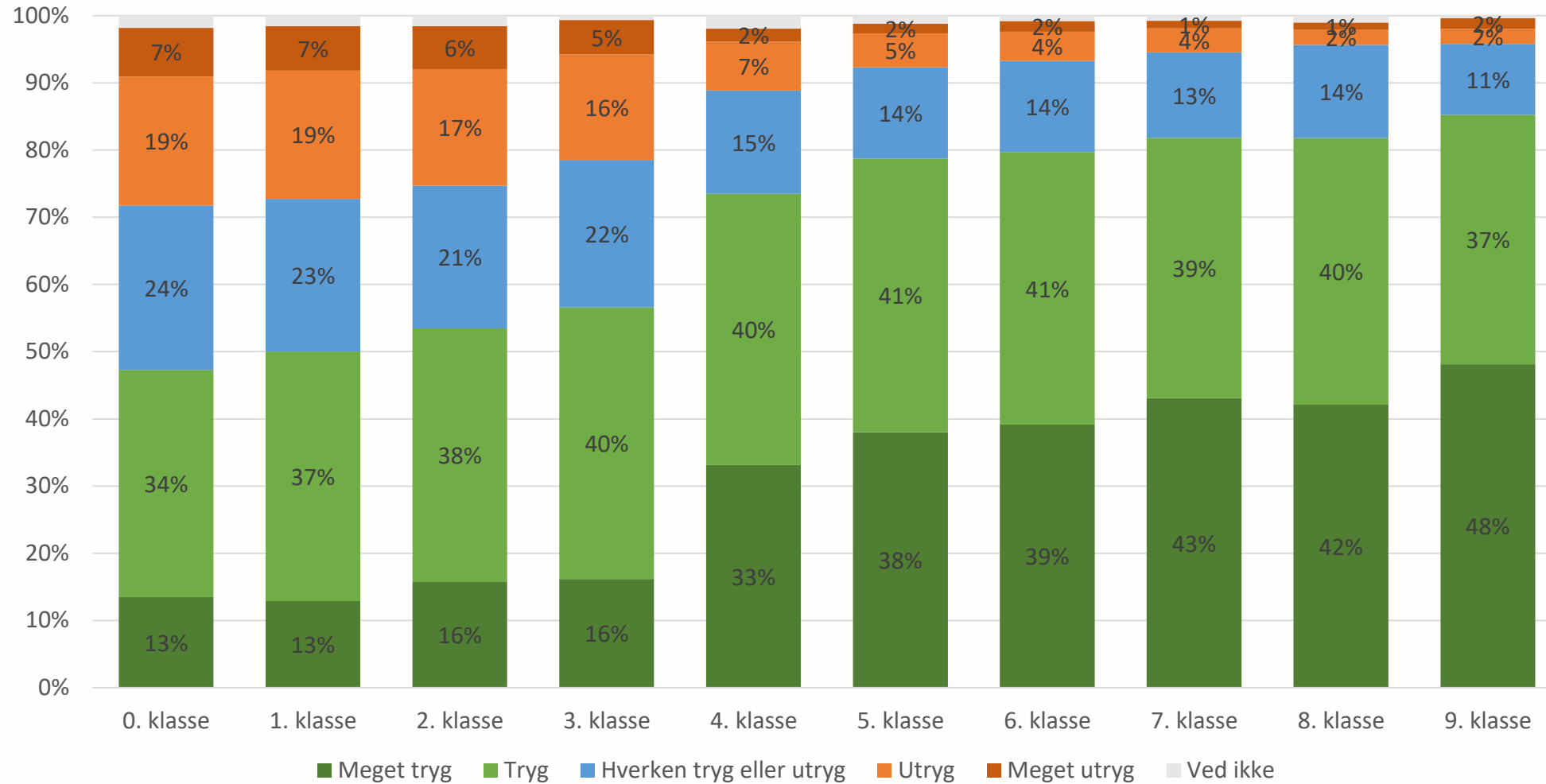


Tryghed



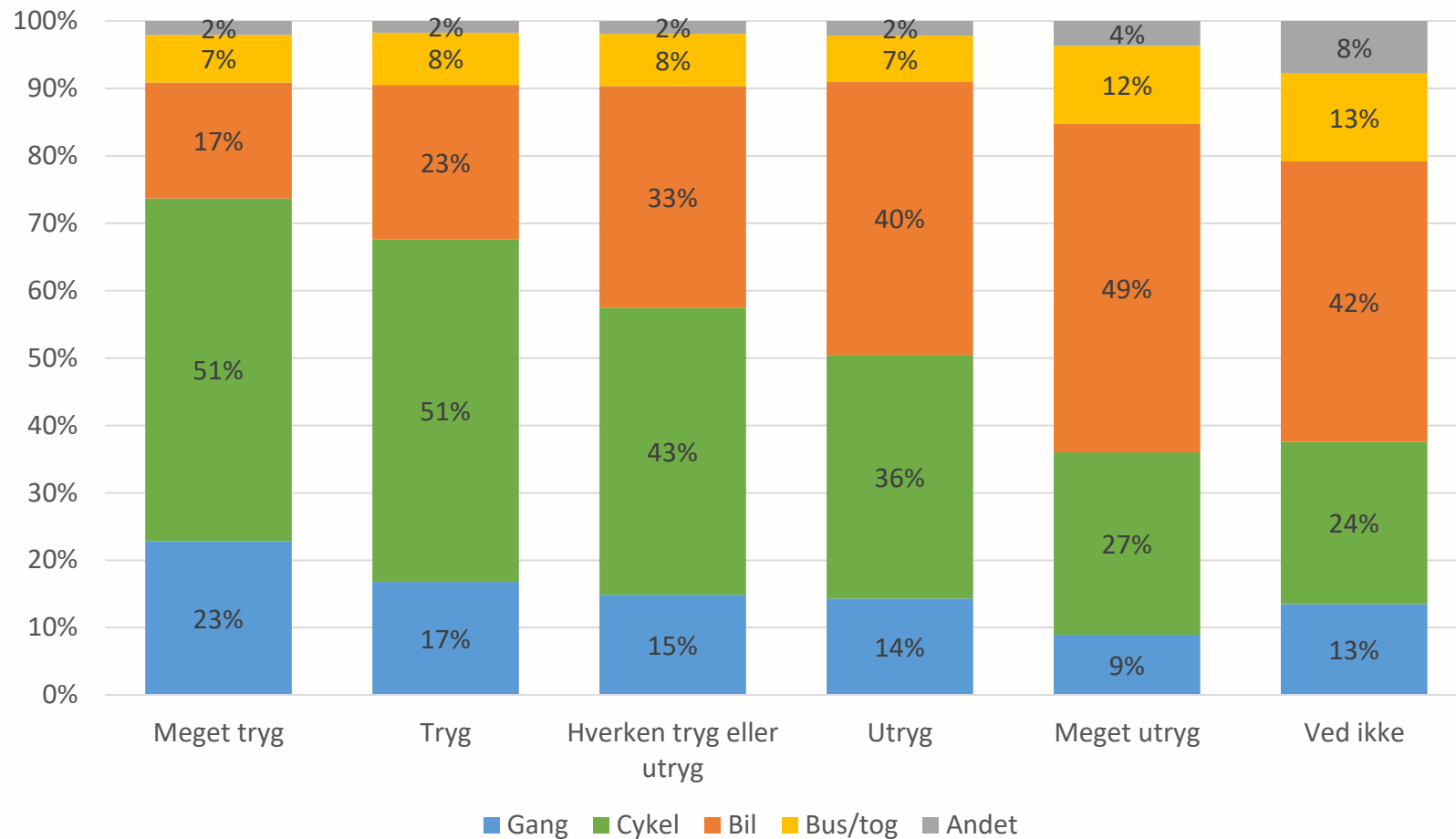
Tryghed og alder

Forældre markant mere utrygge end eleverne selv



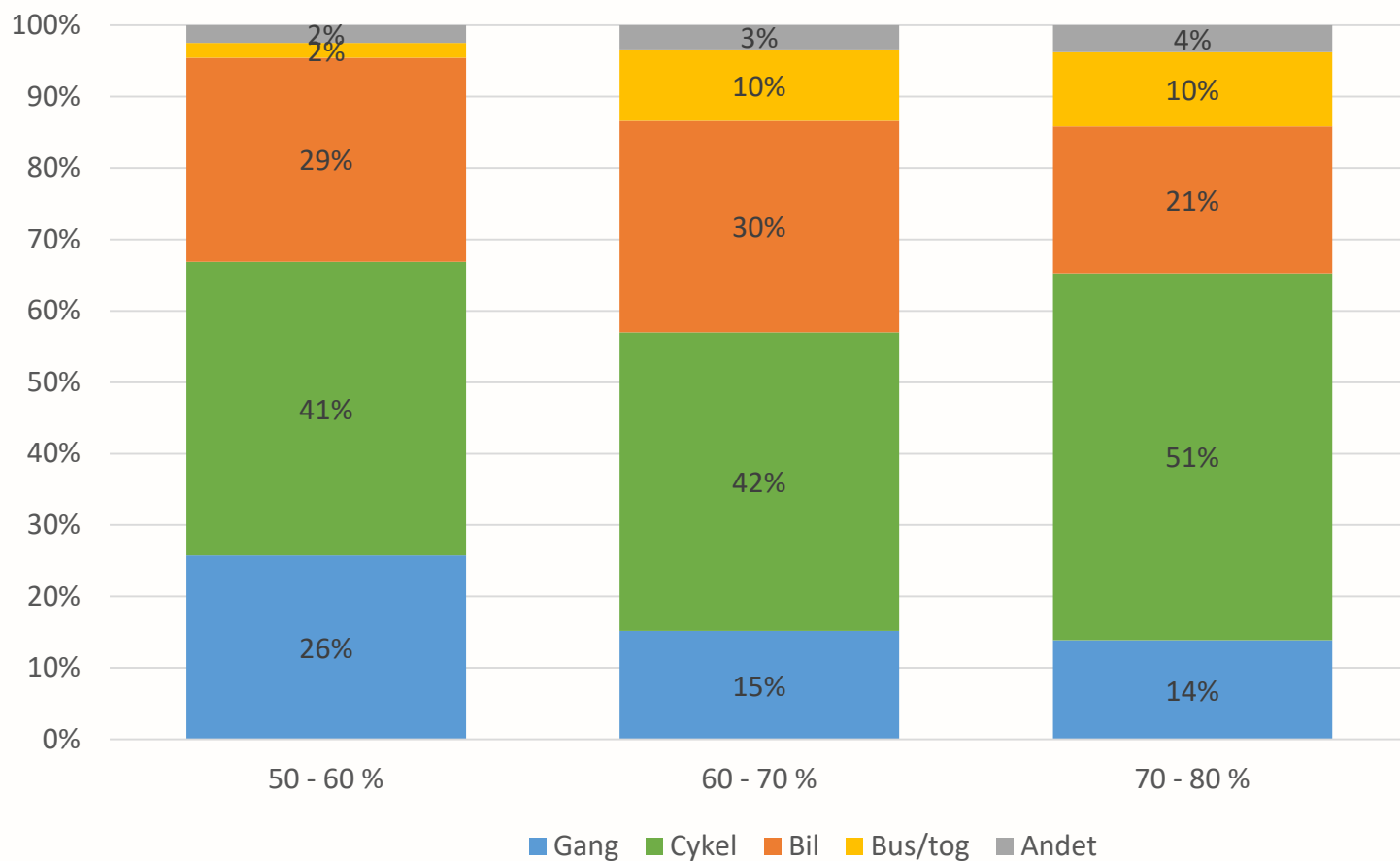
Tryghed og transportmiddelvalg

Trygheden har betydning for transportmiddelvalget



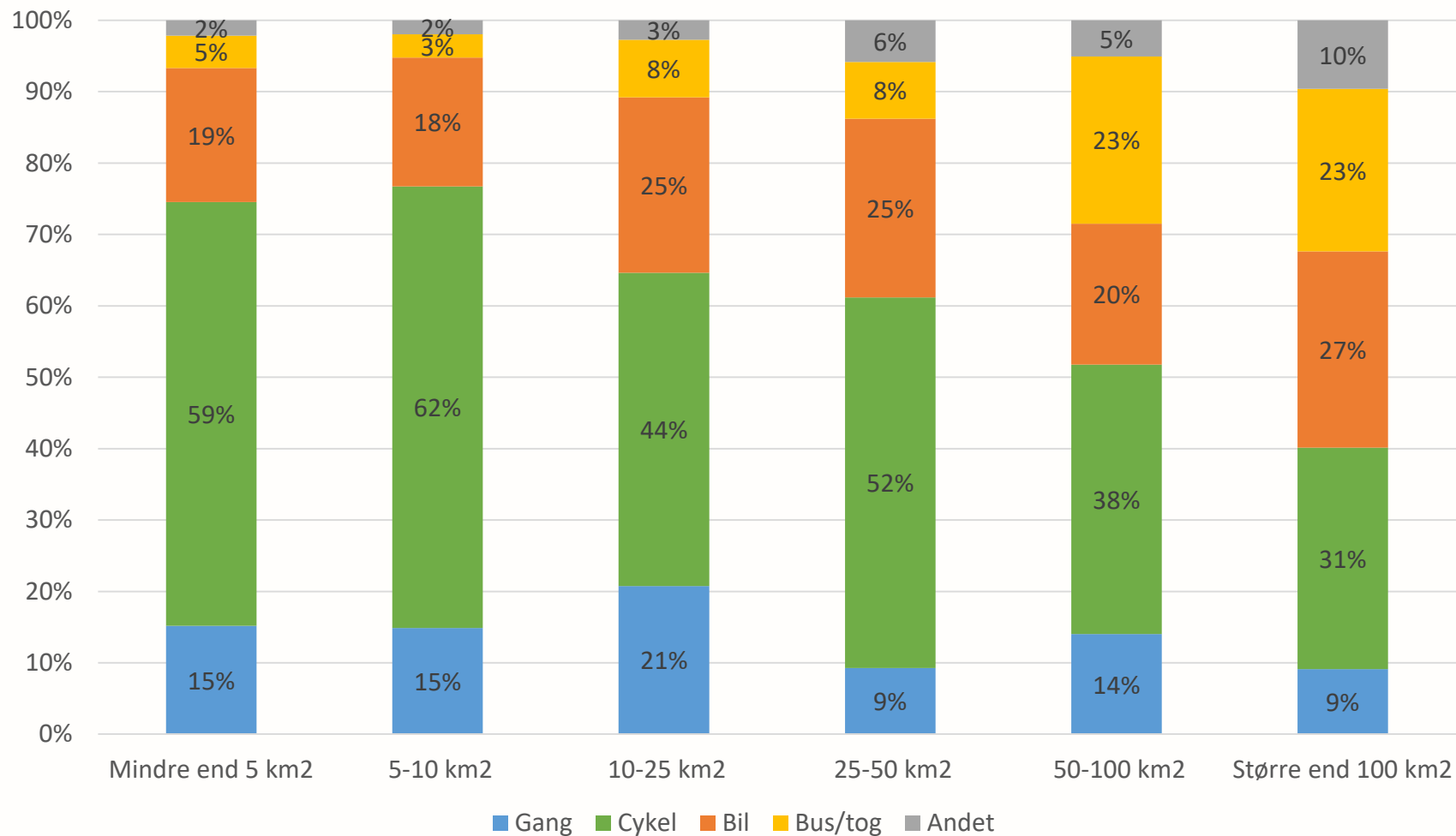
Transportmiddel og bilrådighed

Bilrådigheden i en kommune har ingen betydning for transportmiddelvalget



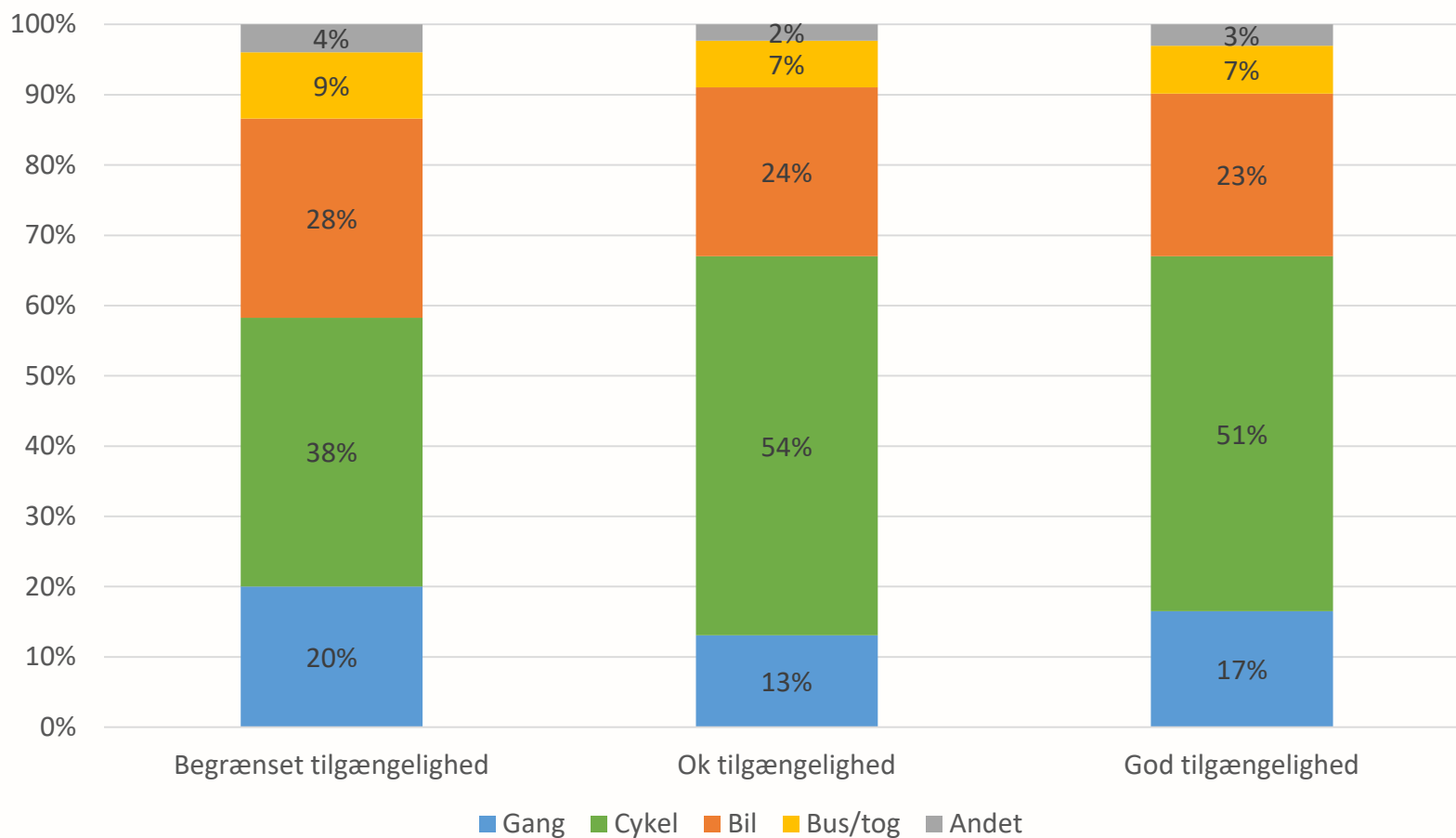
Transportmiddel og skoledistrikt

Cykelandelen falder, når skoledistriktet bliver større end 10 km²



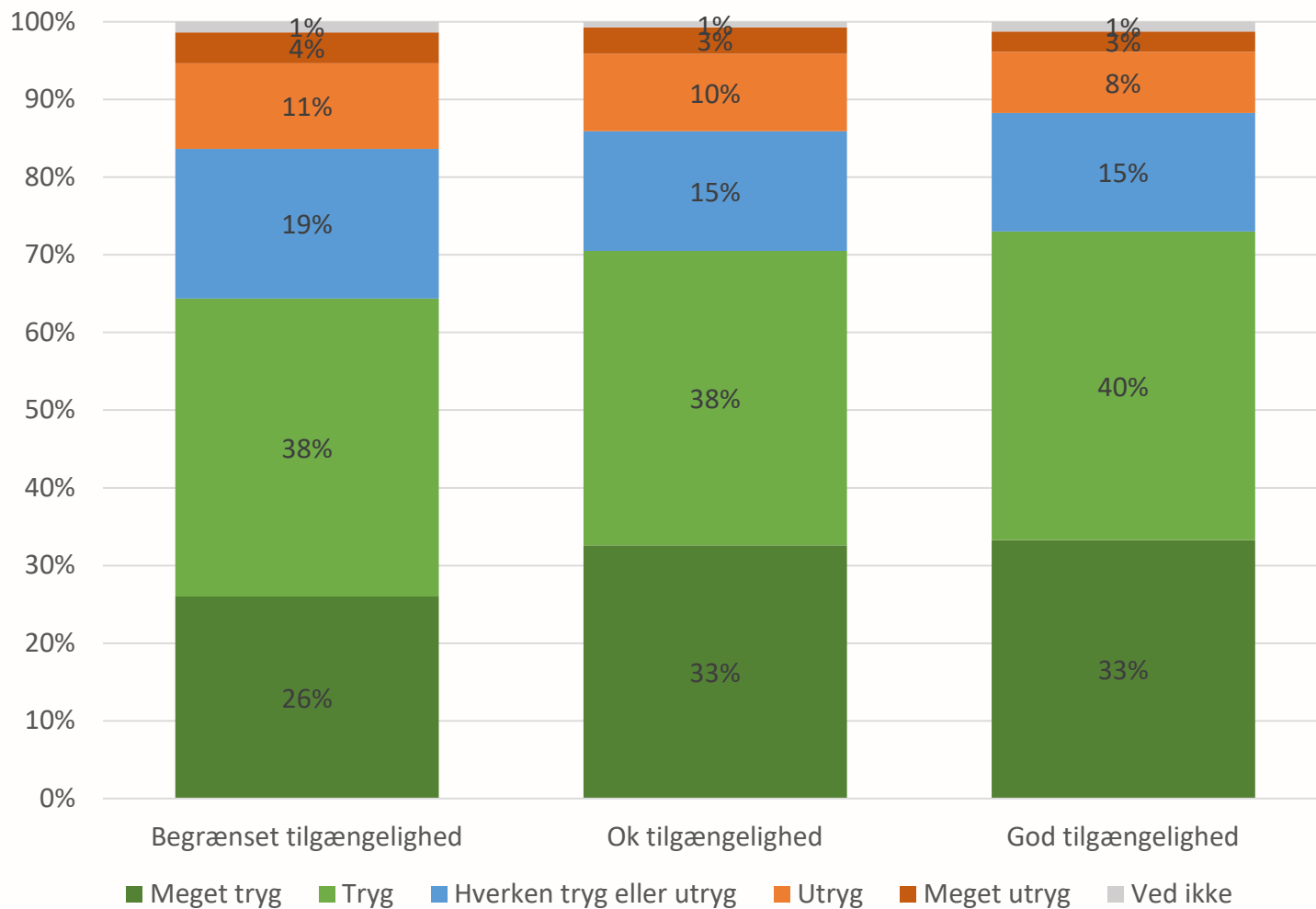
Transportmiddel og stistruktur

Cykelandelen falder, når der er begrænset udbud af separate stisystemer omkring skolerne



Transportmiddel og stistruktur

Trygheden falder, når der er begrænset udbud af separate stisystemer omkring skolerne



Opsamling

- Elevens alder og forældrenes tryghed har betydning for transportmiddelvalget
- Separate stisystemer øger trygheden
- Store skoledistrikter medfører et fald i antallet af elever, der cykler til skole. Der er fundet en grænse omkring 10 km²
- Bilrådigheden i en kommune kan ikke bruges som indikator for, hvor mange der køres i bil til skole
- Arbejdet er ikke slut...