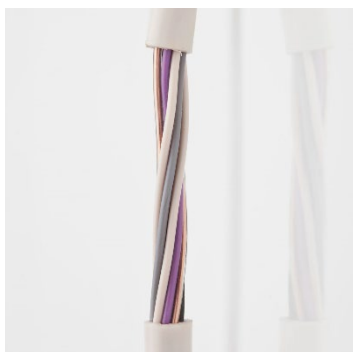
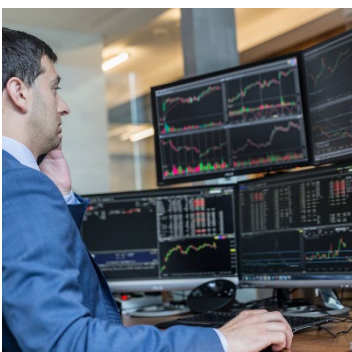
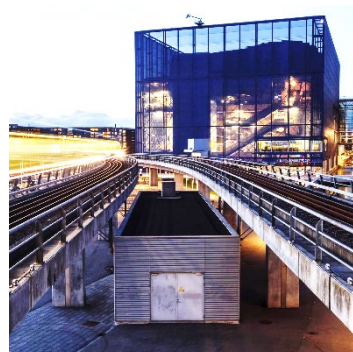
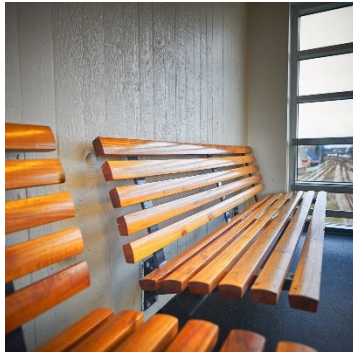
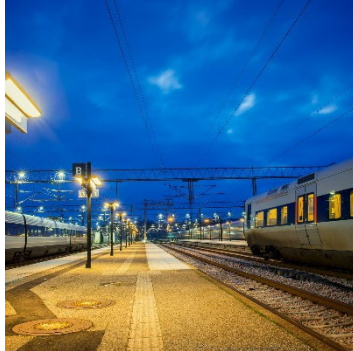


Fremtidens deling af standardiserede trafik- og rejsedata

Trafikdage 27.08.2019
Jakob Møldrup Petersen
jmp@tbst.dk



Program for sessionen

1.	Jakob Møldrup Petersen, Trafik-, Bygge- og Boligstyrelsen	Introduktion til sessionen og til retsakt A
2.	Søren Sørensen, SFMCON	MMTIS Perspective
3.	Charlotte Vithen og Christian von Huth, Vejdirektoratet	NAP – National Access Point
4.	Helle Piil Rosted, Trafik-, Bygge- og Boligstyrelsen	Retsakt A data – hvem, hvad, hvor, hvornår?
5.	Jens Willars, Rejseplanen	Rejseplanens bidrag til retsakt A
6.	Daniel Rudmark, RISE	Open Mobility Data in the Nordics
7.	Diskussion	

Retsakt A – baggrund

6.8.2010

DA

Den Europæiske Unions Tidende

I

(Lovgivningsmæssige retsakter)

DIREKTIVER

EUROPA-PARLAMENTETS OG RÅDETS DIREKTIV 2010/40/EU

af 7. juli 2010

om rammerne for indførelse af intelligente transportsystemer på vejtransportområdet og i grænsefladerne til andre transportformer

(EØS-relevant tekst)

EUROPA-PARLAMENTET OG RÅDET FOR DEN EUROPÆISKE UNION
HAR —

under henvisning til traktaten om Den Europæiske Unions
funktionsmåde, særlig artikel 91,

under henvisning til forslag fra Europa-Kommissionen,

under henvisning til udtalelse fra Det Europæiske Økonomiske
og Sociale Udvalg (¹),

efter høring af Regionsudvalget,

efter den almindelige lovgivningsprocedure (²), og

- (3) Intelligente transportsystemer (ITS) er avancerede teknologier, der uden at besidde intelligens som sådanne har til formål at stille innovative tjenester vedrørende transportformer og trafikstyring til rådighed og det muligt at holde de forskellige brugere bedre rettet og at anvende transportnetterne på en mere koordineret og intelligent måde.
- (4) ITS integrerer telekommunikationsteknologi, elektronisk teknologi og informationsteknologi med transportteknologi med henblik på at planlægge, udforme, drive, vedligeholde og forvalte transportsystemer. Anvendelse af informations- og kommunikationsteknologier i vejtransportsektoren og dens grænseflader med andre transportformer vil yde et betydeligt bidrag til at forbedre miljøresultater, effektivitet, herunder energieffektivitet, sikkerhed og sikring i forbindelse med vejtransport, herunder transport af farligt gods, offentlig sikkerhed samt passager- og godsmobilitet, samtidig med at der sikres et velfungerende indre marked, såvel som bedre

21.10.2017

EN

Official Journal of the European Union

II

(Non-legislative acts)

REGULATIONS

COMMISSION DELEGATED REGULATION (EU) 2017/1926
of 31 May 2017
supplementing Directive 2010/40/EU of the European Parliament and of the Council with regard
to the provision of EU-wide multimodal travel information services
(Text with EEA relevance)

THE EUROPEAN COMMISSION,

Having regard to the Treaty on the Functioning of the European Union,

Having regard to Directive 2010/40/EU of the European Parliament and of the Council of 7 July 2010 on the
framework for the deployment of Intelligent Transport Systems in the field of road transport and for interfaces with
other modes of transport (¹), and in particular Article 6(1) thereof,

Whereas:

- (1) Article 3(a) of Directive 2010/40/EU sets as a priority action the provision of Union-wide multimodal travel
information services for the development and use of specifications and standards.
- (2) Article 5 of Directive 2010/40/EU provides that specifications adopted in accordance with Article 6 of this
Directive should apply to the ITS applications and services when these are deployed without prejudice to the
right of each Member State to decide on the deployment of such applications and services on its territory.

Målgrupper og aktører i retsakt A

Det nationale adgangspunkt



NAP er den centrale aktør i retsakten. Det er via NAP, der gives adgang til rejse- og trafikdata samt dertilhørende API'er og søgetjeneste.

Dataleverandører



De ansvarlige for at levere rejse- og trafikdata til NAP'et, herunder:

- Transportmyndigheder
- Rejseplanen
- Transportoperatører
- Infrastrukturforvaltere
- Udbydere af efterspørgselsbaseret transport.

Brugere



Enhver organisation, der anvender NAP-data:

- Rejseinformationstjenester
- Producenter af digitale kort
- Transportmyndigheder
- Transportoperatører
- Infrastrukturforvaltere
- Udbydere af efterspørgselsbaseret transport

Slutbrugere



Rejsende, trafikanter, pendlere og turister, som har adgang til opdateret rejse- og trafikdata.

Centrale elementer i retsakt A

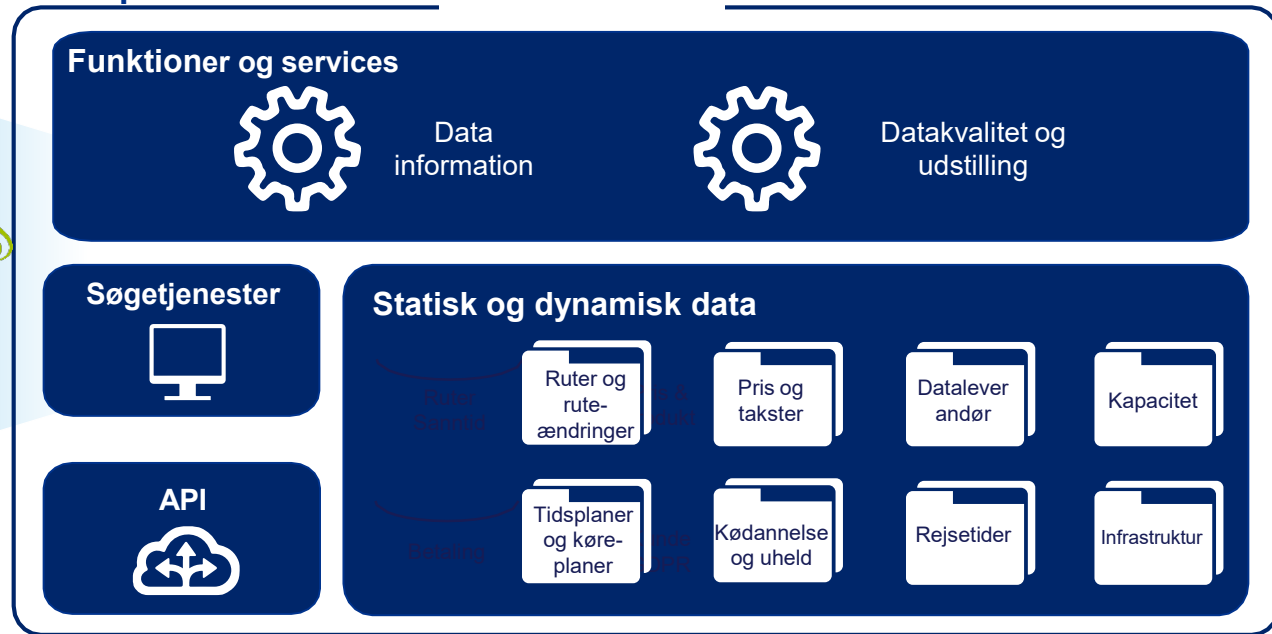
Eksempler på brugere og rejseinformationstjenester, der vil kunne anvende data fra NAP'et



Eksempler på dataleverandører



NAP platform



Transporttyper og serviceniveauer og data-standarder

