

■ Trafikdage i Ålborg, august 2006

Fremkommelighed på A-busserne

Status efter 4 års arbejde – det går op og ned

Torben Abildgaard Knudsen
tak@hur.dk



Hovedstadens Udviklingsråd
Fremkommelighed på A-busserne
Status september 2005

HUR Trafik

HUR Hovedstadens
Udviklingsråd

Fremkommelighed er penge værd

- Anlægsinvestering omsættes til årlig driftsbesparelse
- Køretid og ekstrabusser koster penge
- Kommunerne overtager betalingen for bustrafikken pr. 1. jan. 2007
- Fremkommeligheden afhænger af indretningen af de veje og signaler som busserne kører igennem

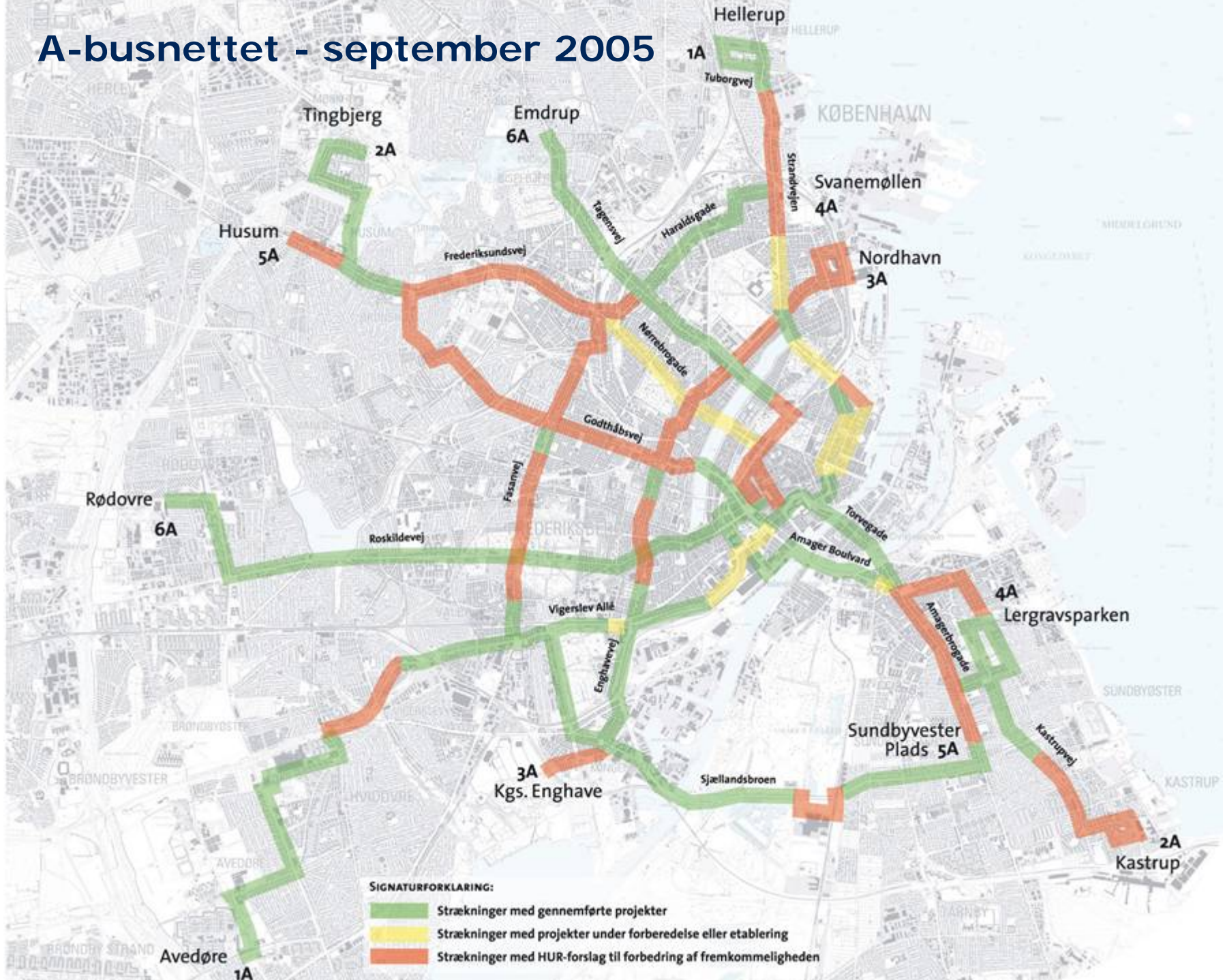
Hvad giver **bedre** fremkommelighed ?

- Bussluser
- Bussveje
- Busbaner
- Bussignaler
- Busprioritering i signalanlæg
- Dosering af trafik i signalanlæg
- Parkeringsrestriktioner
- Fremrykkede stoppesteder
- Bus-lige-ud i svingsbaner
- Bedre placering af stoppesteder i.f.t signalanlæg
- Bedre og hurtigere billetteringssystem
- Udformning og indretning af bussen

Hvad giver **dårligere** fremkommelighed ?

- Bump
- Hævede flader
- Vejindsnævringer og midtervulster
- Trafiksaneringer
- Hastighedsnedsættelser
- Øget trængsel, Vejarbejder
- (Cykelstier-/baner)
- (Parkeringspladser)
- Nye signalanlæg uden busprioritering
- Varelevering på smalle gader
- U hensigtsmæssig indretning af terminaler
- Signalstyring der ikke tager hensyn til busserne

A-busnettet - september 2005



6A – den mest fremkommelige linje

Tårnvej (Kbh. Amt)

Adaptiv signalstyring (MOTION)

Roskildevej (Frb. Kommune)

Busbaner
Dosering af trafik i signaler
Begrønning

Vesterbrogade (Kbh. Kommune)

Nye stoppesteder med busprioritering
Signalteknik
Busbane
Midtervulster

Tagensvej (Kbh. Kommune)

Rent signalprojekt kombineret med
Sikkerhedsprojekt ved Frederik Bajers Plads

Sølvgade / Øster Voldgade

Hullet lukkes i 2006 ved optimering af signaler
Busprioritering, samordning, bundet venstresteving ?



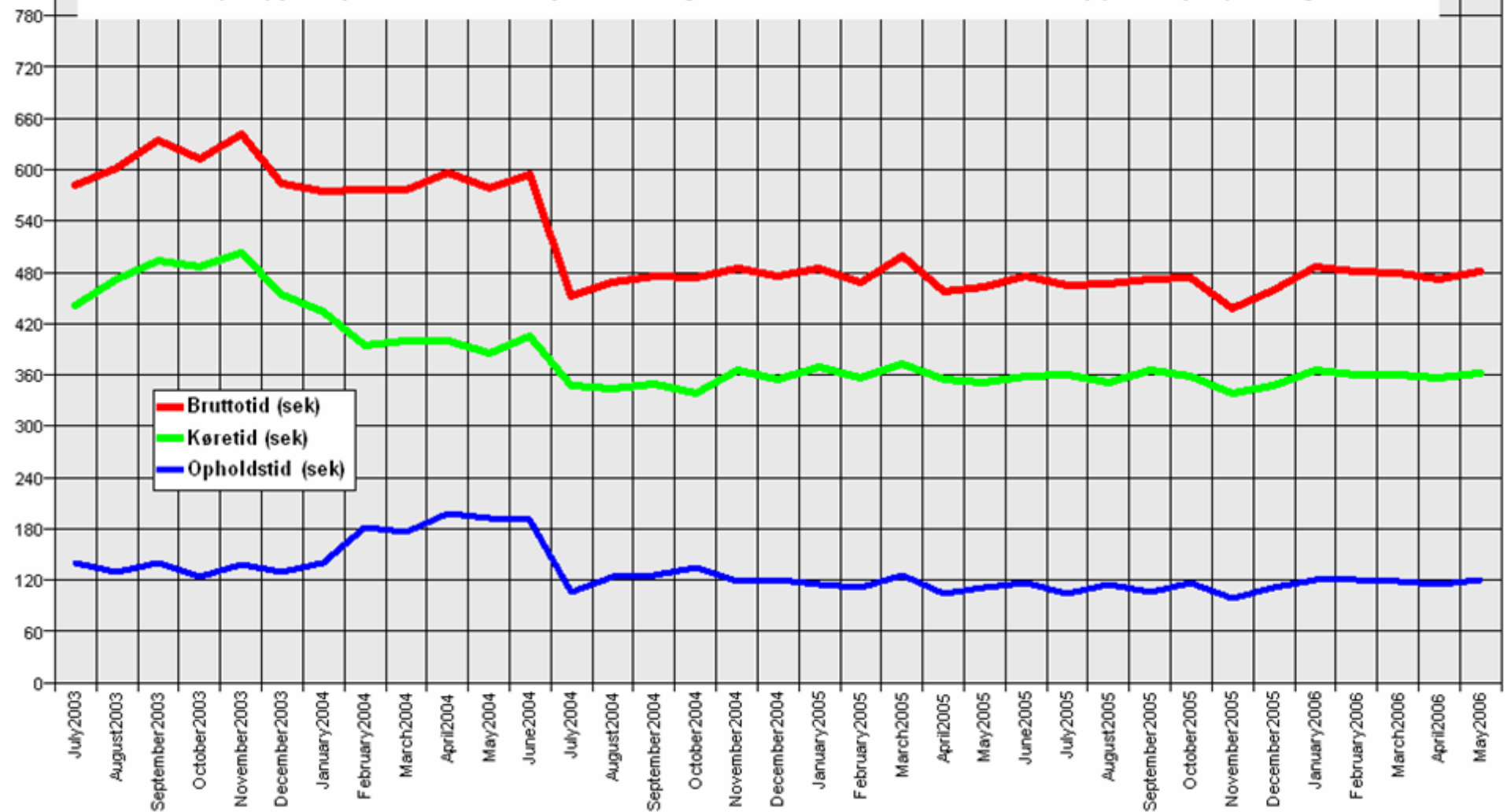
SIGNATURFORKLARING:

- Strækninger med gennemførte projekter
- Strækninger med projekter under forberedelse eller etablering
- Strækninger med HUR-forslag til forbedring af fremkommeligheden
- Busprioritering i signalreguleret kryds (gennemførte, i gang, foreslået)
- Busbane afsluttet med fremkørselssignal (gennemførte, i gang, foreslået)
- Kommunegrænse





Køretider (sek) på linje 6A - Roskildevej/Vesterbrogade - fra Domus Vista til Platanvej (mod byen) - morgen kl 7-9





1A – næste linje er på vej

Punktprojekter mellem Avedøre St. og Valby

Adaptiv signalstyring (MOTION) i Valby

”Knasten” ved Enghave Station

Ombygning af rundkørsel i Ingerslevsgade

Vindebrogade – Holmens Kanal – Kongens Nytorv – Bredgade

Store Kongensgade

Dag Hammarskjölds Allé

Østerbrogade

Punktprojekter – ydre Østerbrogade

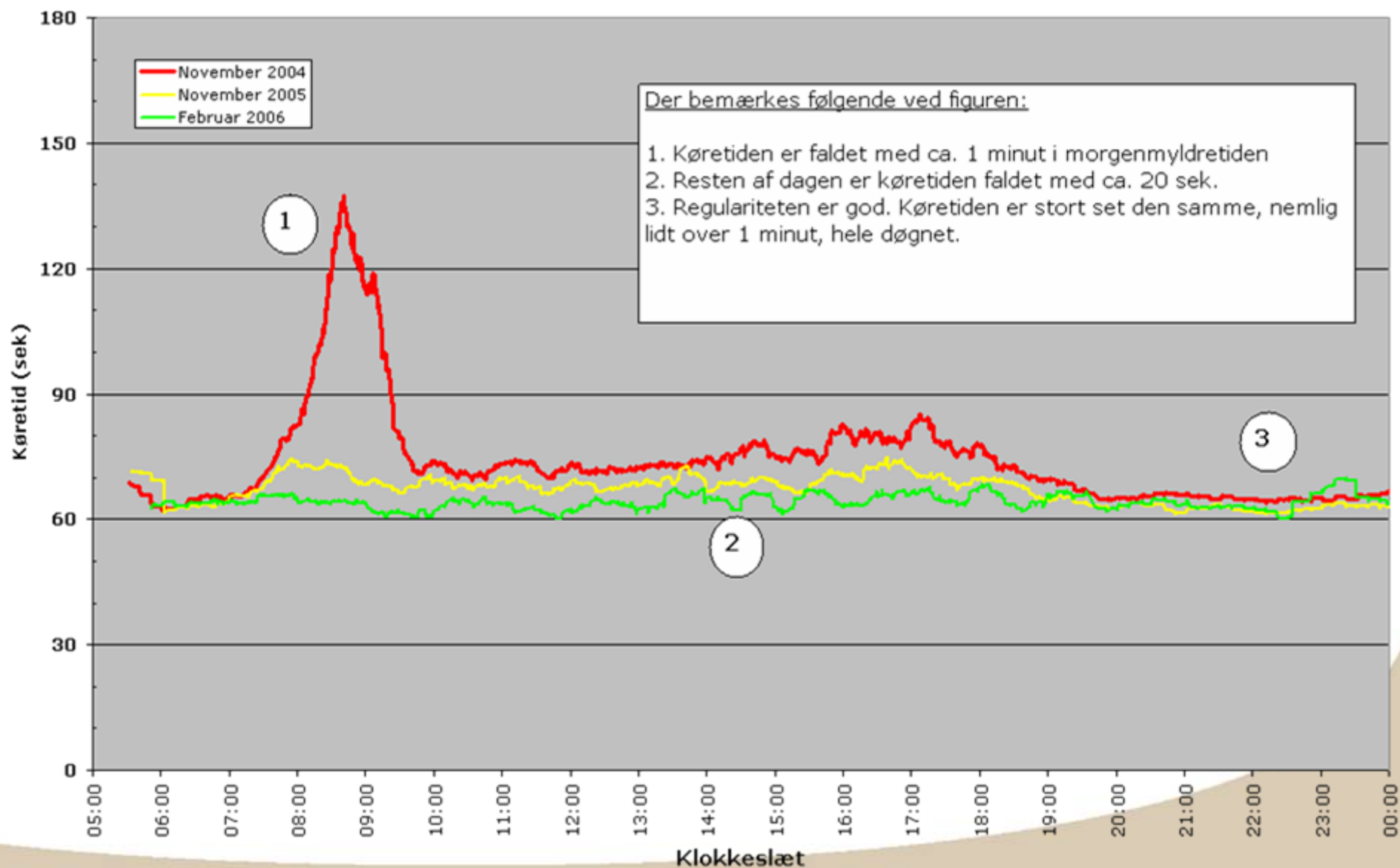
Punktprojekter Gentofte, bl.a. Hellerup Station

Opfølgning i.f.t. køreplansskift ultimo 2006



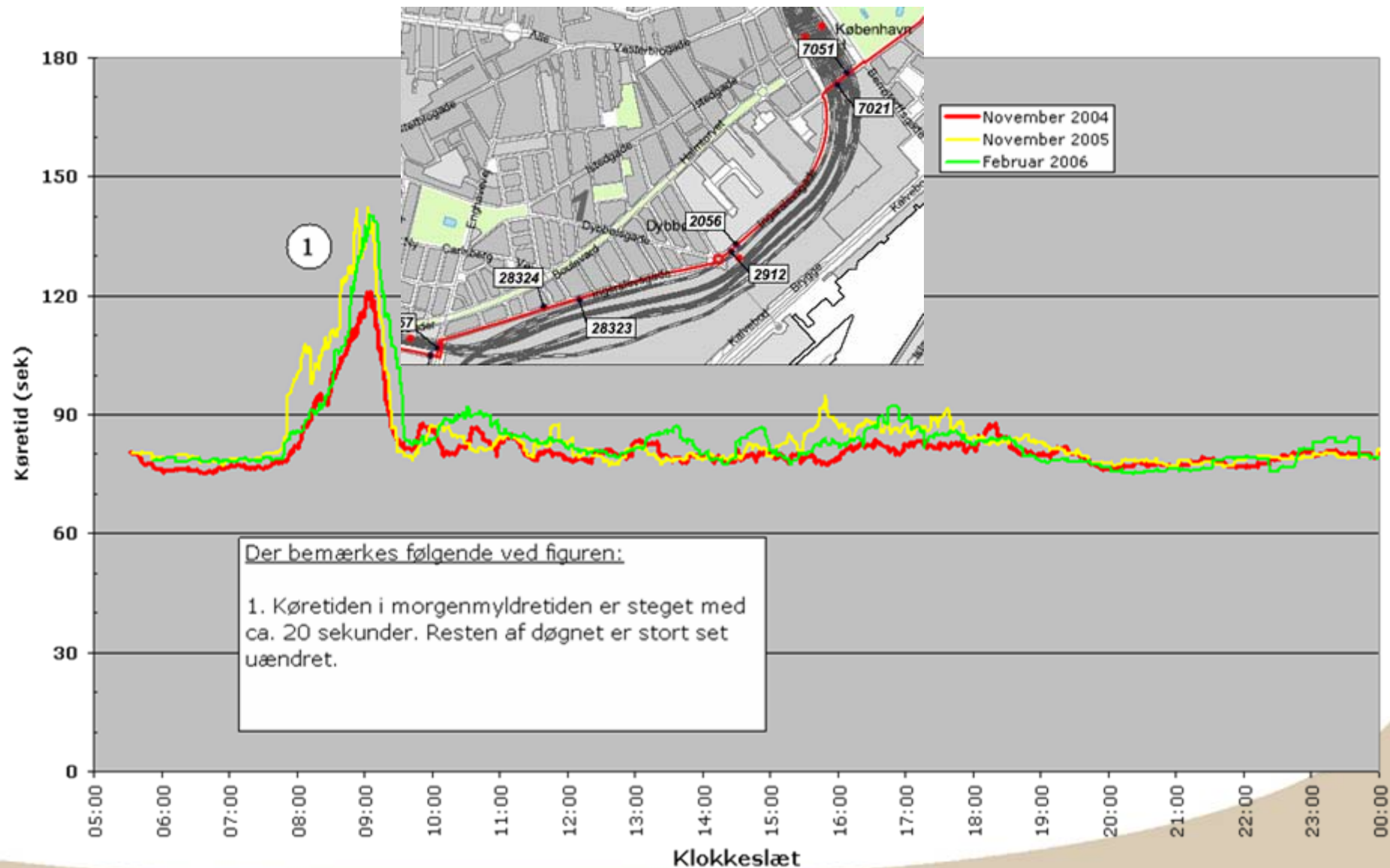
Køretider fra Knud Lavards Gade til Dybbølsbro Station

Linje 1A - ABIT-data - køretider uden stoppestedsophold - bev. gennemsnit pr. 75 ture

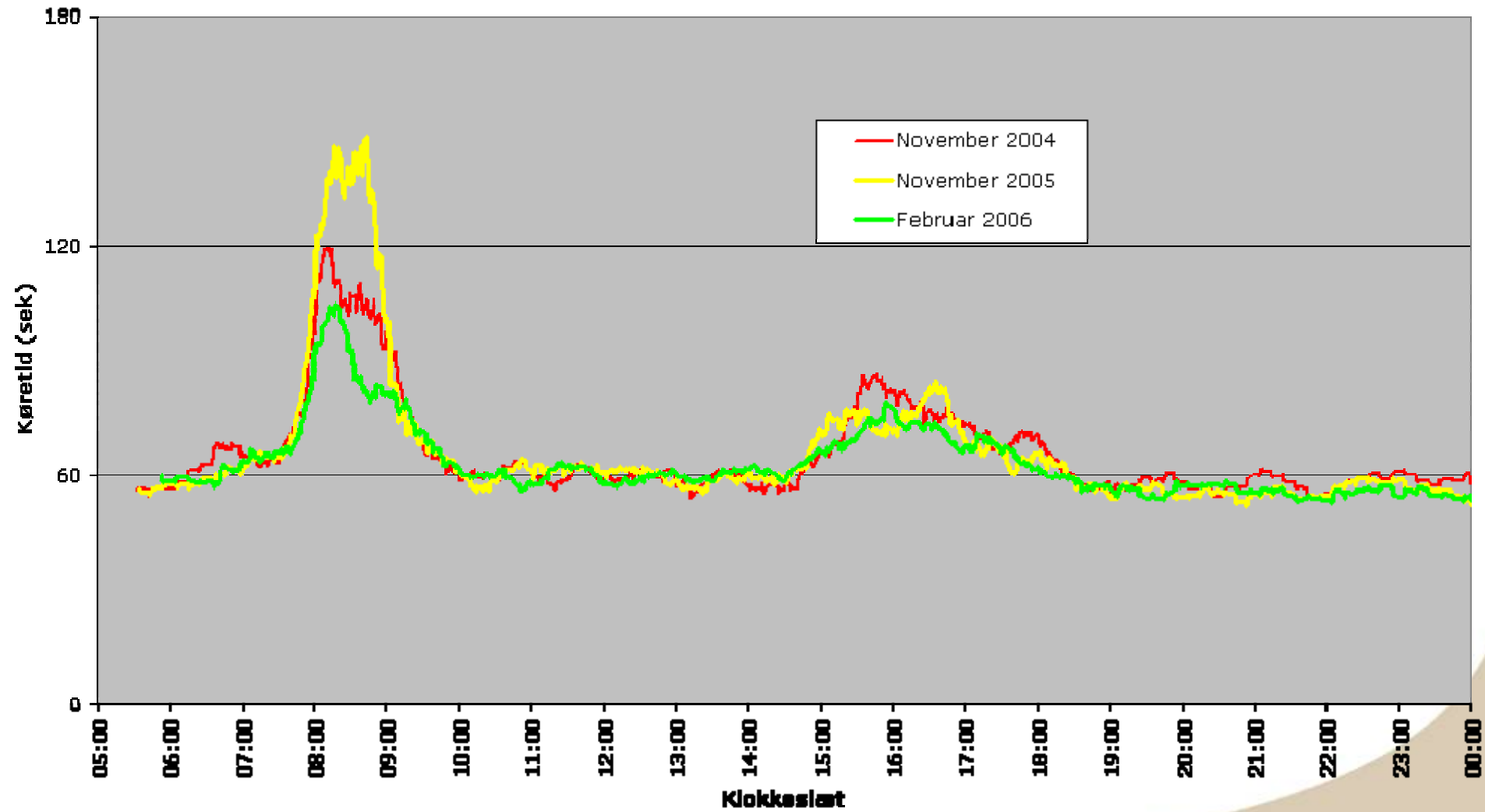


Køretider fra Dybbølsbro Station til Hovedbanegården

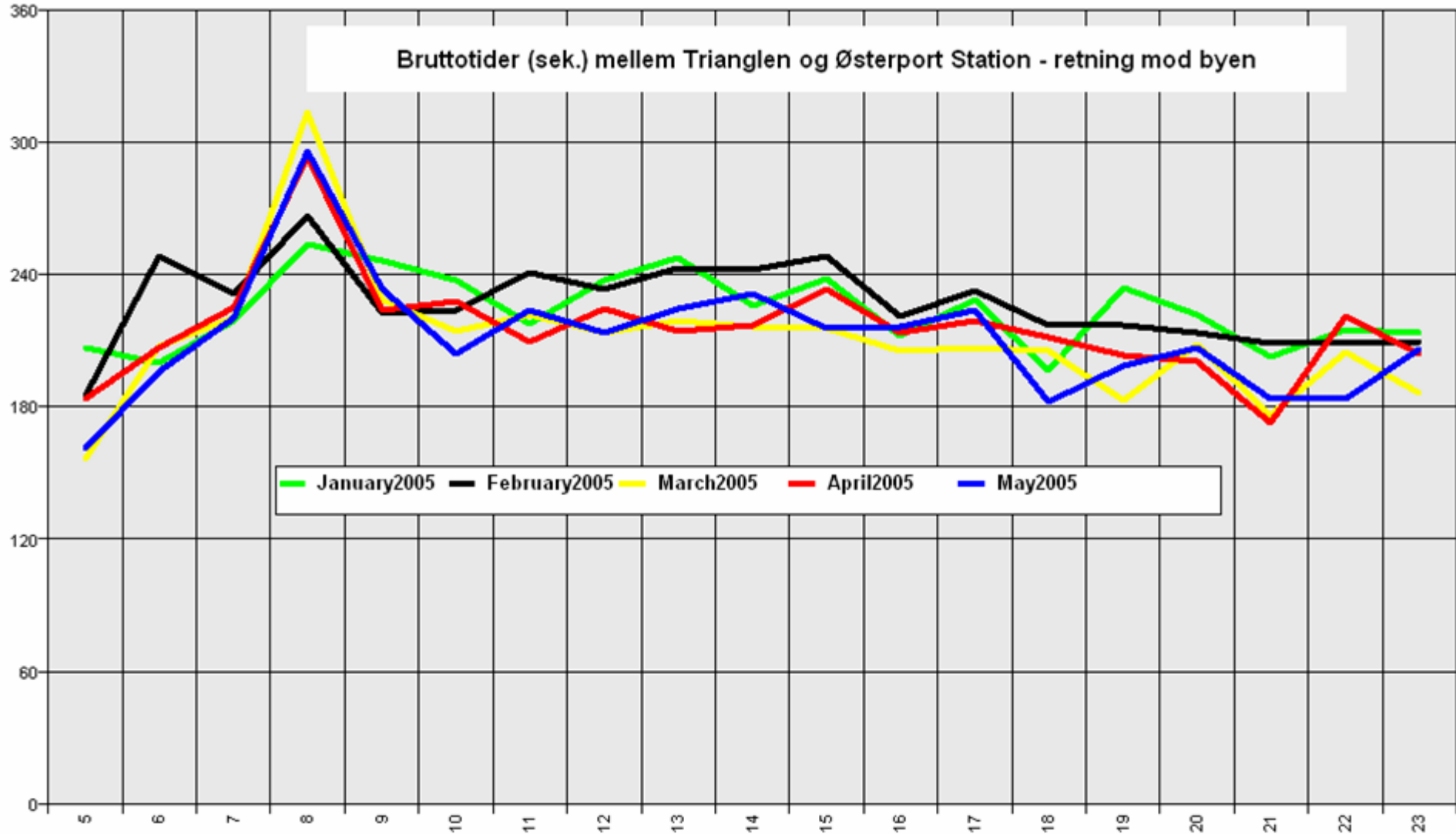
Linje 1A - ABIT-data - køretider uden stoppestedsophold - bev. gennemsnit pr. 75 ture



Køretider Næsborgvej - Vigerslevvej



Bruttotider (sek.) mellem Trianglen og Østerport Station - retning mod byen



5A – Den store linje



**Frederikssundsvej –
trafiksikkerhedsprojekt og
punktprojekter**

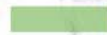






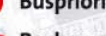
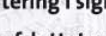
Nørrebrogade

Vejarbejder i 2005

Amager Boulevard / Langebro

Amagerbrogade

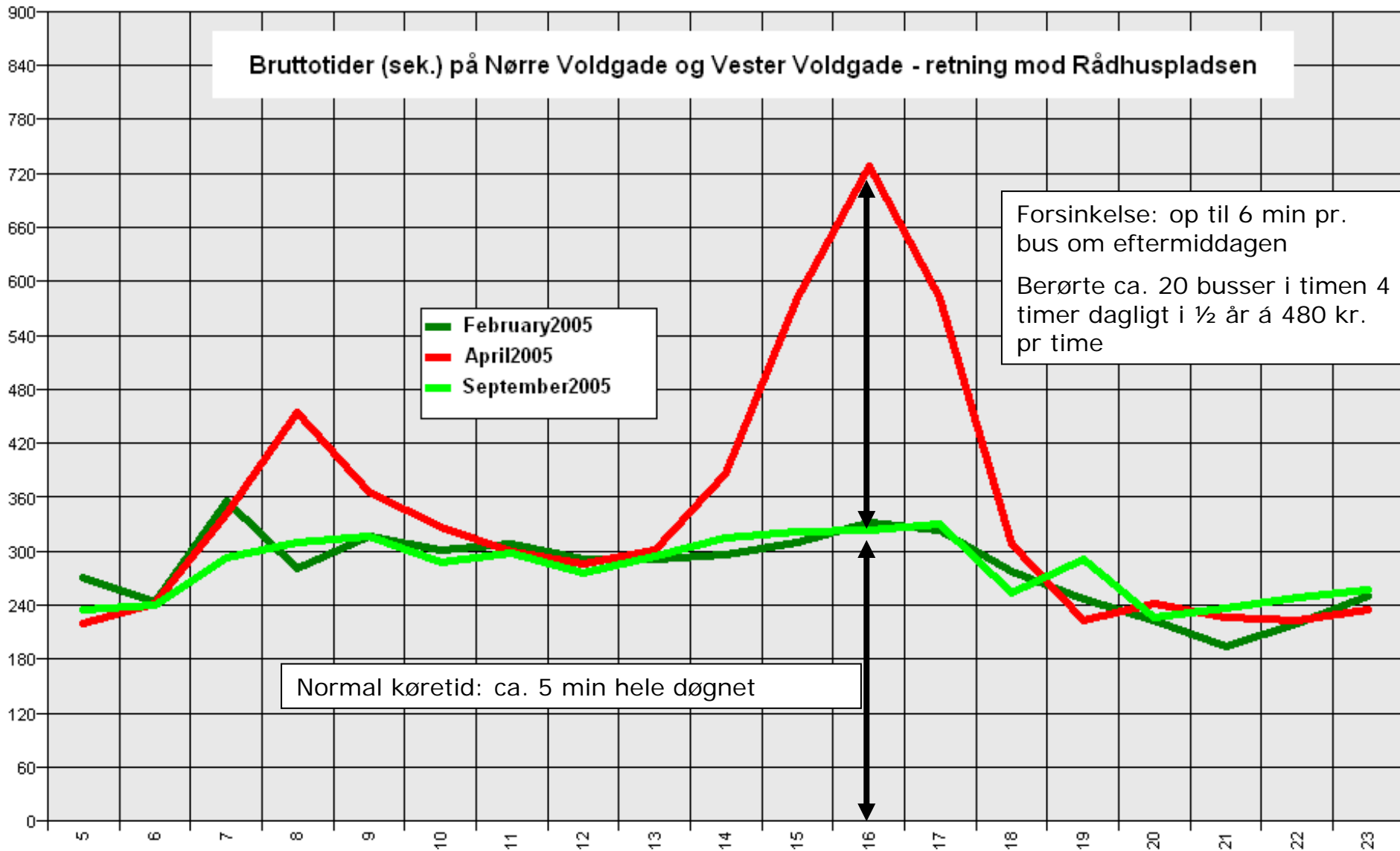
SIGNATURFORKLARING:

-  Strækninger med gennemførte projekter
-  Strækninger med projekter under forberedelse eller etablering
-  Strækninger med HUR-forslag til forbedring af fremkommeligheden
-    Busprioritering i signalreguleret kryds (gennemførte, i gang, foreslået)
-    Busbane afsluttet med fremkørselssignal (gennemførte, i gang, foreslået)



Minutterne koster

Bruttotider (sek.) på Nørre Voldgade og Vester Voldgade - retning mod Rådhuspladsen

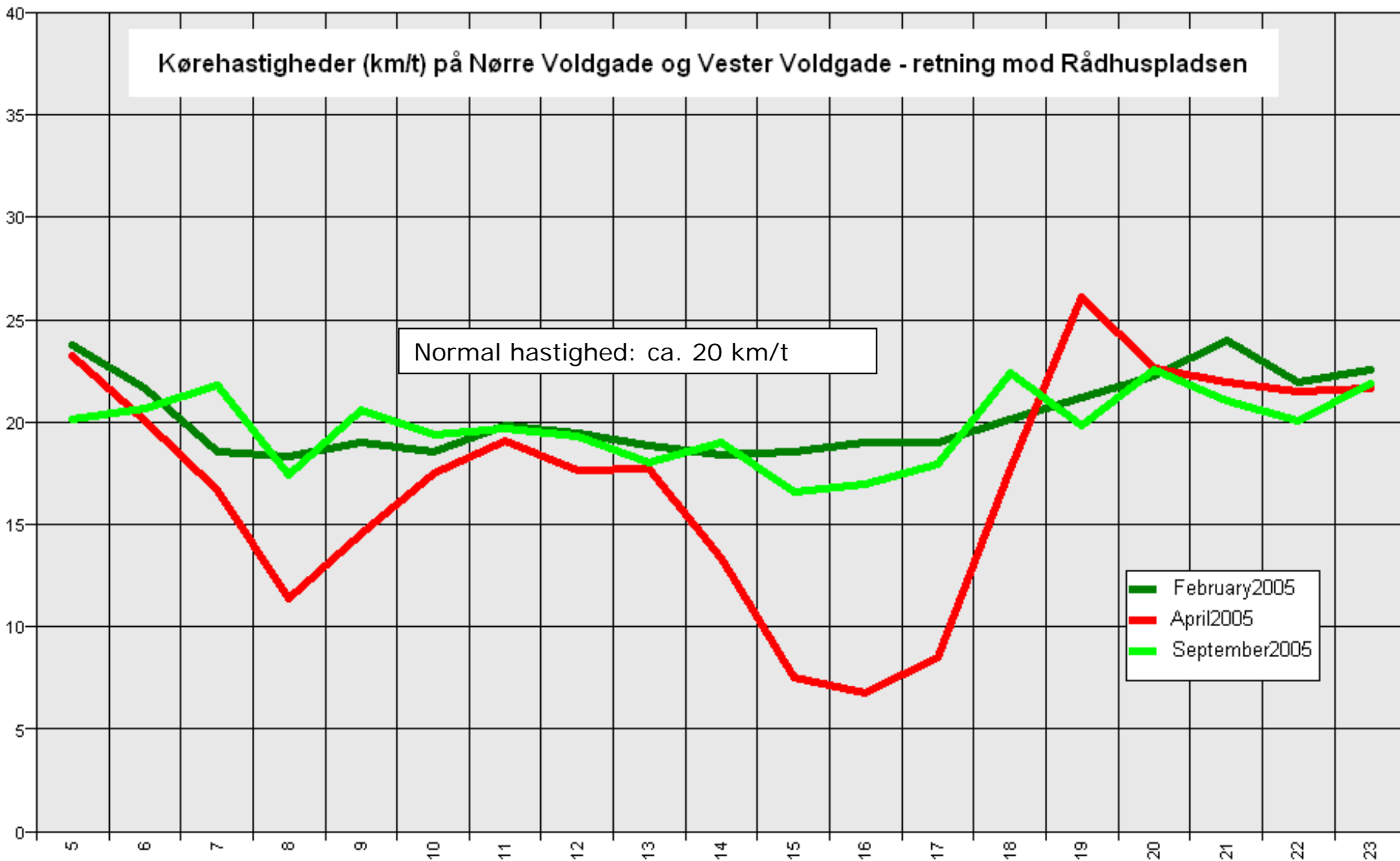


Buskørsel i gangtempo

Kørehastigheder (km/t) på Nørre Voldgade og Vester Voldgade - retning mod Rådhuspladsen

Normal hastighed: ca. 20 km/t

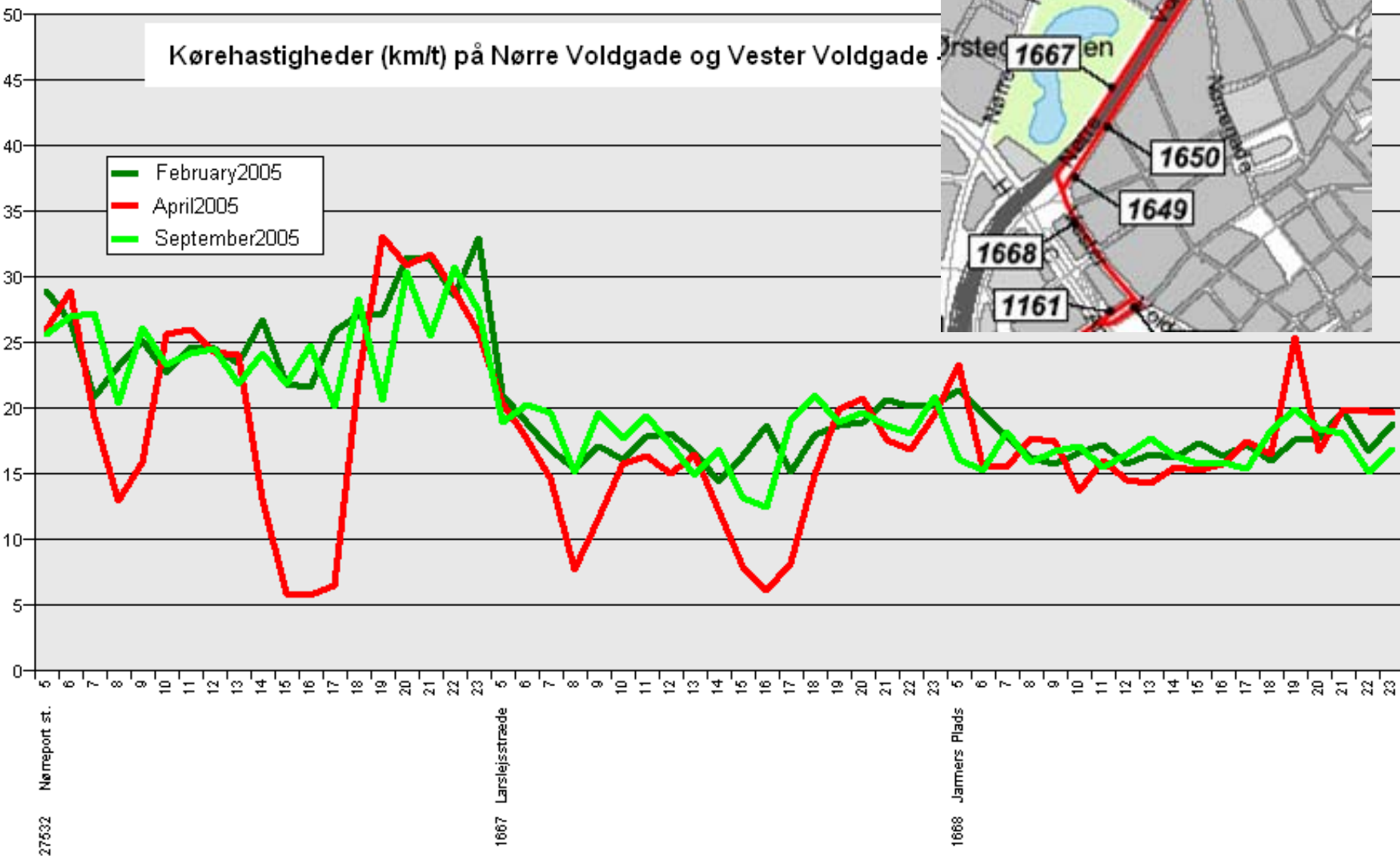
February2005
April2005
September2005



Lokalisering af problemet

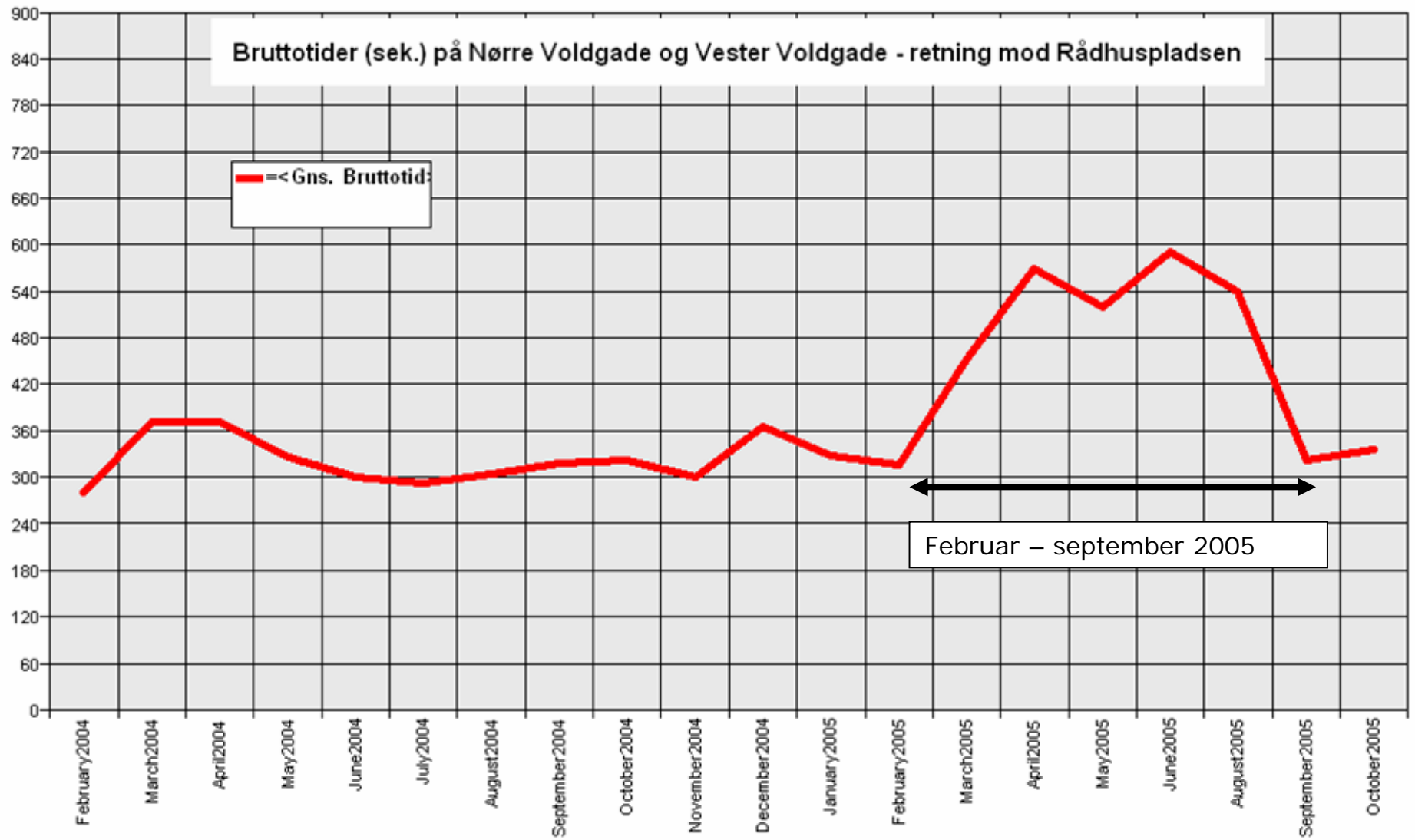


Kørehastigheder (km/t) på Nørre Voldgade og Vester Voldgade



Det tog ca. ½ år

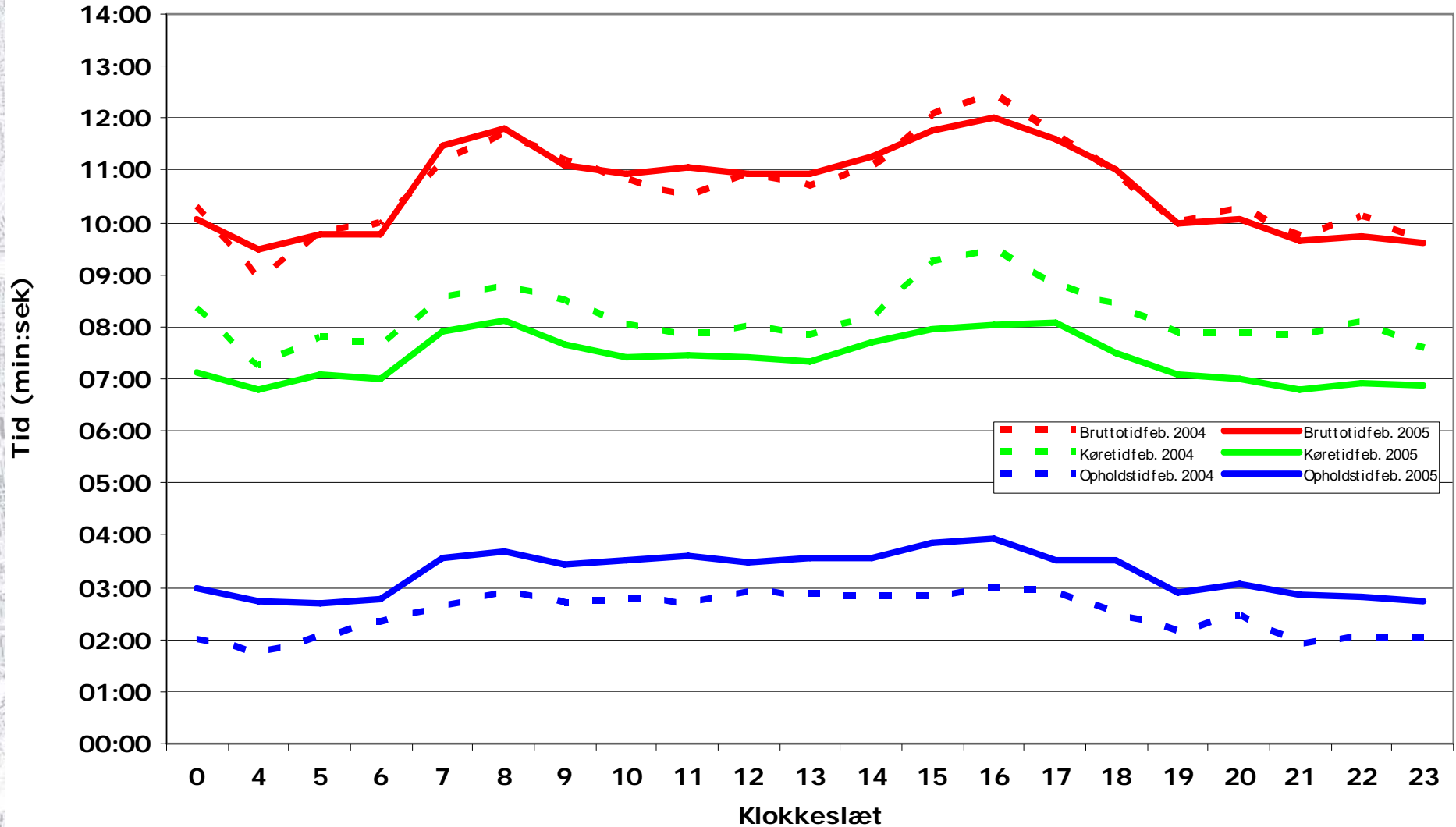
Bruttotider (sek.) på Nørre Voldgade og Vester Voldgade - retning mod Rådhuspladsen



Februar – september 2005

Der er dog også gevinster at hente på 5A

ABIT-data fra linje 5A fra Åmagerbro St. til Hovedbanegården (Tivoli)



2A – Linjen med den særlige kontrakt



Tingbjerg

Godthåbsvej – busstrategi Frederiksberg
– hvor lægges gevinsten og hvem tilfalder den ?

Holmbladsgade
-defekt anlæg bliver til punktprojekt

Kastrupvej
– entreprenøren har flyttet 3 min selv efter han selv har fået lov at bestemme køreplanen

Evt. linjændring som følge af metroens tredje etape (?)
- Busprioritering på Kastrupvej udnyttes ikke

SIGNATURFORKLARING:

- Strækninger med gennemførte projekter
- Strækninger med projekter under forberedelse eller etablering
- Strækninger med HUR-forslag til forbedring af fremkommeligheden
- Busprioritering i signalreguleret kryds (gennemførte, i gang, foreslået)
- Busbane afsluttet med fremkørselssignal (gennemførte, i gang, foreslået)
- Kommunegrænse



3A – En af linjerne på tværs

Elektronisk signalprioritering i signalerne ved Nordhavn Station

40 km/t i Ndr. Frihavsgade-området

Punktprojekter ved Skt. Hans Torv og Trianglen

Stengade – bussluse bliver til mushrooms

Cykelstier på H.C.Ørstedsvej vs. Busstrategi Frederiksberg

Punktprojekter ad Enghavevej (chaufførinformation opdateres)

Trafiksaneringer og bump i Kongens Enghave "negativ fremkommelighed"



4A – Den anden linje på tværs

Cykelstier på Fasanvejene vs. Busstrategi Frederiksberg

Adaptiv signalstyring (MOTION) i Valby

Fremkommelighedsproblemer i Sydhavnsområdet



- SIGNATURFORKLARING:**
- Strækninger med gennemførte projekter
 - Strækninger med projekter under forberedelse eller etablering
 - Strækninger med HUR-forslag til forbedring af fremkommeligheden
 - Busprioritering i signalreguleret kryds (gennemførte, i gang, foreslået)
 - Busbane afsluttet med fremkørselssignal (gennemførte, i gang, foreslået)
 - Kommunegrænse



Konklusioner

Bussens fremkommelighed er penge værd:

- den afhænger af indretningen af de veje og signalanlæg som busserne kører igennem
- den kan forbedres gennem en målrettet indsats
- den kan forringes utilsigtet eller som en bevidst prioritering

Vi er nået langt, men der kan stadig gøres meget:

- ca. halvdelen af signalanlæggene på A-busnettet har busprioritering, virker den ?
- der bliver længere mellem de nemme/oplagte løsninger
- busprioritering er et politisk valg og kræver vilje og ressourcer

Situationen ændres 1.januar 2007

- kommunerne overtager betalingen for bustrafikken
- HUR's 50% medfinansiering af fremkommelighedsprojekter bortfalder
- samarbejdet fortsætter inden for nye rammer