

# CARL BRO GRUPPEN



Trafikdage 2006

Støjkortlægning

- et redskab i kommunernes  
planlægning

Allan Jensen, afdelingschef

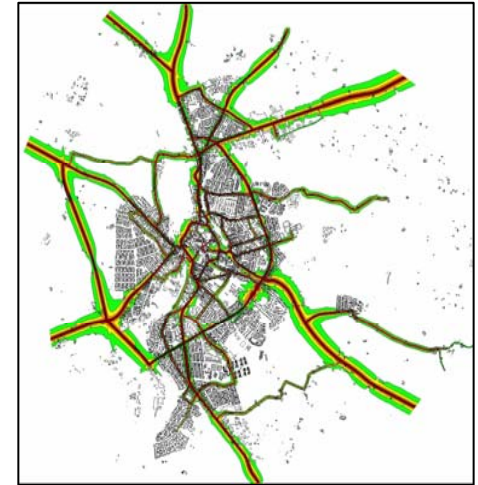
Carl Bro, Acoustica

[alj@carlbro.com](mailto:alj@carlbro.com)

Tlf. +45 43 48 65 75

# RESULTAT AF STØJKORTLÆGNING

- Støjzonekort



- Databaser

Støjbelastning	Antal boliger				
	Basis-situation 2008	Scenarie A 2008	Scenarie B 2008	Scenarie C 2008	Scenarie D 2008
Under 55 dB(A)	16.364	16.911	16.926	16.846	16.815
55 – 60 dB(A)	2.614	2.590	2.556	2.655	2.664
60 – 65 dB(A)	2.167	1.781	1.805	1.776	1.784
65 – 70 dB(A)	354	217	212	222	236
70 – 75 dB(A)	1	1	1	1	1
I alt over 55 dB(A)	5.136	4.589	4.574	4.654	4.685
I alt over 65 dB(A)	355	218	213	223	237
Reduktion af antal over 55 dB(A)	-	547	562	482	451
<b>Reduktion i %, over 55 dB(A)</b>		<b>11%</b>	<b>11%</b>	<b>9%</b>	<b>9%</b>
Reduktion af antal over 65 dB(A)	-	137	142	132	118
<b>Reduktion i %, over 65 dB(A)</b>		<b>39%</b>	<b>40%</b>	<b>37%</b>	<b>33%</b>

# DET STORE OVERBLIK



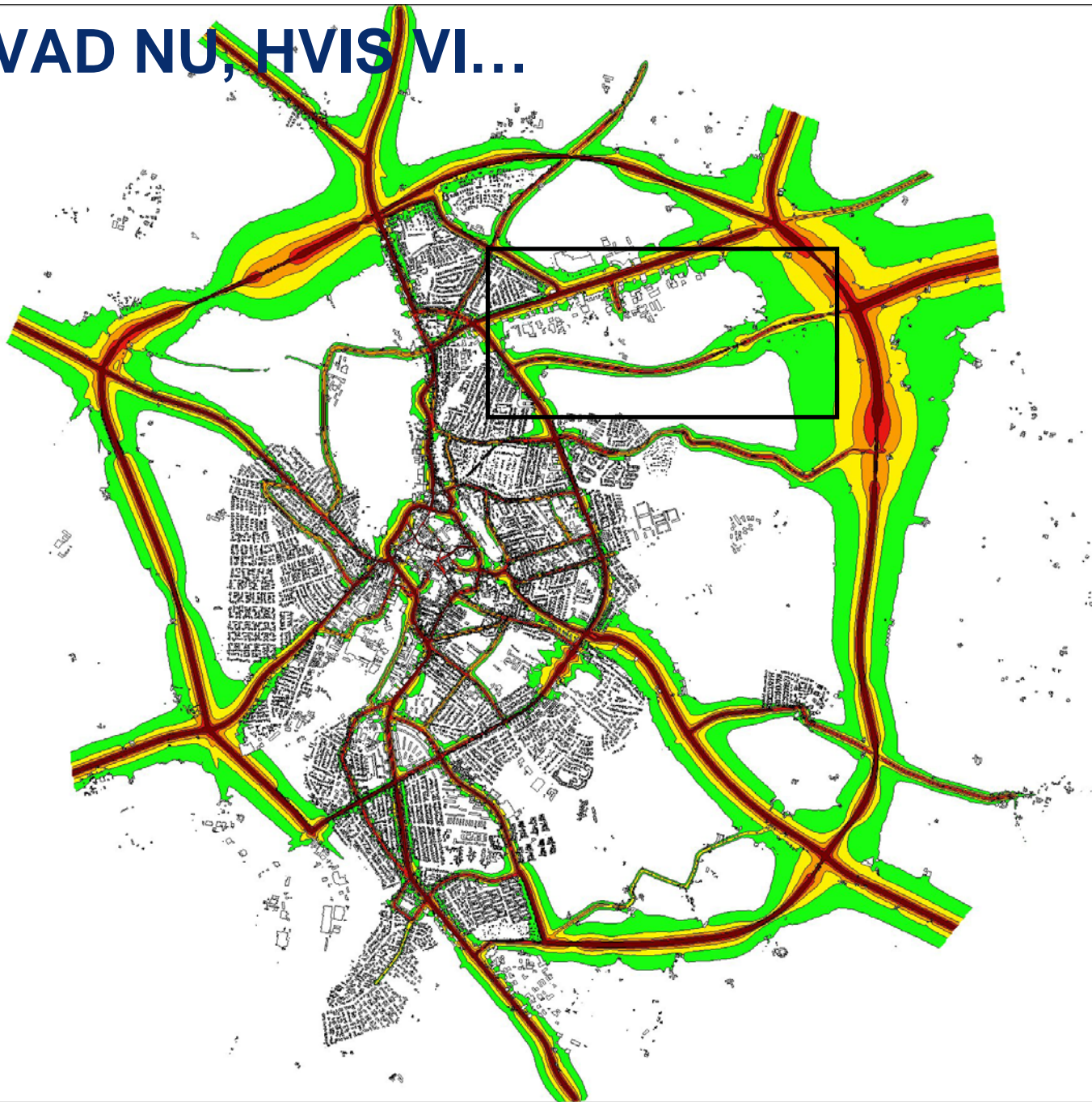
Basis-situation  
2008  
0-alternativ

Støjniveau  
L<sub>Aeq,24t</sub>  
i dB(A)

45 <	<= 50
50 <	<= 55
55 <	<= 60
60 <	<= 65
65 <	

Scale 1:35000

# HVAD NU, HVIS VI...

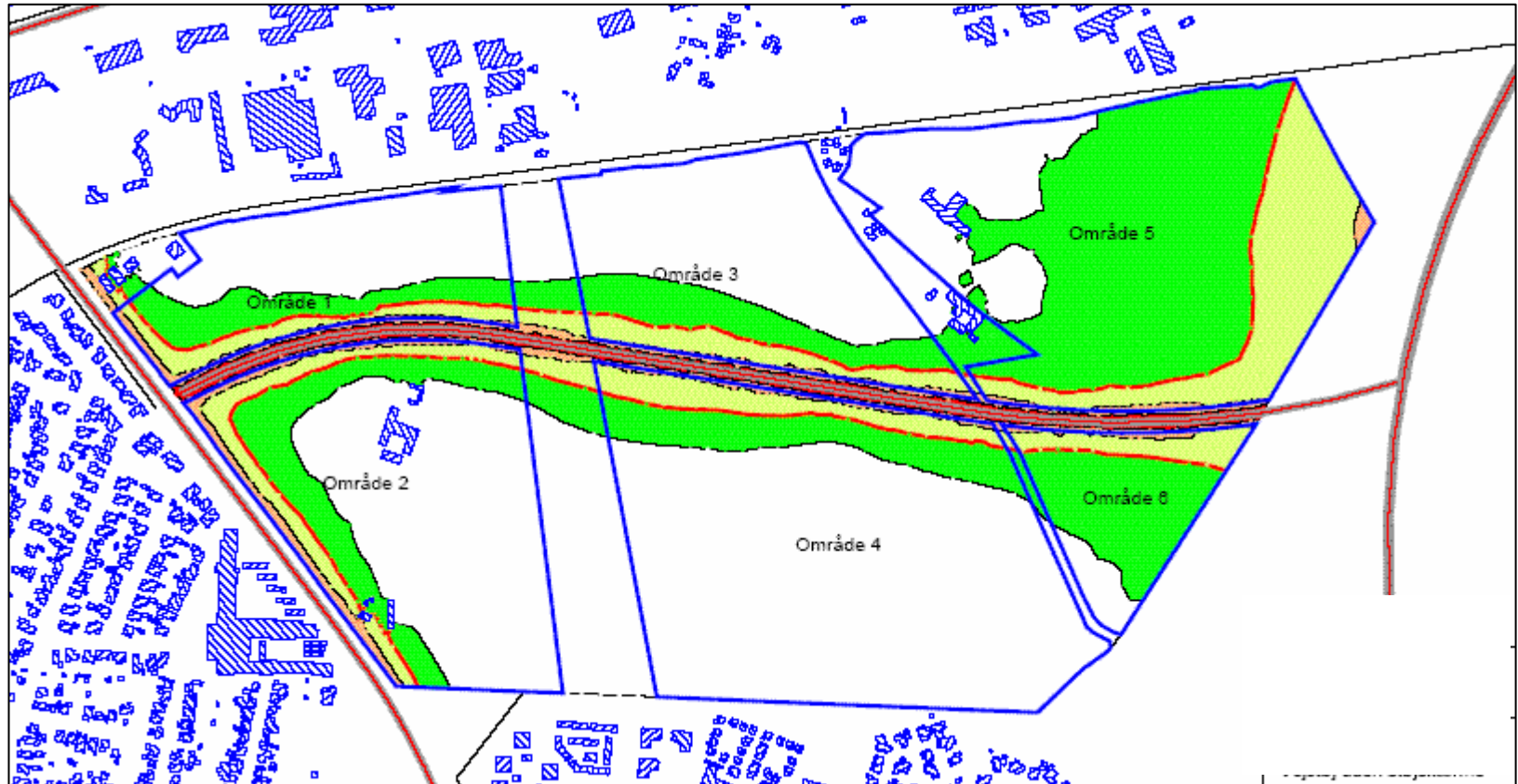


Støjniveau  
L<sub>Aeq,24t</sub>  
i dB(A)

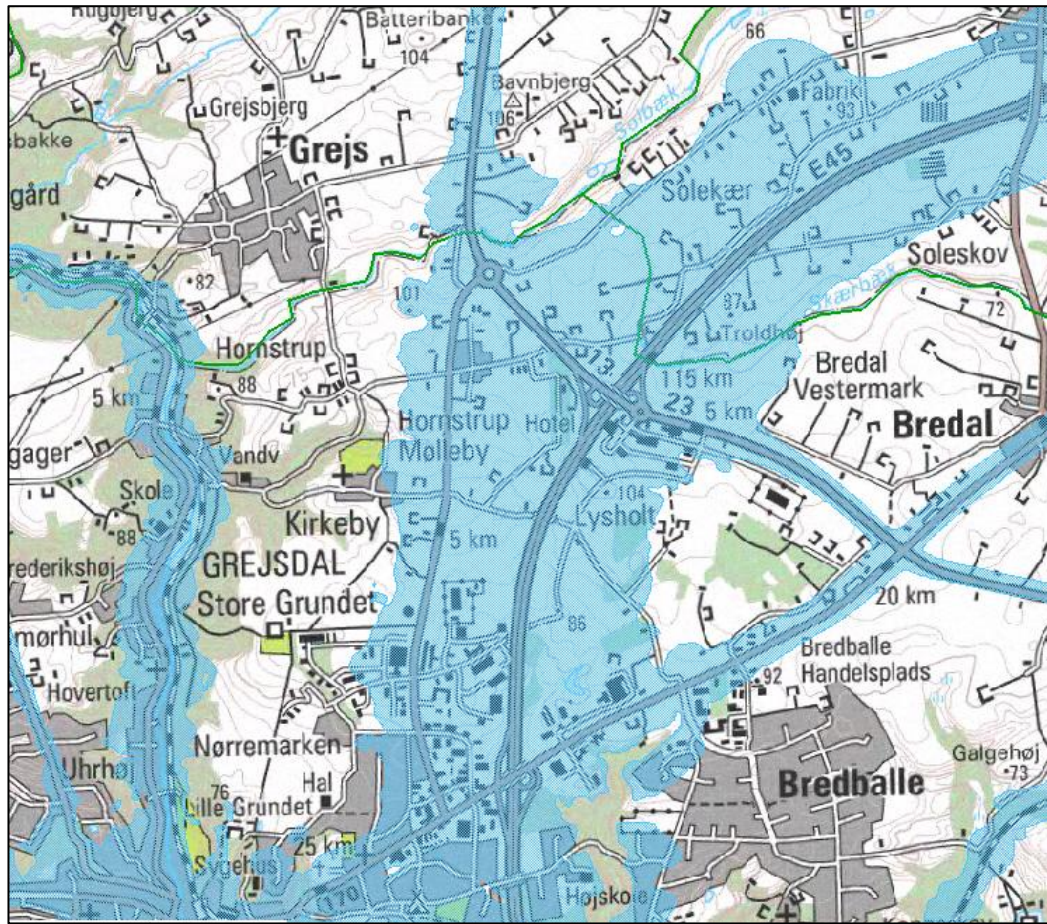
<= 45
45 < <= 50
50 < <= 55
55 < <= 60
60 < <= 65
65 <

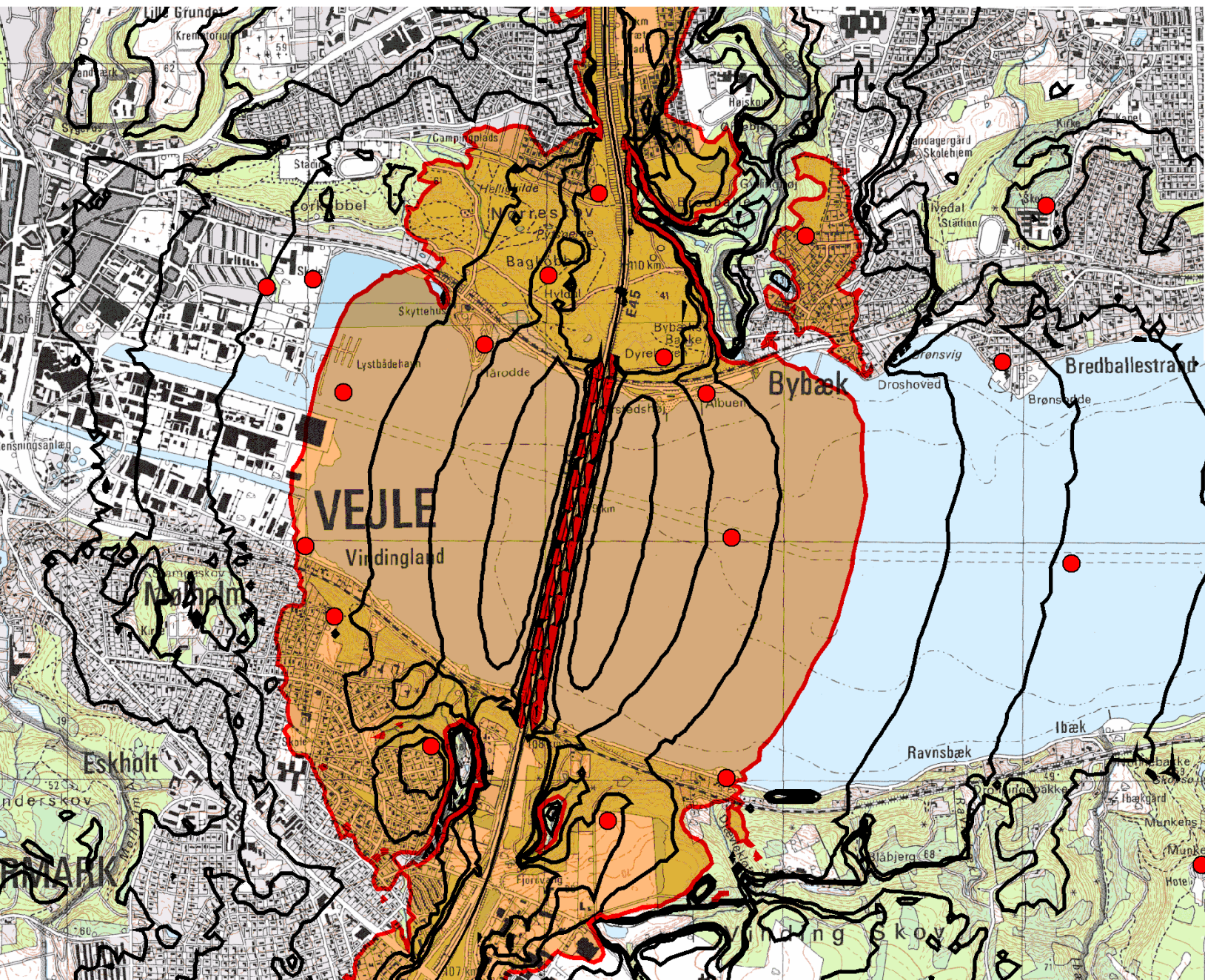
Scale 1:35000  
0 0.2 0.4 0.8 1.2 km

# ET LOKALPLANOMRÅDE



# PLANLÆGNINGSZONER

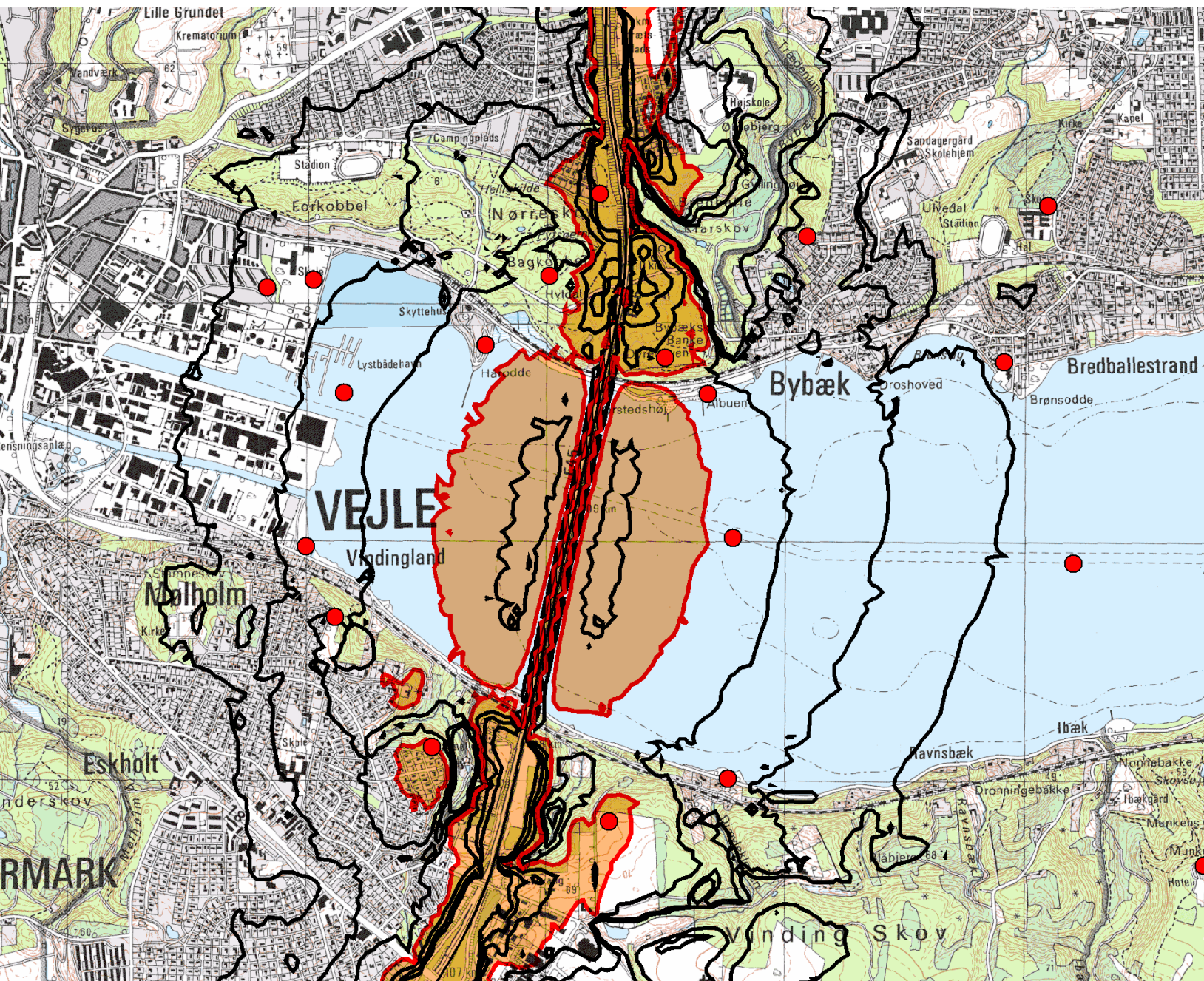




Trafik 2015  
uden skærm  
Støjniveau  
LAeq24t i dB

<= 49	<= 49
49 <	<= 51
51 <	<= 53
53 <	<= 55
55 <	<= 57
57 <	<= 59
59 <	<= 61





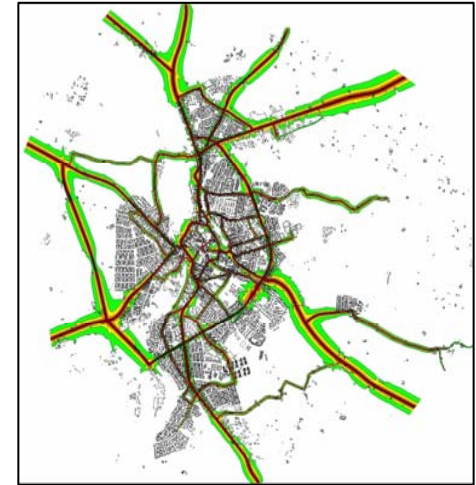
Trafik 2015  
 SkærmSc. 1 og  
 støjsvag asfalt  
 Støjniveau  
 LAeq24t i dB

	<= 49
49 <	<= 51
51 <	<= 53
53 <	<= 55
55 <	<= 57
57 <	<= 59
59 <	<= 61



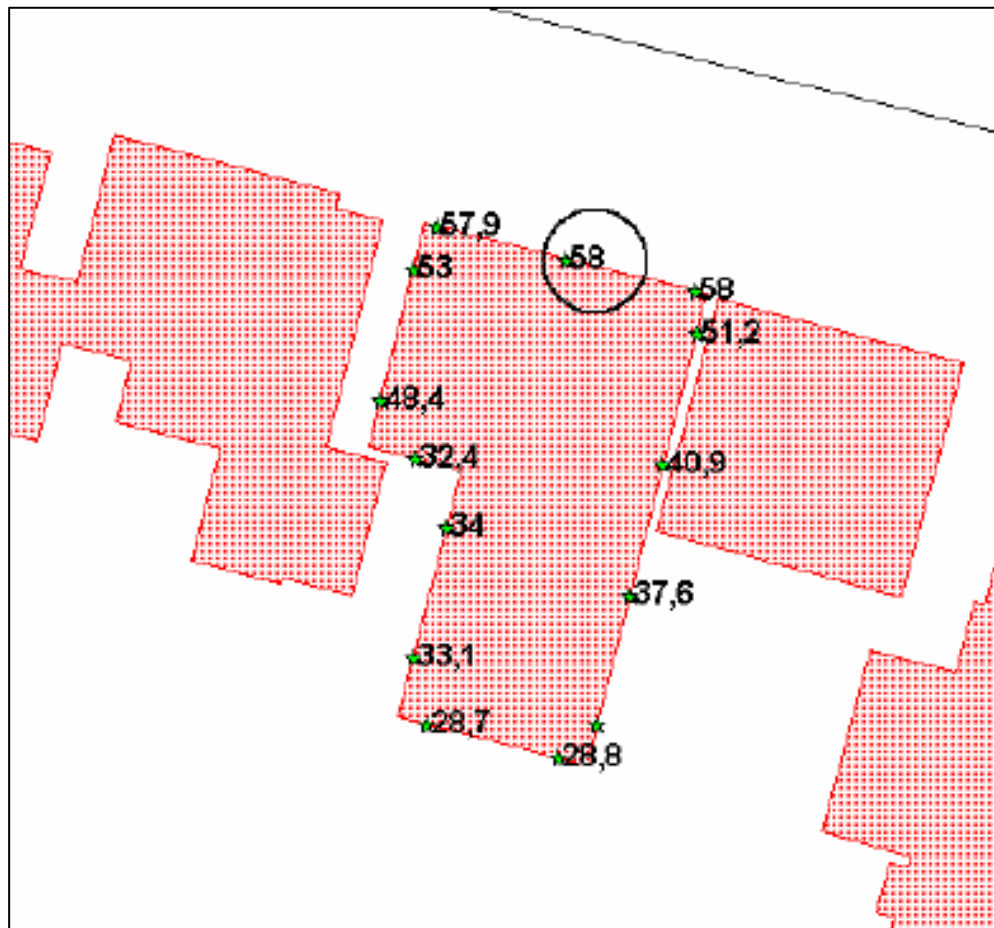
# RESULTAT AF STØJKORTLÆGNING

- Støjzonekort
  - Overblik
  - Formidlingsredskab
  - Problemområder/konflikter
  - Hvordan er det hos mig?
  - Hvad sker der, hvis vi...
- Databaser



Støjbelastning	Antal boliger				
	Basis-situation 2008	Scenarie A 2008	Scenarie B 2008	Scenarie C 2008	Scenarie D 2008
Under 55 dB(A)	16.364	16.911	16.926	16.846	16.815
55 – 60 dB(A)	2.614	2.590	2.556	2.655	2.664
60 – 65 dB(A)	2.167	1.781	1.805	1.776	1.784
65 – 70 dB(A)	354	217	212	222	236
70 – 75 dB(A)	1	1	1	1	1
I alt over 55 dB(A)	5.136	4.589	4.574	4.654	4.685
I alt over 65 dB(A)	355	218	213	223	237
Reduktion af antal over 55 dB(A)	-	547	562	482	451
<b>Reduktion i %, over 55 dB(A)</b>		<b>11%</b>	<b>11%</b>	<b>9%</b>	<b>9%</b>
Reduktion af antal over 65 dB(A)	-	137	142	132	118
<b>Reduktion i %, over 65 dB(A)</b>		<b>39%</b>	<b>40%</b>	<b>37%</b>	<b>33%</b>

# STØJBELASTNING AF ENKELTBOLIGER



# DATABASE OVER BOLIGERNE

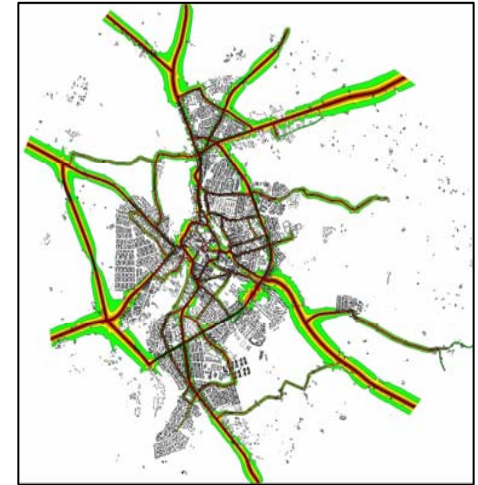
Vejnavn	Husnr	etage	L <sub>DEN</sub> dB
Nyvej	26	2	62,9
Nyvej	24	2	63,3
Nyvej	35	2	49,5
Nyvej	35	3	53,2
Nyvej	35	4	54,1
Nyvej	35	5	54,5
Nyvej	33	2	48,6
Nyvej	33	3	52,5
Nyvej	33	4	53,3
Nyvej	33	5	54
Nyvej	31	2	47,5
Nyvej	31	3	51,5
Nyvej	31	4	52,6

# ANALYSE AF SCENARIER

Støjbelastning	Antal boliger				
	Basis-situation 2008	Scenarie A 2008	Scenarie B 2008	Scenarie C 2008	Scenarie D 2008
Under 55 dB(A)	16.364	16.911	16.926	16.846	16.815
55 – 60 dB(A)	2.614	2.590	2.556	2.655	2.664
60 – 65 dB(A)	2.167	1.781	1.805	1.776	1.784
65 – 70 dB(A)	354	217	212	222	236
70 – 75 dB(A)	1	1	1	1	1
I alt over 55 dB(A)	5.136	4.589	4.574	4.654	4.685
I alt over 65 dB(A)	355	218	213	223	237
Reduktion af antal over 55 dB(A)	-	547	562	482	451
<b>Reduktion i %, over 55 dB(A)</b>		<b>11%</b>	<b>11%</b>	<b>9%</b>	<b>9%</b>
Reduktion af antal over 65 dB(A)	-	137	142	132	118
<b>Reduktion i %, over 65 dB(A)</b>		<b>39%</b>	<b>40%</b>	<b>37%</b>	<b>33%</b>

# RESULTAT AF STØJKORTLÆGNING

- Støjzonekort
  - Overblik
  - Formidlingsredskab
  - Problemområder/konflikter
  - Hvordan er det hos mig?
  - Hvad sker der, hvis vi...
  
- Databaser
  - Antal boliger/personer
  - Analyseredskab
  - Økonomisk optimering
  - Prioritering
  - Hvad sker, der hvis vi...



Støjbelastning	Antal boliger				
	Basis-situation 2008	Scenarie A 2008	Scenarie B 2008	Scenarie C 2008	Scenarie D 2008
Under 55 dB(A)	16.364	16.911	16.926	16.846	16.815
55 – 60 dB(A)	2.614	2.590	2.556	2.655	2.664
60 – 65 dB(A)	2.167	1.781	1.805	1.776	1.784
65 – 70 dB(A)	354	217	212	222	236
70 – 75 dB(A)	1	1	1	1	1
I alt over 55 dB(A)	5.136	4.589	4.574	4.654	4.685
I alt over 65 dB(A)	355	218	213	223	237
Reduktion af antal over 55 dB(A)	-	547	562	482	451
<b>Reduktion i %, over 55 dB(A)</b>		<b>11%</b>	<b>11%</b>	<b>9%</b>	<b>9%</b>
Reduktion af antal over 65 dB(A)	-	137	142	132	118
<b>Reduktion i %, over 65 dB(A)</b>		<b>39%</b>	<b>40%</b>	<b>37%</b>	<b>33%</b>

# KORTLÆGNINGEN PEGER PÅ PROBLEMERNE



# HVAD MED KVALITETERNE?



# HVAD MED KVALITETERNE?



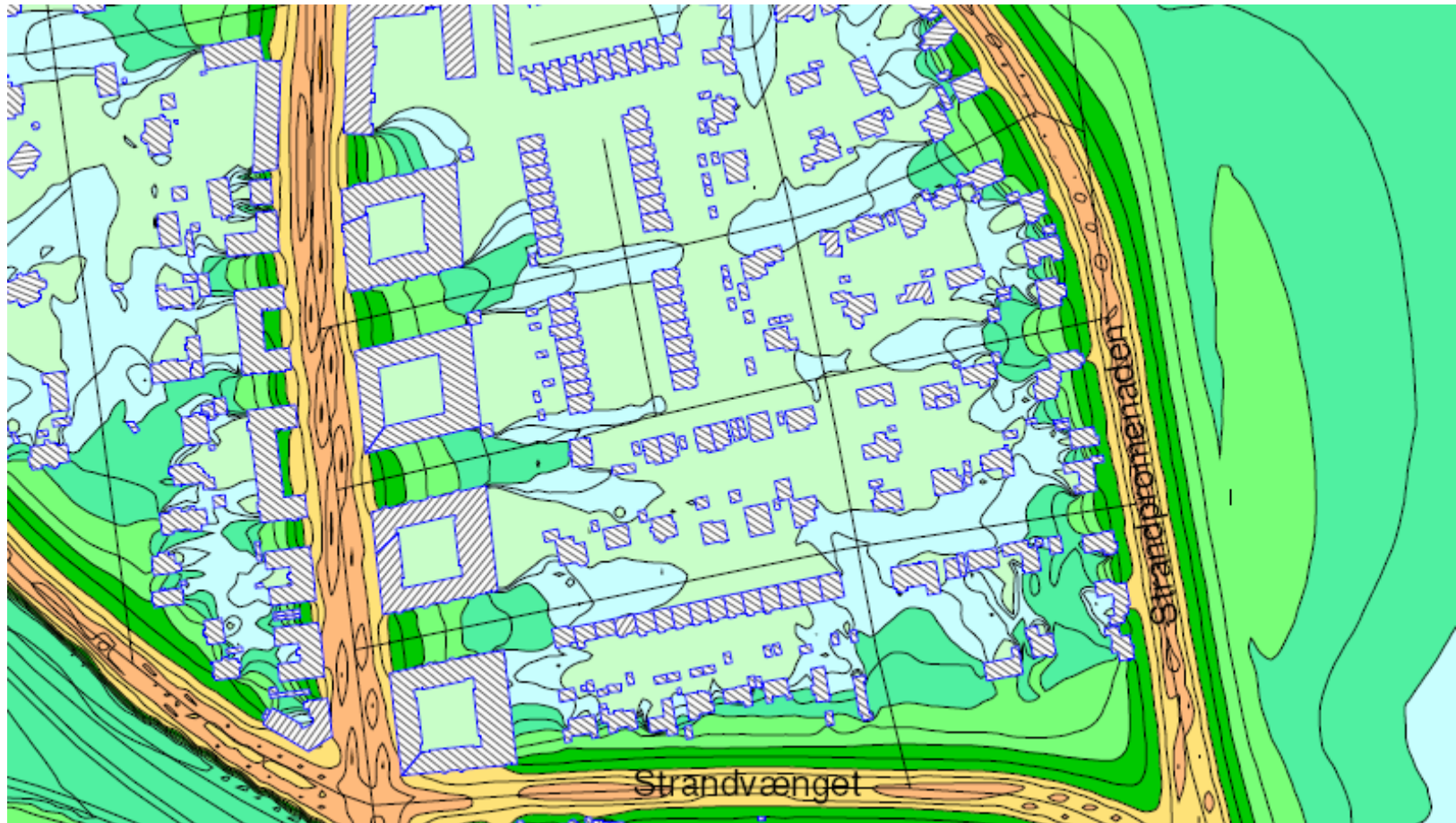


## STØJKORTLÆGNING UDPEGER OGSÅ:

- Områder med lavt støjniveau (stilleområder)
- Boliger med stille facade
- Områder uden tung trafik
- Områder med lavt støjniveau om natten



# ET LOKALOMRÅDE



# STRATEGISK GRUNDLAG: KORTLÆG BYENS STØJZONER

- Zone A: Stille byområder
- Zone B: Almindelige byområder
- Zone C: Centerområder
- Zone D: Randområder



# BEVAR OASERNE!

- Godt lydmiljø
- Rekreative værdier
- Tryghed
- Høj trafiksikkerhed
- God trafikforsyning
- O.s.v.



# HANDLINGSPLAN!

