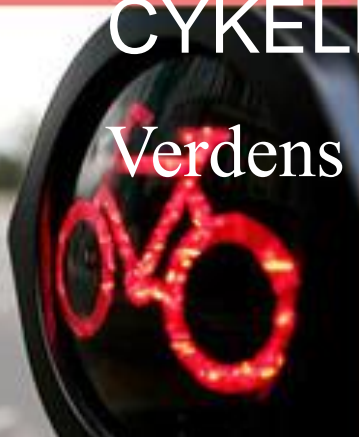


CYKELREGNSKAB FOR REGION HOVEDSTADEN

Verdens første regionale cykelregnskab



INCENTIVE

VI FJERNER GÆTVÆRK FRA BESLUTNINGER

Regnskab og temaer

Cykling i tal

- + Transportmønstre
- + Holdninger og adfærd
- + Uheldsanalyser

Temaer

- + Tema 1: Cykling og trængsel
- + Tema 2: Erhverv og beskæftigelse
- + Tema 3: Cykling og sundhed
- + Tema 4: Cykling og klima
- + Tema 5: Hastigheden på cykel i regionen

Hvad gør kommunerne for at fremme cykling?



Vi udviklede to værktøjer

Et værktøj, der kunne analysere [TU-data](#), og et værktøj, der kunne analysere svarene fra spørgeskemaundersøgelsen.

Begge værktøjer blev udleveret til Region Hovedstaden.



The screenshot shows the user interface for the 'Cykelregnskab 2012' application. At the top right is the logo for 'Region Hovedstaden'. The main title is 'Cykelregnskab 2012' in a large, bold font. Below the title is the subtitle 'Værktøj til dataanalyse'. A paragraph of text explains that the tool was developed to provide Region Hovedstaden with access to data from the Transportvaneundersøgelsen. It also states that the tool allows users to focus on historical development from 2007 to 2012 or compare different geographical areas. At the bottom, there are three dark buttons with white text: 'Gå til analyser af geografiske forskelle', 'Gå til analyser af den historiske udvikling 2007-2012', and 'Gå til figurene fra cykelregnskabet'.

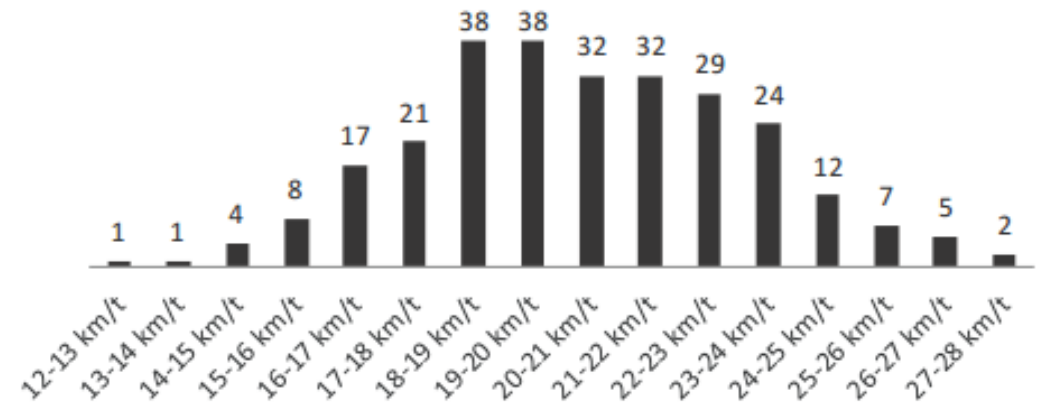
Samarbejde med cykelklub

I alt 4.686 km og 238 timer efter kvalitetssikring.

Gennemsnitshastighed på 19,7 km/t.

Da først vi fandt en egnet cykelklub, gik samarbejdet [rigtig godt](#).

Figur 48: Fordelingen af gennemsnitshastigheder for de enkelte GPS-filer, antal observationer



Note: Bemærk, at der var stor forskel på længden af de forskellige målinger. Figuren giver derfor blot en indikation af fordelingen i data. Tallene i grafen er antallet af cyklister.

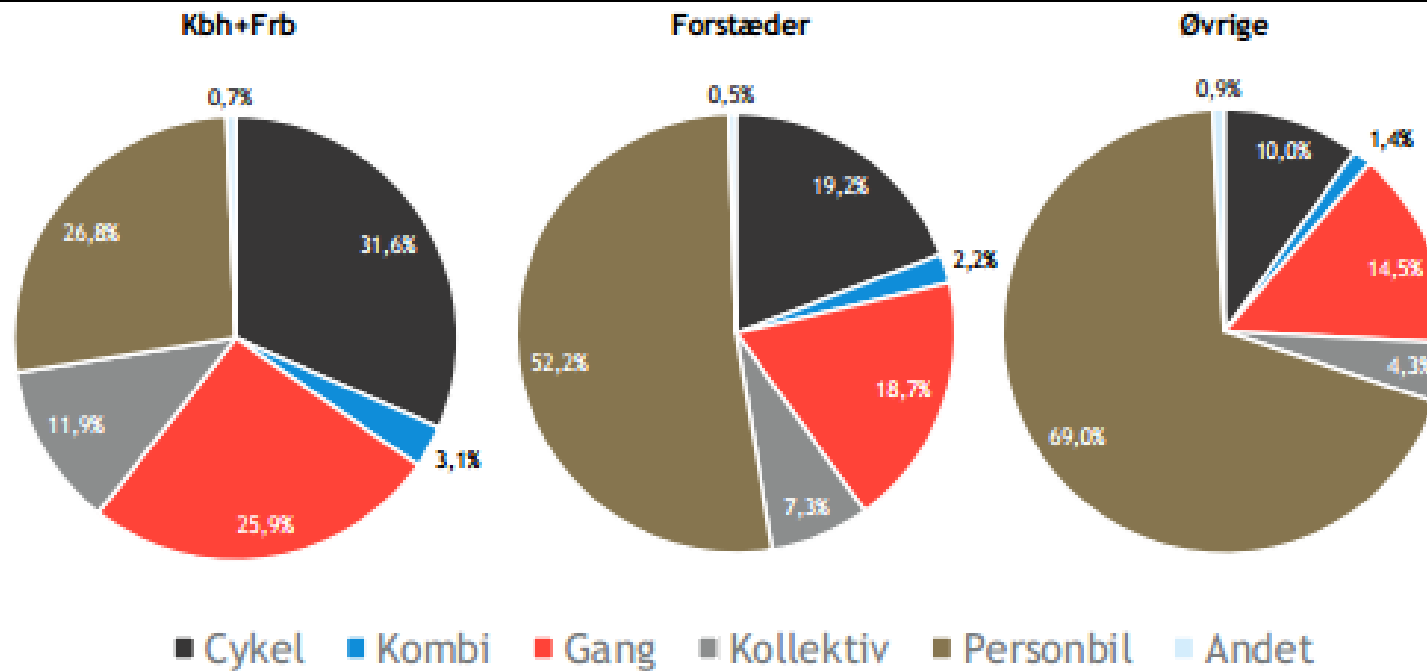
LIDT RESULTATER

Baggrundsrapporten ligger online på
<http://goo.gl/NCgOah>



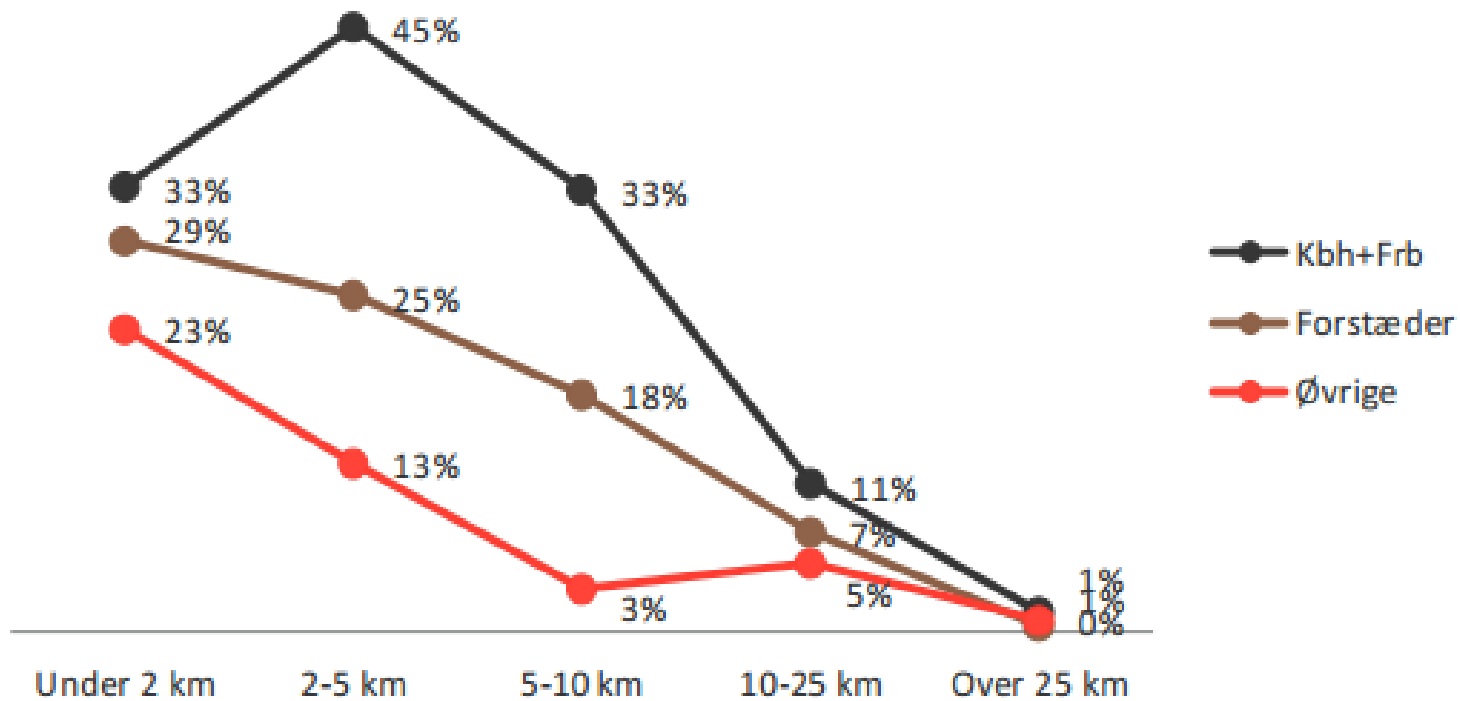
INCENTIVE

Figur 5: Fordelingen af ture opdelt på geografisk område



SELV FOR SAMME AFSTANDE ER DER STORE FORSKELLE

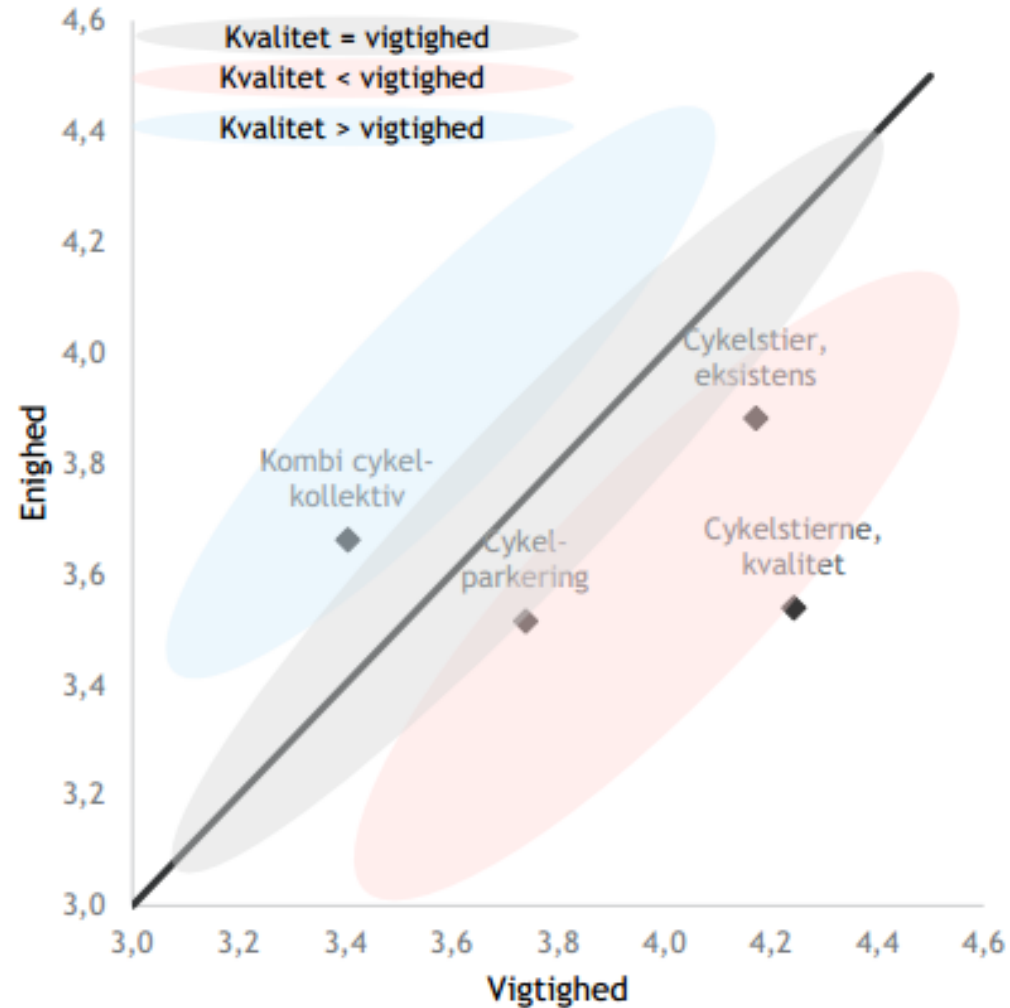
Figur 13: Cyklens andel af turene i 2012 opdelt på turlængder



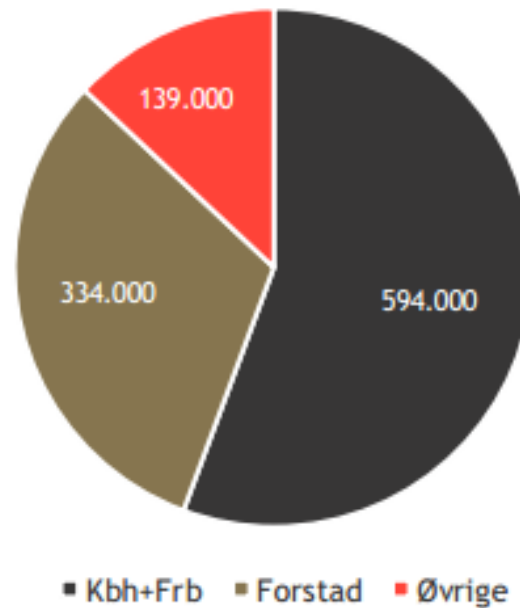
Note: Figuren viser rene cykeltures andel, dvs. ekskl. kombiture.

STORT POTENTIALIALE I STIERNES KVALITET

Figur 25: Borgernes vurdering af hvor vigtige forholdene er i forhold til brugernes vurdering af kvaliteten af forholdene



Figur 44: Sparede sygedage pr. år fordelt på borgerne i forskellige kommuner



Kilder: Transportvaneundersøgelsen (2012), Incentive (2013) samt egne beregninger.

[+ FORSIDE](#)[+ DET KAN VI](#)[+ INSPIRATION](#)[+ PUBLIKATIONER](#)[+ OM OS](#)[+ KARRIERE](#)

VIL DU VIDE MERE?

www.cykelteresa.dk

www.cykelregnskab.dk

CYKELREGNSKAB – TIL EN MÅLRETTET CYKELSTRATEGI

[DEL](#)

[Hvorfor et cykelregnskab?]

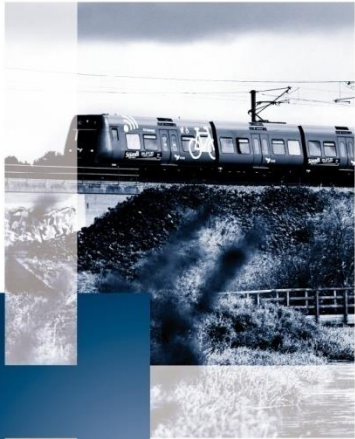
Et cykelregnskab fortæller om, hvordan cyklismen har det i jeres kommune. Regnskabet giver et overblik over, hvem og hvor mange af kommunens borgere der cykler, hvor langt og hvor hurtigt de cykler, om de cykler til arbejde, til fritidsaktiviteter, på indkøb osv.

Regnskabet giver også et billede af, hvordan cyklismen påvirker trængslen, sundheden, væksten i kommunen – og hvilken betydning cykling har for klimaet.

[Hvordan gør vi?]

For at kunne lave cykelregnskabet henter vi tal fra databaser, og vi gennemfører en spørgeskemaundersøgelse. Spørgeskemaundersøgelsen bliver gennemført i et internetpanel blandt kommunens egne borgere.

INCENTIVE

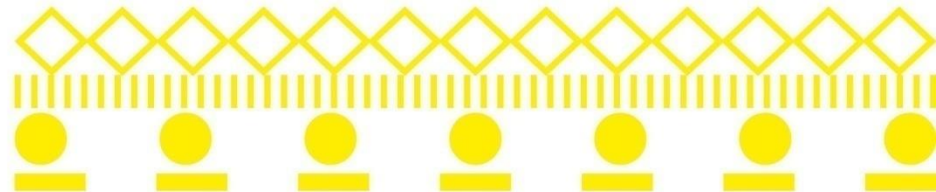


Cykelregnskab for Region Hovedstaden

- Nøgletal og viden om regionale cykeltendenser

Helen Lundgaard, Region Hovedstaden
Jonas Herby, Incentive

25. august 2014



CYKLING

- fremmer grøn og sund udvikling

- Cykling er en vindingsvej for samfund og individ.
- Gode cykelforhold bidrager til en grøn og innovativ metropolregion med høj vækst og livskvalitet.
- Vi skal øge antallet af cykelpendle med 38 % inden 2020.
- 35 % af borgerne ville cykle mere hvis forholdene blev forbedret.
- 79 % af borgerne forsøger at nedsætte deres energiforbrug – fx ved transport.
- Region Hovedstaden har siden 2009 bevilget 45 mio. kr. i tilskud til cykelprojekter.
- Ingen systematisk tilgang til evaluering og opfølgning.

Region Hovedstadens første cykelregnskab

- Baseline - 2014

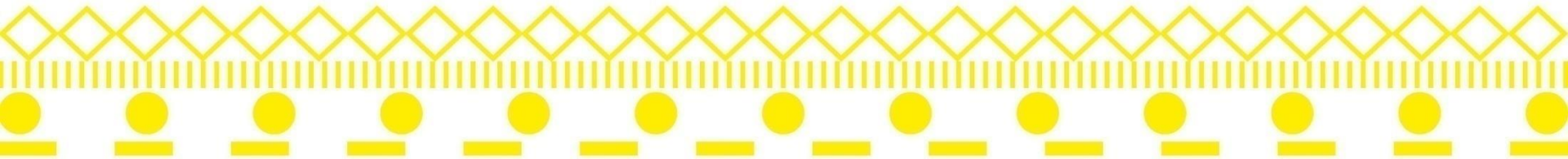
Vi vil skabe os et overblik og en status for cykelområdet – en nulpunktsmåling - med fokus på den regionale dimension.

- Rapport, pixie (engelsk + dansk), oplæg og artikler.

Vi vil formidle viden og nøgletal strategisk i vores kommunikation med politikere, borgere og samarbejdspartnere.

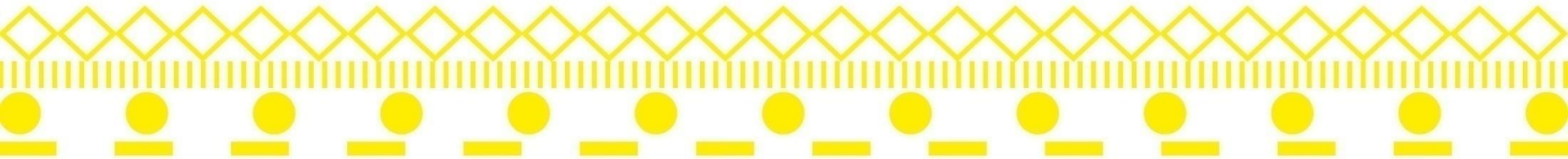
- Opfølgning – 2016, 2018, 2020 (...)

Vi vil udvikle et fagligt grundlag for løbende at vælge og igangsætte de rette projekter og tiltag.



Anvendelighed af cykelregnskabet

- Pt. har regnskabet nyhedsværdi.
- Stor værdi som kommunikationsværktøj.
- Nyttigt for 'embedsmanden' i det daglige arbejde.
- Interesse og efterspørgsel – både internt og eksternt.
- Værdien af regnskabet som prioriteringsværktøj i Region Hovedstaden kan vi ikke sige noget om endnu.





Tak for nu!

- Hent publikationerne på www.regionh.dk
- Kontakt:
- helen.lundgaard@regionh.dk
- jh@incentive