

# BEDRE TRAFIKAFVIKLING VED GRAVEARBEJDE



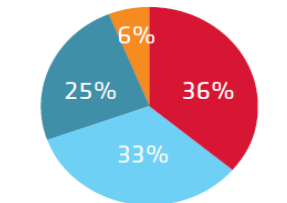
# Trængselskommissionen

Øget trængsel i regionen på trods af udbygning af infrastruktur.

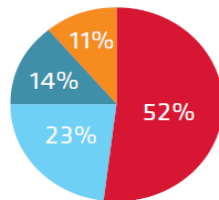
Grundlæggende valg mellem trængsel og aktivt at regulere biltrafik

Stort og voksende samfundsøkonomisk tab

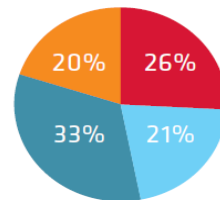
## FORDELING AF TURE I 2012



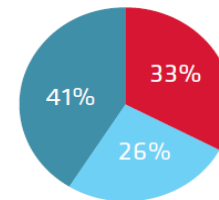
Ture til arbejde og uddannelse i Københavns Kommune



Københavnernes ture til arbejde og uddannelse i Københavns Kommune



Alle ture med start og/eller slut i Københavns Kommune



Alle ture med start og/eller slut i Københavns Kommune, gang undtaget

■ Cykel ■ Bus, tog og metro ■ Biler ■ Gang



# Udfordringer i København

Økonomisk vækst og voksende befolkningstal – øget pres på infrastruktur

Biltrafikarbejdet følger konjunkturerne – vækst fra 1993-2008. Herefter stagnation eller svagt fald - øget bilejerskab i kommunen

Behov for genopretningen af infrastruktur medfører mange gravearbejder for eksempel til fjernvarme og køling

Væsentlig forøget aktivitet med klimatilpasningsprojekter

Mange nye anlæg - Metro, hurtigbus (BRT), Nordhavnsvej, Ringstedbanen, cykelstier, trafiksikkerhed



# Trafikinformation

Styrket trafikinformation om ændringer på det prioriterede vejnet.

Sms-tjeneste og tættere kontakt til trafikradioen P4

Information på hjemmesiden om gravetilladelser

Samarbejde med Vejdirektoratet og politiet

Fælles trafikledelsescentral fra 2015



# Kommunens egne anlægsprojekter

Krav til fremkommelighed for biler, busser, cykler og fodgængere

Krav omfatter både arbejdsplads og anlægsperiode

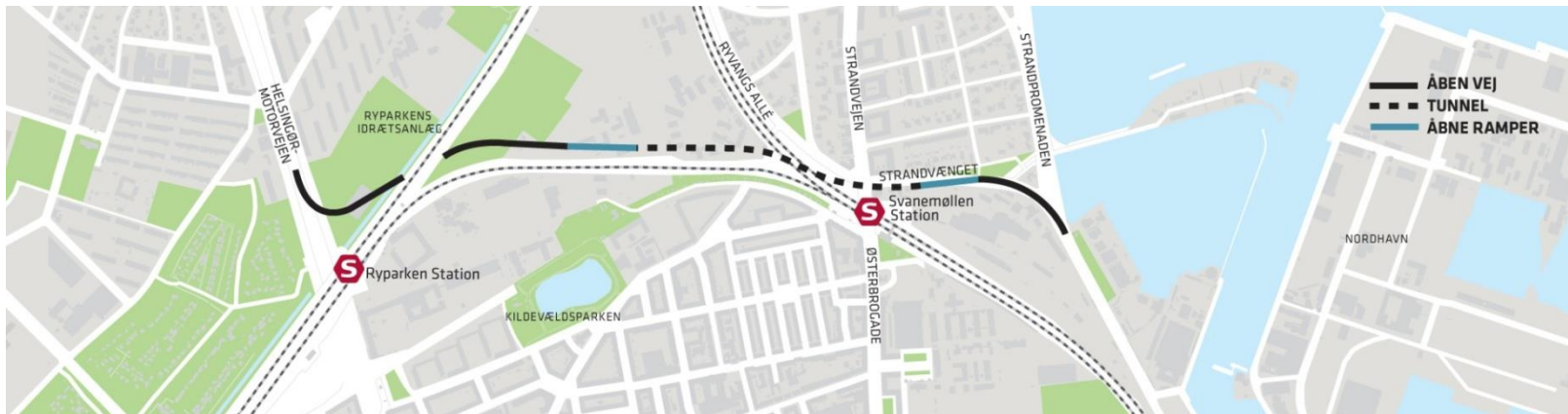
Undersøge muligheder for at dispensere for arbejdstidsregler – kortere periode

Krav til fremkommelighed indgå som tildelingskriterier i udbud

Effektivt tilsyn og kontrol



# Her bygges Nordhavnsvej



## Nordhavnsvej

- bliver adgangsvej til en ny bæredygtig bydel i Nordhavn
- forbinder Helsingørmotorvejen og Nordhavn
- aflaster lokale gader for trafik - især tung trafik til/fra Nordhavn
- Budget: ca. 2,3 mia. kr.



# Området før

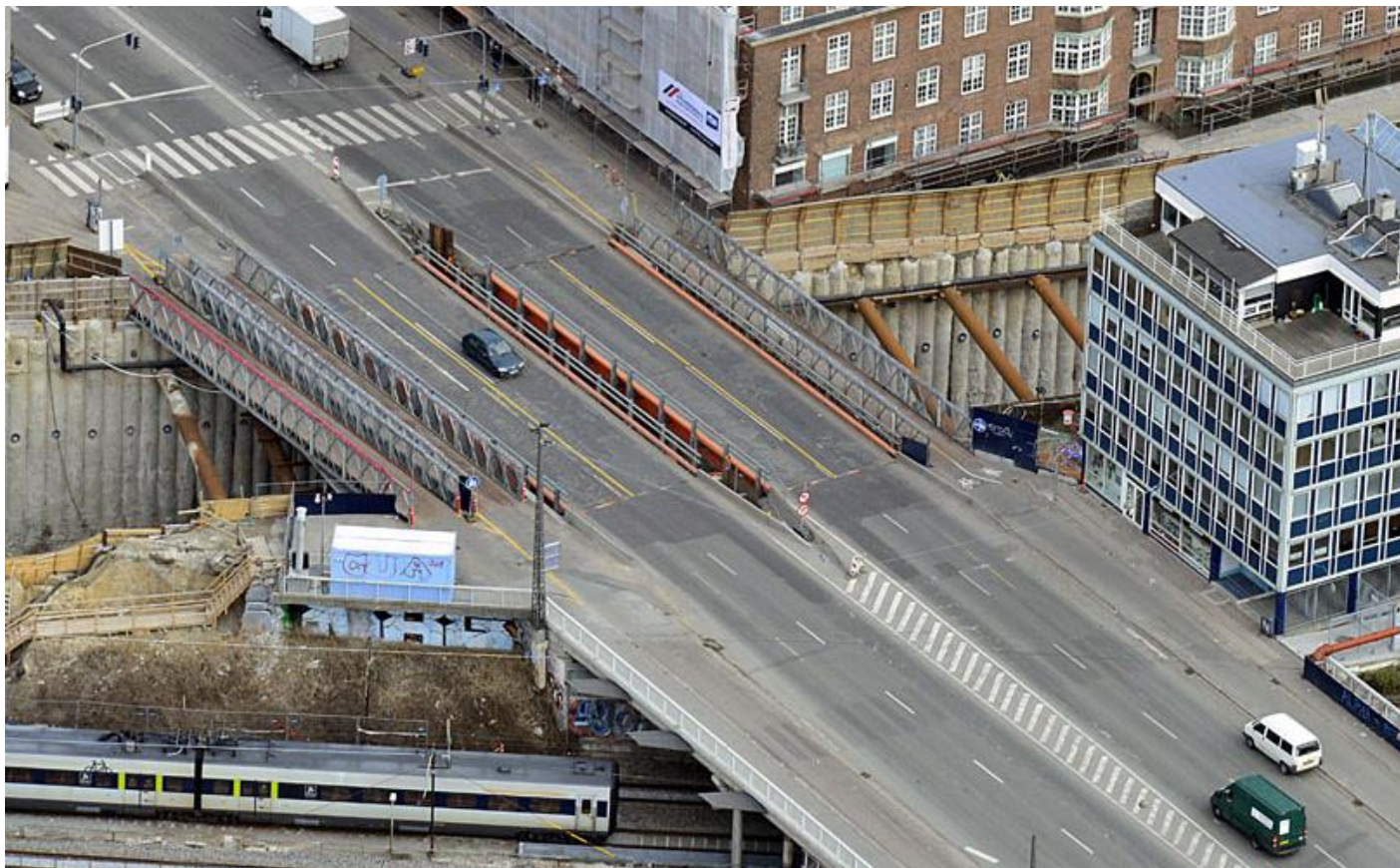


# Området med tilslutning (visualisering)





# Trafikale udfordringer ved Strandvejen.....



# Trafikale udfordringer ved Helsingørmotorvejen/Lyngbyvej – ÅDT på 65.000



# Udbud af tilslutningen

Züblin vandt udbuddet om tilslutningen i efteråret 2013

Byggestart : Februar 2014  
Entreprisenummer: 141 mio. kr.  
Tildelingskriterium: Det økonomisk mest fordelagtige tilbud

## Underkriterier:

Pris: 50 %  
Planlægning og styring: 15 %  
Trafikafvikling: 25 %  
Organisation og samarbejde: 10 %

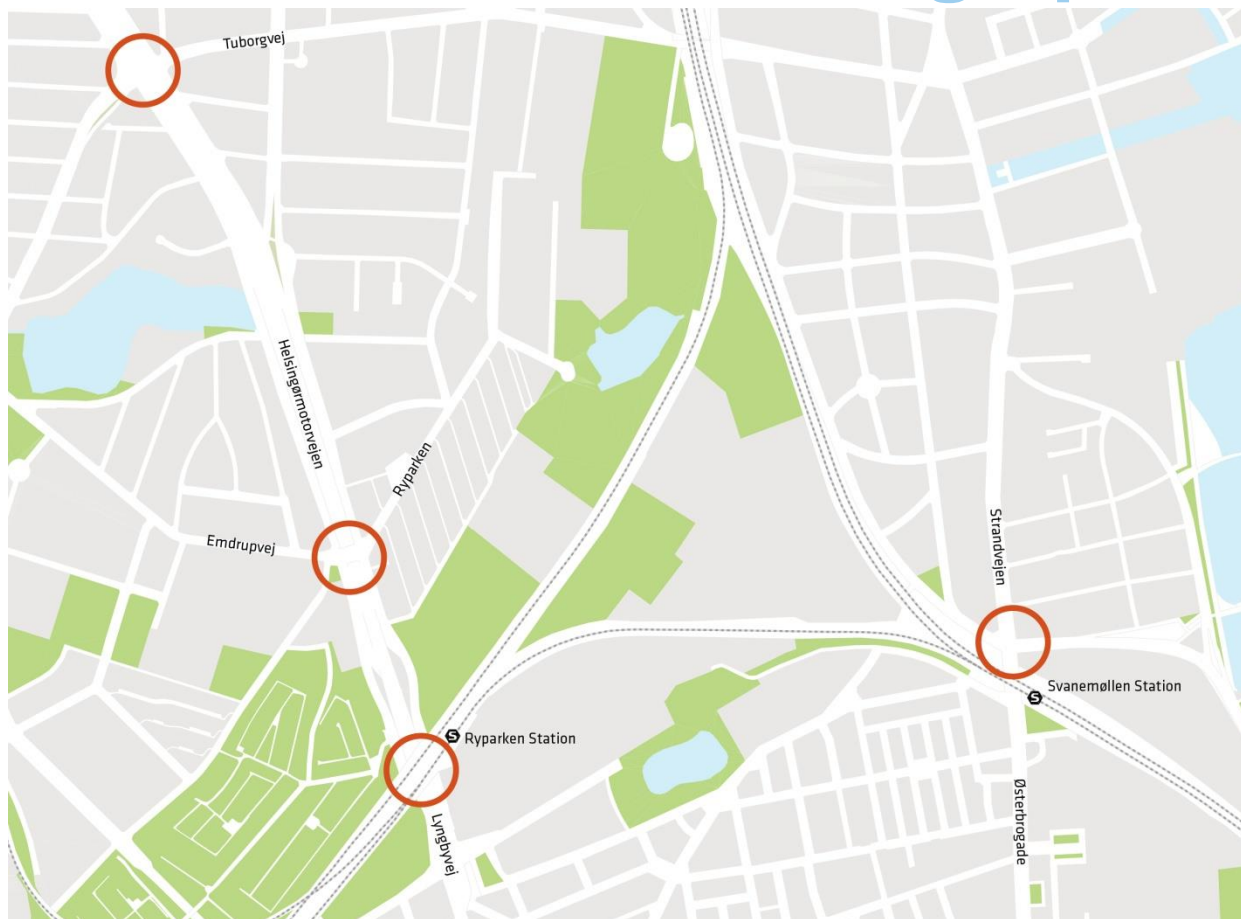


## Det stillede vi krav om

- Minimering af gener for trafikanter på Helsingørmotorvejen
- Minimering af gener for bustrafik på Lyngbyvejen
- Optimal udnyttelse af arbejdstid
- Tilrettelæggelse af arbejde i trafiksvage perioder som weekender og ferieperioder



# Elementer i trafikafviklings-planen



# Trafikale analyser

Mikrosimuleringsmodel

Følsomhedsanalyser

Trafikale greb:

- Lukke Lyngbyvej vest for personbilstrafik
- Øge kapaciteten for venstresving ved Tuborgvej afkørsel

Øget timekapacitet med ca. 10%



# Kommunikation til trafikanterne

Skiltning og afmærkning

Trafikmedier: Presse og annoncering

Telefon og mail

Koordinering med Vejdirektoratet om trafikantenvendelser og information

Koordinering med myndigheder om sikkerhed og alternative ruter



## Øvrige tiltag

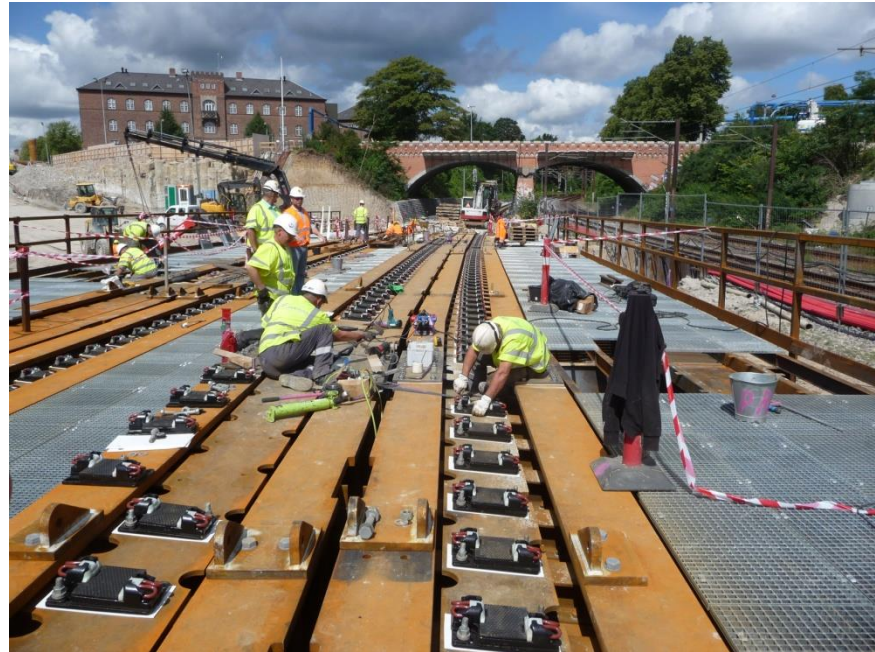
Baileybroer ved Strandvejen

Koordinering i forhold til eget projekt ved hhv. Strandvejen, Helsingørmotorvejen, sporspærringer & VD

Gangbro ved Hellerup station

Planlægning i forhold til ferietid

Koordinering i forhold til grænseprojekter, så som Bedre Bus





# Konklusion - Hvad kom der ud af det?

De indkomne tilbud var:

- Gennemarbejdede
- Detaljerede
- Gennemtænkte
- Kreative

Men ...



# Anbefalinger/gode råd

Anvende trafikafvikling under anlægsarbejde som tildelingskriterie

Invester tid i planlægning og koordinering sammen med interessenter

Der skal være plan både for trafikafvikling og kommunikation

