

Workshop: Hvordan vælger vi scenarier i vores mobilitetsplaner?

Mario Milutinovic bx0q@kk.dk

Trafikmodelfaglig medarbejder, Københavns Kommune, Teknik- og Miljøforvaltningen

Niels Stange cl8v@kk.dk

Chefkonsulent, Københavns Kommune, Teknik- og Miljøforvaltningen

Karin Langendorf karin.langendorf@regionh.dk

Chefkonsulent, Region Hovedstaden, Center for Regional Udvikling

Indledning: Kort om workshoppen

Workshoppen vil fokusere på nogle af dilemmaerne, der kan opstå ved arbejdet med store trafikale analyser og brugen af trafikmodeller. Med udgangspunkt i en netop igangsat analyse af mobiliteten i hovedstadsområdet beskæftiger workshoppen sig med dilemmaer omkring datakvalitet, scenarieudvælgelse og oversættelsen af trafikmodelresultater til fremtidsscenarier og løsningsforslag. Formålet med workshoppen er at diskutere udvælgelsen af scenarier til infrastrukturprojekter og mobilitetsindsatser i et langsigtet perspektiv og drøfte faldgruberne, der kan opstå undervejs i processen.

Baggrund: Om den tværgående analyse af mobiliteten i hovedstadsområdet

Hovedstadsregionen vokser og er den region i Danmark, hvor trængslen er størst. Desuden er befolkningen i Region Hovedstaden steget med 9 pct. I perioden fra 2012- 2022 og ifølge Danmarks Statistik forventes befolkningstallet fortsat at stige i hovedstadsområdet og på resten af Sjælland. Det øger presset på infrastrukturen. De enkelte kommuner kan ikke for alvor løse fremtidens trængselsproblematikker eller løfte klimadagsordenen ved alene at fokusere på mobiliteten indenfor egen kommunegrænse. Dette blev bl.a. tydeligt med Københavns Kommunes mobilitetsanalyser (2021), der viste, at de mest ambitiøse greb for en grøn mobilitet i København i høj grad ville resultere i en forskydning af trafik og CO₂-udledning til andre kommuner pga. øget omvejskørsel. Derfor er der behov for at styrke det tværgående vidensgrundlag om mobilitet, herunder hvordan forskellige mobilitetsløsninger virker i et regionalt perspektiv.

De 29 kommuner i KKR Hovedstaden (Kommunekontakttråd), Københavns Kommune og Region Hovedstaden er gået sammen om en fælles analyse af mobiliteten i hovedstadsregionen. Analysen skal være udgangspunkt for, at kommunerne i hovedstadsområdet kan opbygge en fælles forståelse af mobilitetsområdets potentialer og udfordringer og dermed udgøre en strategisk ramme for en fremtidig

VISIONEN BAG ANALYSEN

Hovedstadens kommuner og Regionen ønsker at samarbejde om infrastrukturprojekter og mobilitetsløsninger, som skal:

Sikre bedre mobilitet og mindske trængsel og støj

- Til og fra arbejde uden unødigt tidsspild
- Sikre vækst og udvikling

Styrke en sammenhængende hovedstadsregion og et integreret arbejdsmarked

- Gode muligheder for kollektiv transport
- Nem adgang til arbejdspladser, friere bevægelighed og en mobil arbejdsstyrke

Sikre bæredygtige og klimavenlige løsninger

- Reducere CO₂-udledning
- Cirkulære løsninger og minderforbrug af råstoffer

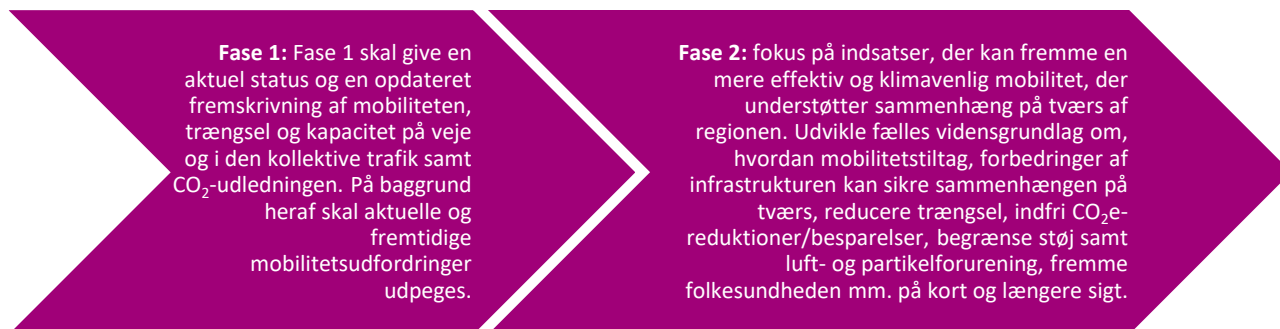
Hovedstaden forsat et godt sted at bo, leve og drive virksomhed

- Trafikstøj reduceres langs de store veje
- Gode muligheder for aktiv transport – herunder cykling

udvælgelse af nye fælles prioriterede infrastrukturprojekter og mobilitetsløsninger i hovedstadsregionen.

Analysens to faser:

Analysen gennemføres i to faser og et gennemgående værktøj i analysen vil være anvendelsen af Københavns Kommunes trafikmodel, COMPASS. Anvendelsen af trafikmodeller er essentiel da den hjælper med at belyse mulige fremtidige udfordringer i trafikken med den viden om fremtiden vi har i dag, samt vurdere konsekvenserne af de indsatser og tiltag der undersøges i forbindelse med analysen.

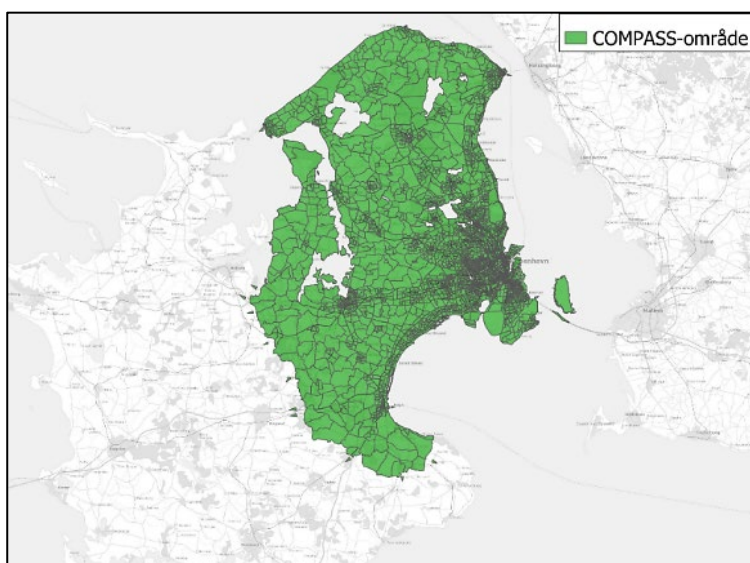


Kort om trafikmodellen COMPASS:

Københavns Kommune har taget initiativ til at udvikle en ny strategisk trafikmodel for Hovedstadsområdet: COMPASS - Copenhagen Greater Area Model for Passenger Transport.

Københavns Kommune har valgt at fået udviklet en strategisk trafikmodel, da kommunen ser et fremtidigt behov for såvel at kunne foretage mere detaljerede modelberegninger samt for at kunne foretage sammenhængende analyser på tværs af de enkelte transportmidler – bil, cykel, gang og kollektiv trafik.

COMPASS har samme dækningsområde som OTM (se Figur 1), og dækker således Hovedstadsområdet omfattende centralkommunerne og de tre tidligere hovedstadsamter. COMPASS beskriver trafikken for et gennemsnitligt hverdagsdøgn. Modellen har basisår 2017, samt en række scenarie år herunder scenarie år 2035 som vil blive benyttet i denne analyse.



Figur 1 - COMPASS - dækningsområde

Program for workshopen:

Workshopen vil indeholde følgende elementer:

- Oplæg om mobilitetsanalysen, proces og identificerede udfordringer i projektet. Herudover en kort introduktion til formålet med workshopen afholdt af repræsentanter fra Københavns Kommune og Region Hovedstaden.
- Oplæg om trafikmodellen COMPASS, udviklet af Københavns Kommune, og dens anvendelse i denne analyse.

Workshop-session om udvalgte dilemmaer/udfordringer ved større trafikale analyser hvor der anvendes trafikmodeller. Deltagerne vil blive inddelt i grupper, der arbejder med dilemmaer i forhold til trafikale beregninger, forudsigelser og indsatser. Workshopen afsluttes med en diskussion i plenum.

Input fra workshopen vil projektgruppen bruge ifm. med det videre arbejde – vi ønsker ikke kun konkrete indspil til infrastrukturprojekter / konkrete handlinger i Hovedstadsområdet, men en diskussion og input til, hvordan man objektivt og fagligt kan udvælge scenarier og konkrete indsatser set ud fra workshopdeltagernes erfaring og forskelle baggrunde.