

# Danskernes transport – hvor meget, hvordan, hvor og hvornår?

Carsten Jensen, DTU Transport

# Persontransport i Danmark

- Vigtigt, at der er adgang til letforståelig viden om trafikens omfang og sammensætning
  - faglig og politisk debat om sektorens problemstillinger
  - relevante diskussioner på et fælles grundlag
- Der indsamles mange forskellige typer kvantitative data om persontransport i DK
  - tællinger af bil- og cykeltrafik (VD og kommuner)
  - tællinger i kollektiv trafik (Trafikselskaber, DSB m.fl.)
  - bilparken, bilers årskørsel m.m. (VD og DST)
  - pendlingsstatistik (DST)
  - ad hoc undersøgelser til mange forskellige formål
  - osv. osv. osv.

# En samlet datakilde

- Men der findes kun et sted, hvor der kan opnås et samlet overblik over danskernes persontransportadfærd:

## Transportvaneundersøgelsen (TU)

# Hvorfor er TU noget særligt?

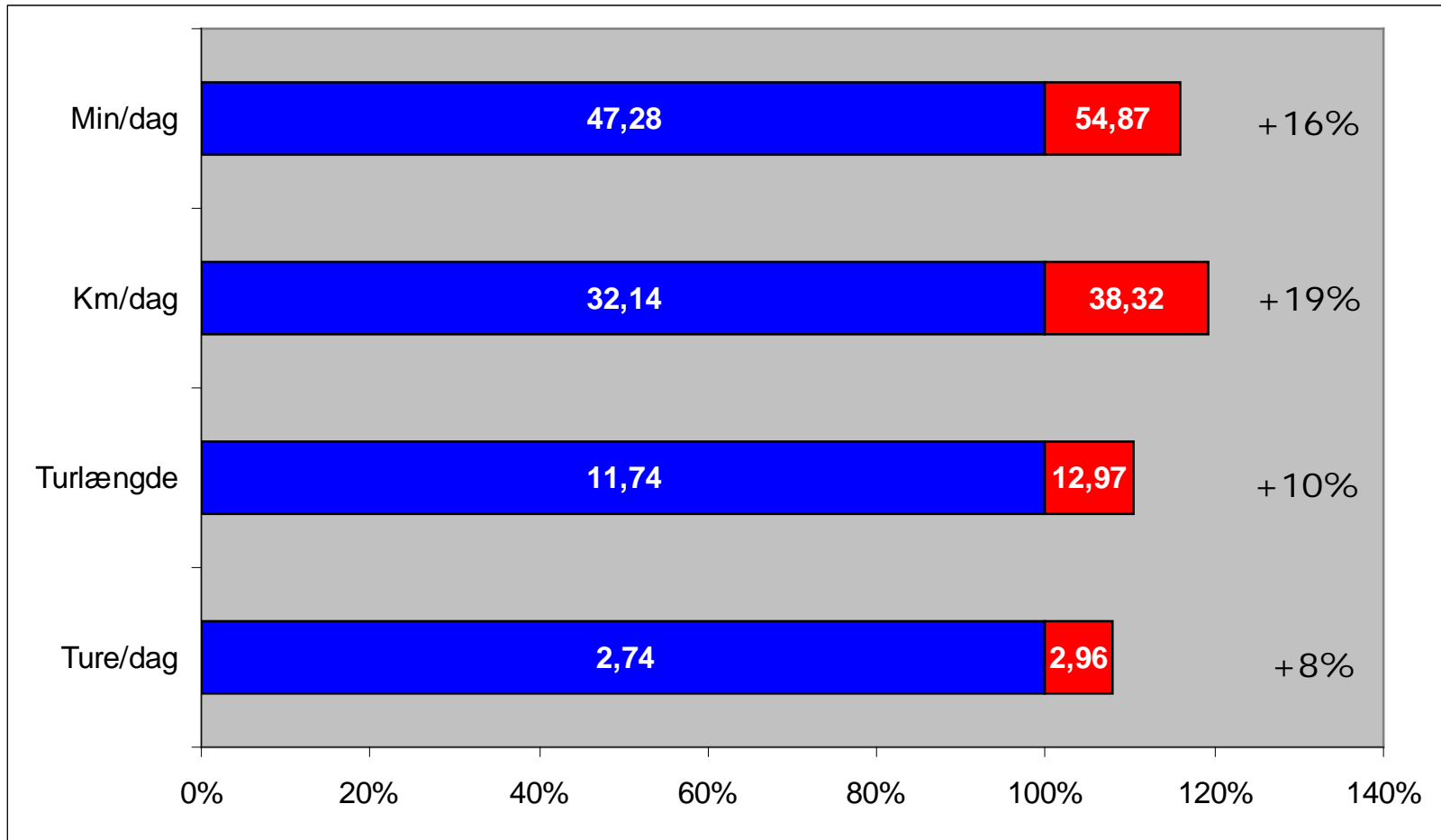
- En helhedsorienteret beskrivelse af persontransportadfærden
- Stå alene eller i samspil med andre data
  
- Beskriver faktisk adfærd i detaljer
  
- Indeholder viden, der ikke kan findes i andre datakilder
  - beskrivelse af cykel- og gangtrafik
  - kobling af adfærd med mange baggrundsvariable
  - detaljeret geografibeskrivelse
  
- Også unik i internationalt perspektiv
  - kontinuert dataindsamling over lang tid
  - geografi
  - gennemføres som kombination af web og telefon

## Hvorfor behov for at promovere TU?

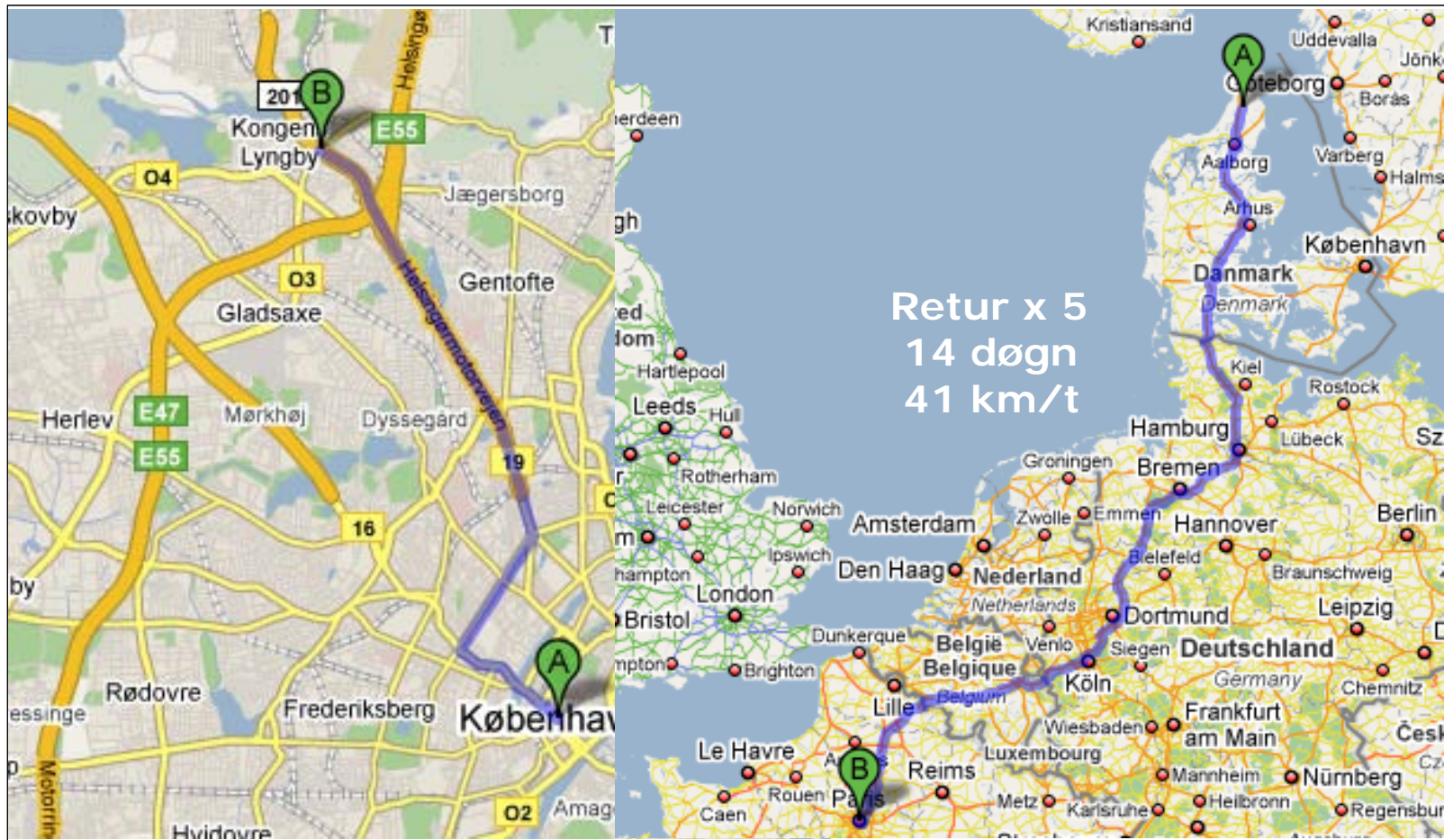
- Tidligere fokus på indsamling og behandling, mindre på formidling
- Behovet for grundlæggende adfærdsdata har aldrig været større!
- Efterspørgsel stigende, men uopdyrket behov
- Der er nogle begrænsninger, men langt flere muligheder

## **NOGLE UDVALGTE EKSEMPLER**

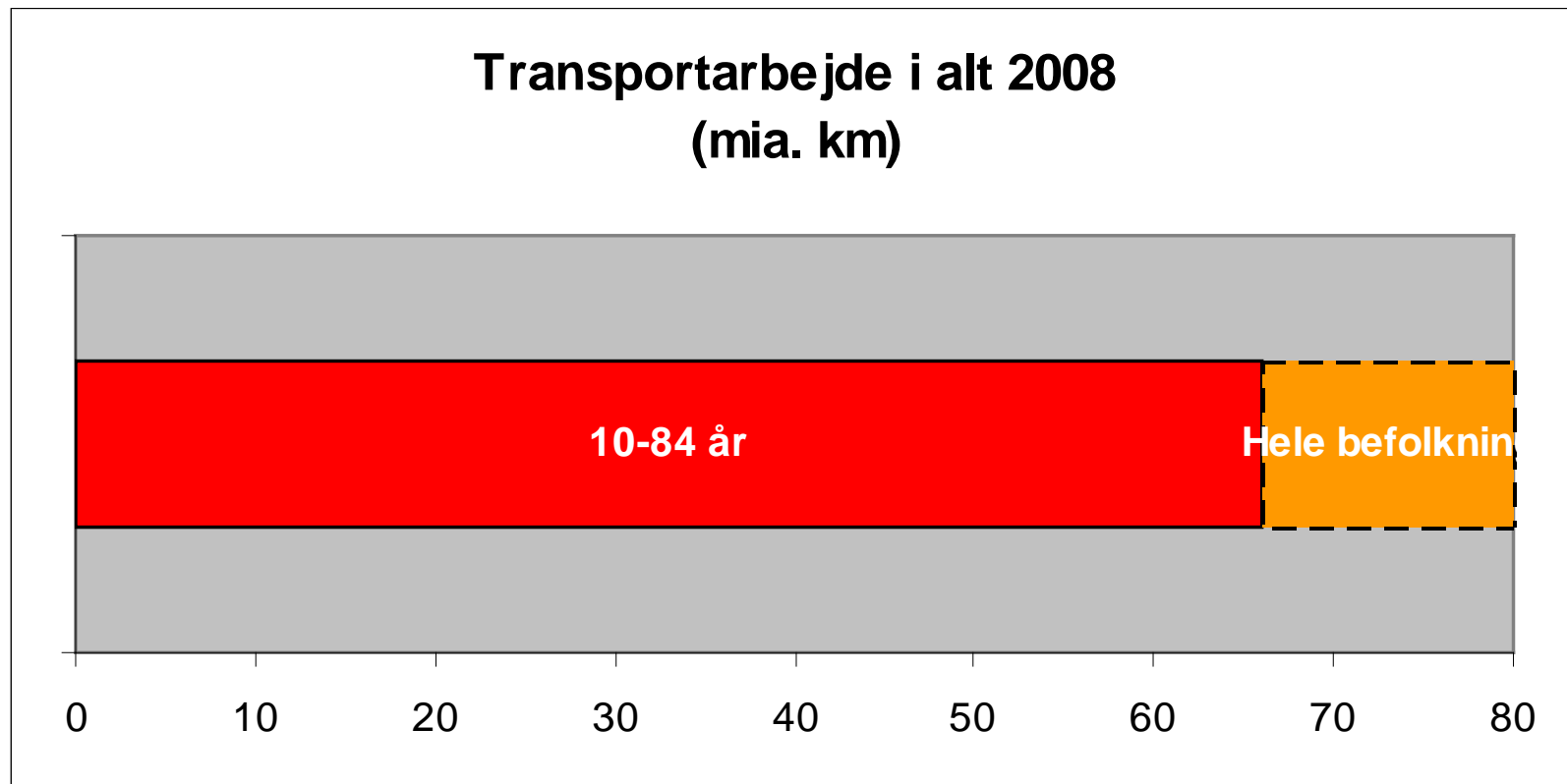
# Hr/fr Gennemsnitsdanmark (1998/2008)



# Hr/fr Gennemsnitsdanmark (1998/2008)

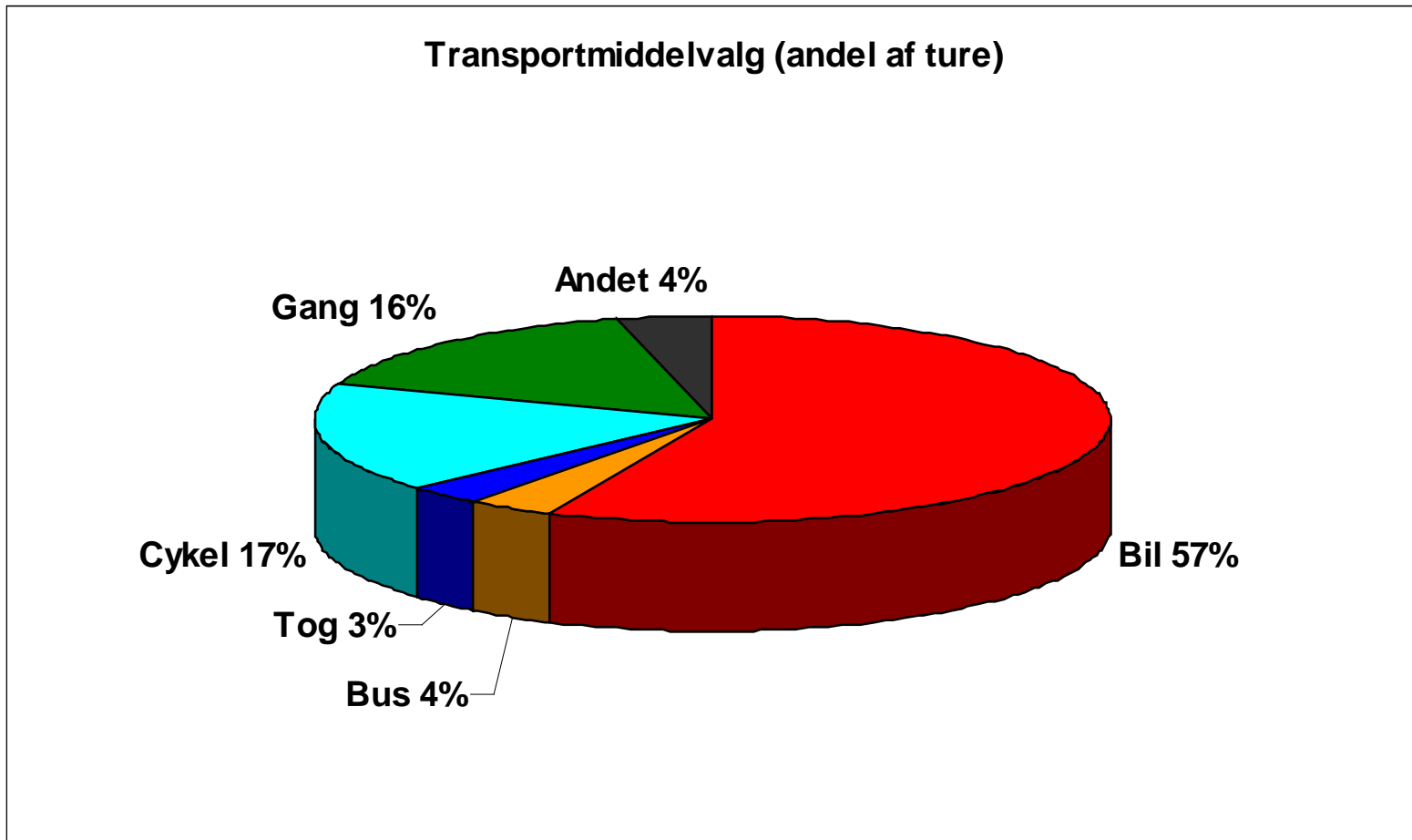


# Hr/fr Gennemsnitsdanmark 2008



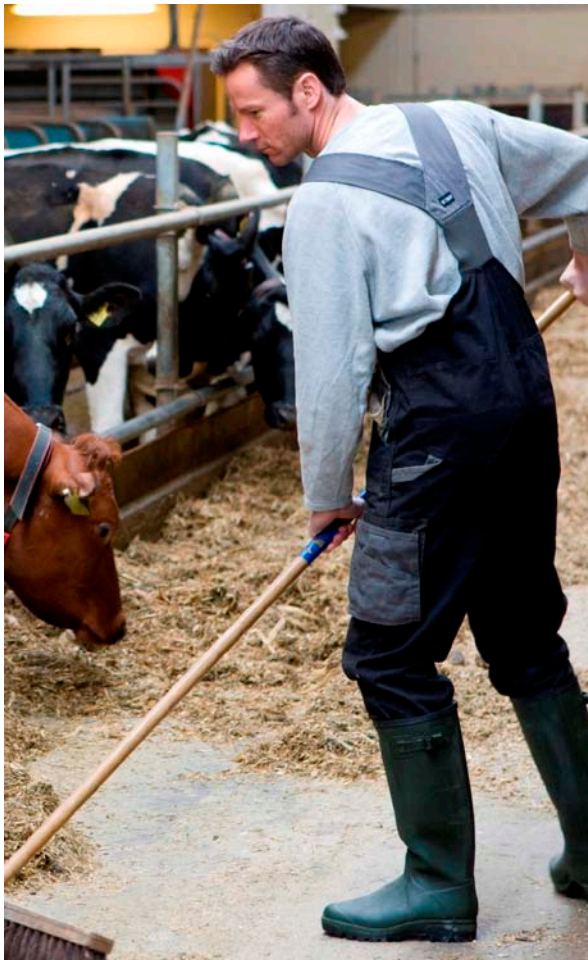


# Hr/fr Gennemsnitsdanmark 2008



# TU-profilering

## Mand, Midtjylland, alder 30-59 år



Foretager 3,2 ture/dag  
Kører 57 km/dag

+ 6%  
+49%

97% har kørekort  
71% har cykel  
4% har bus/tog-kort

# TU-profilering

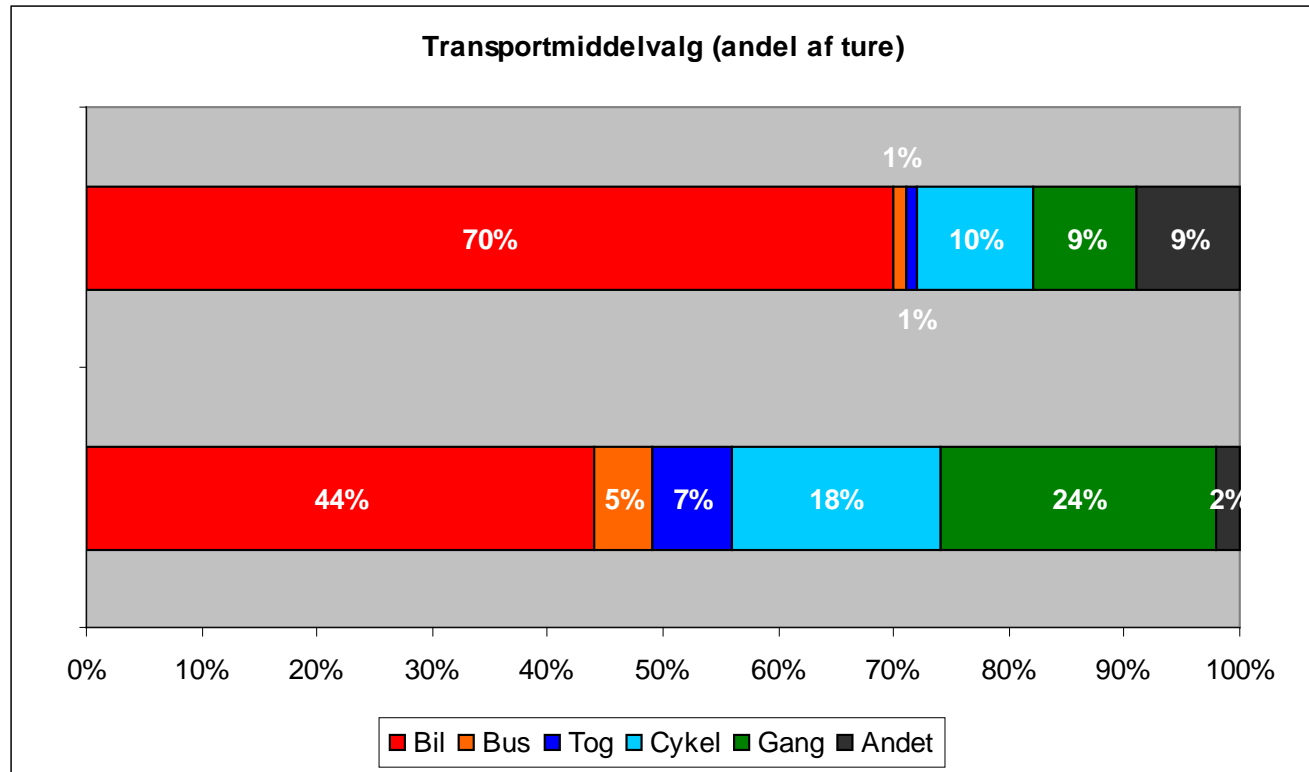
## Kvinde, Hovedstadsområdet, 60-69 år



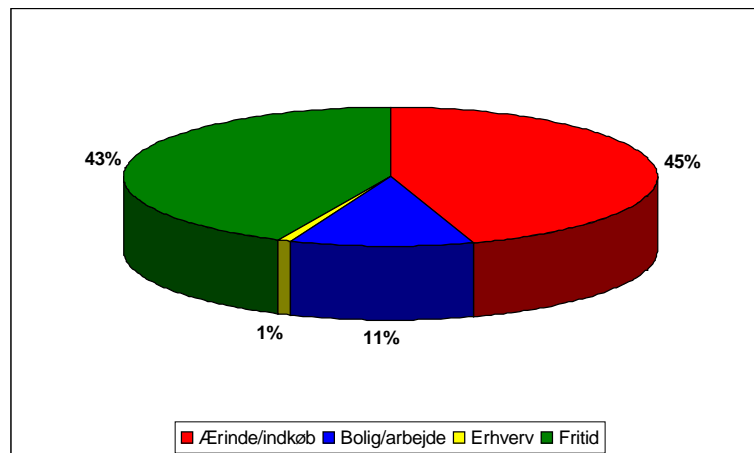
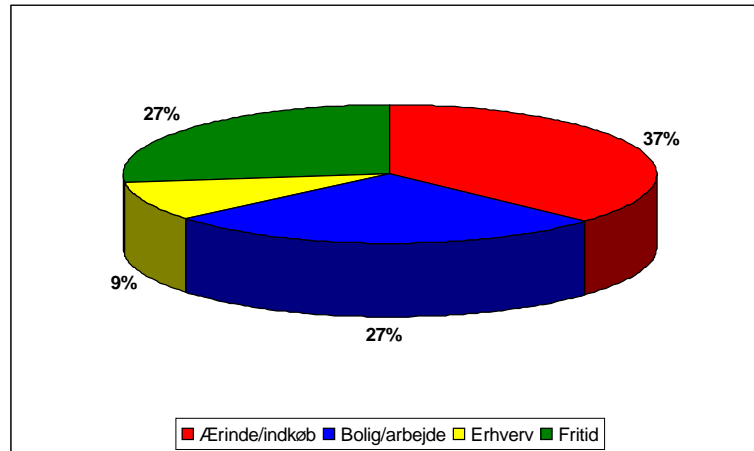
Foretager 2,5 ture/dag **-15%**  
Transportarbejde 27 km/dag **-29%**

73% har kørekort  
75% har cykel  
26% har bus/tog-kort

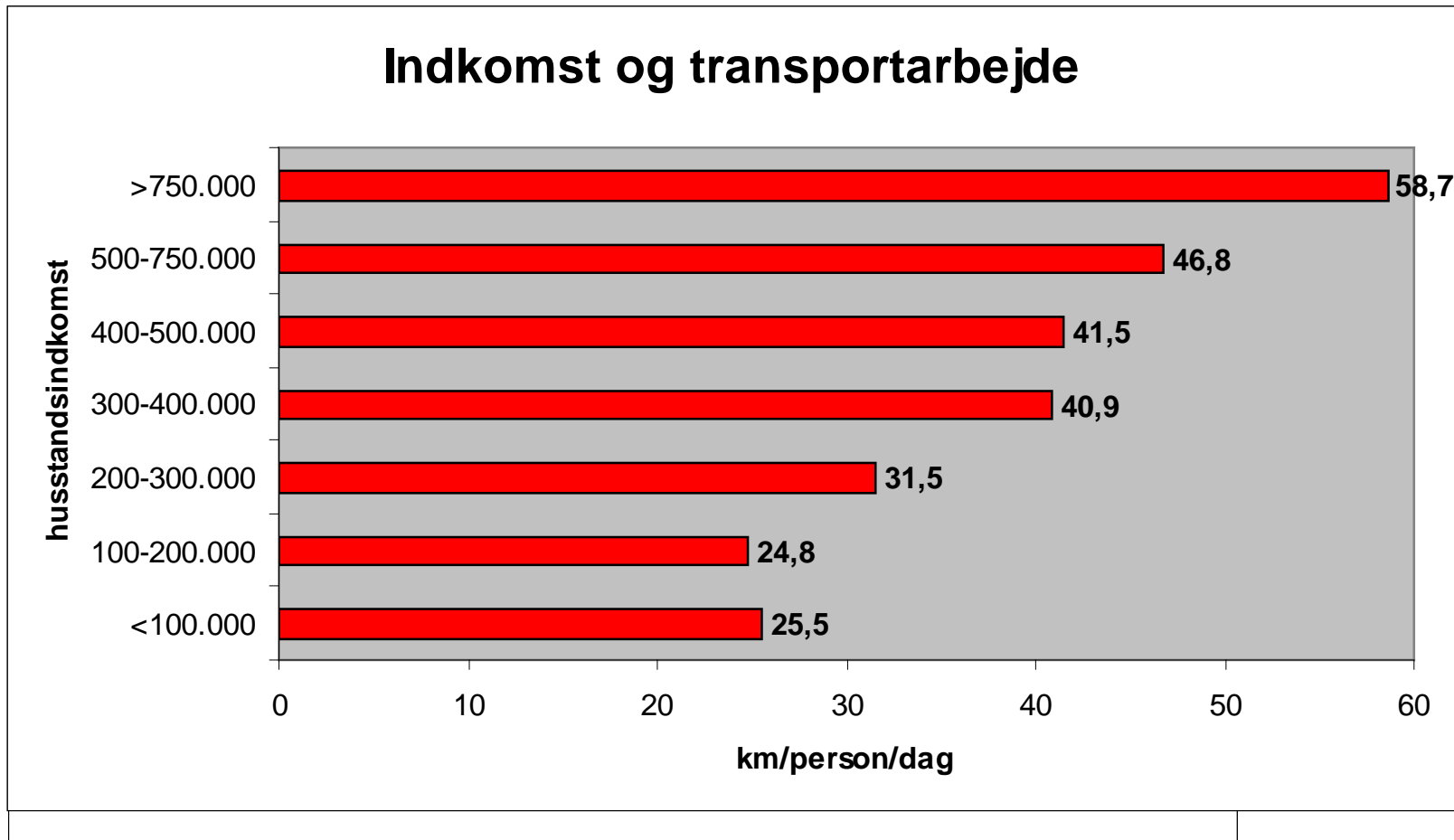
# TU-profilering - transportmiddelvalg



# TU-profilering - turformål

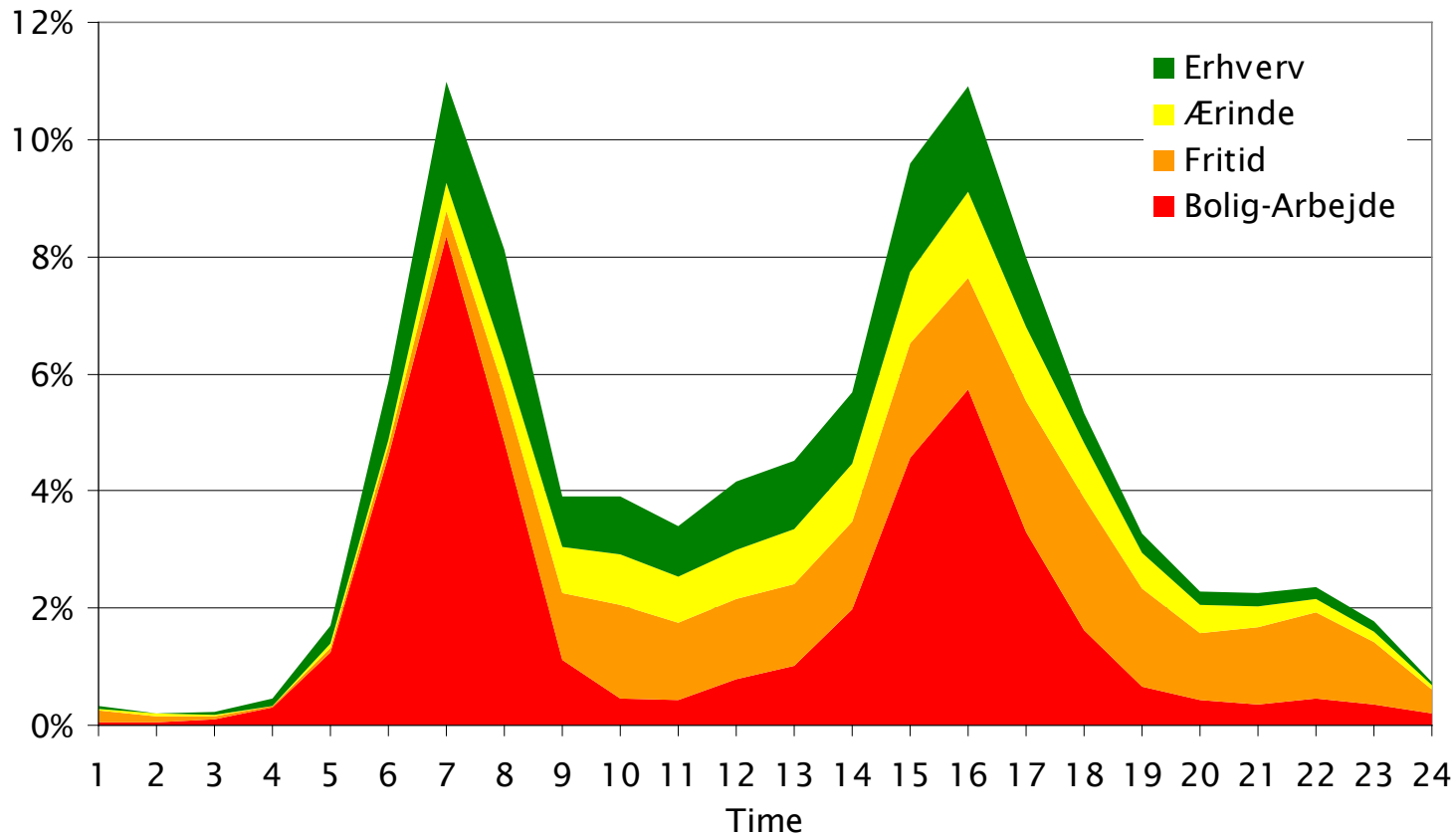


# Socioøkonomi – et par andre vinkler



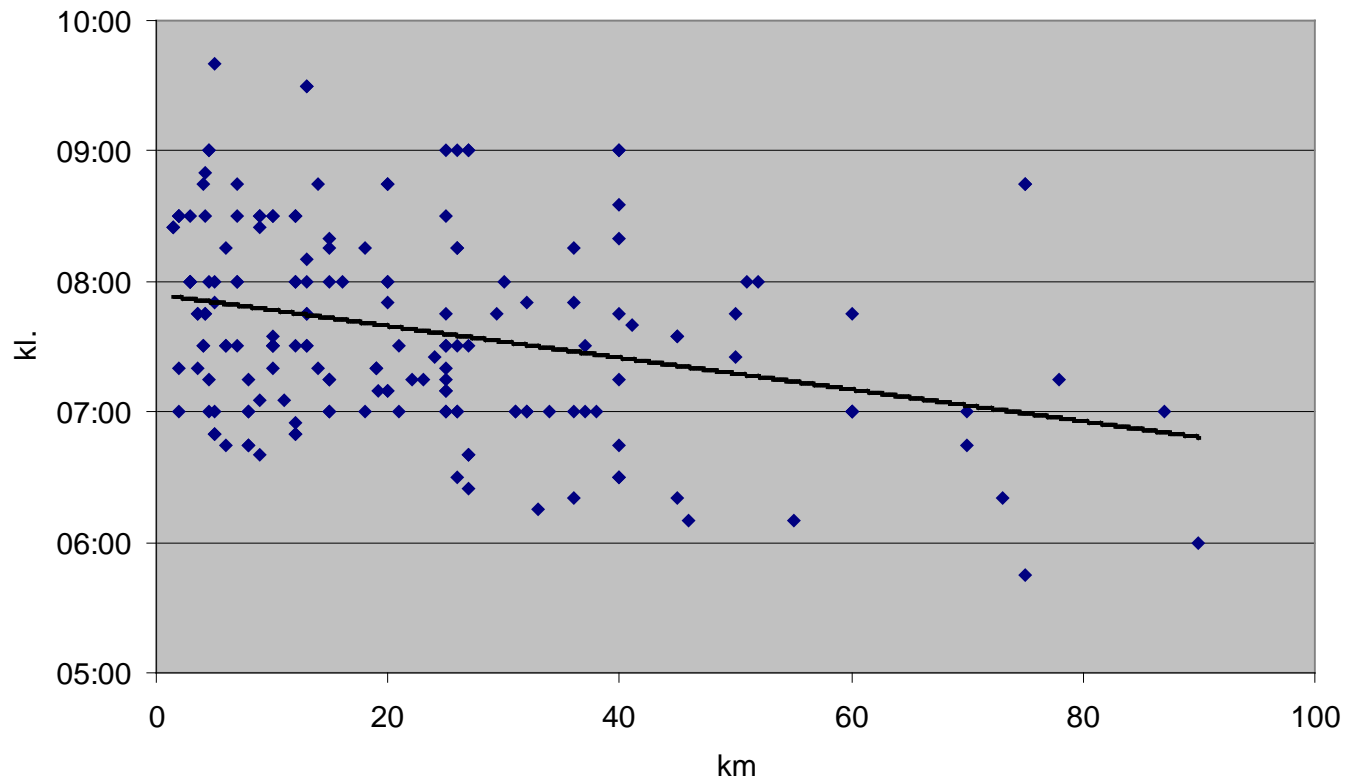
# Hvornår rejses?

Ture o. 20 km (IFK-analyse)



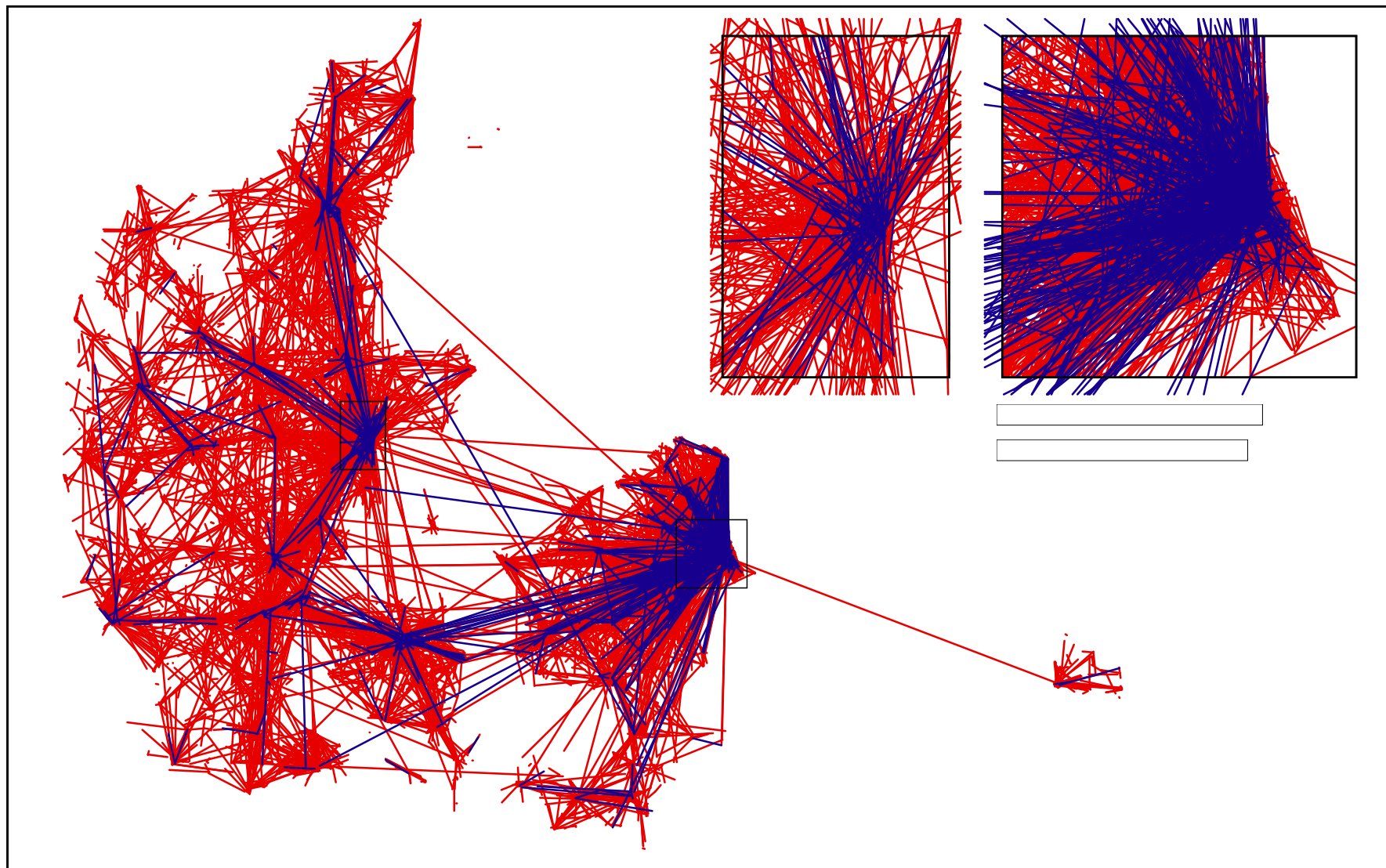
# Hvornår rejses?

Pendlerafstand kontra afgangstidspunkt





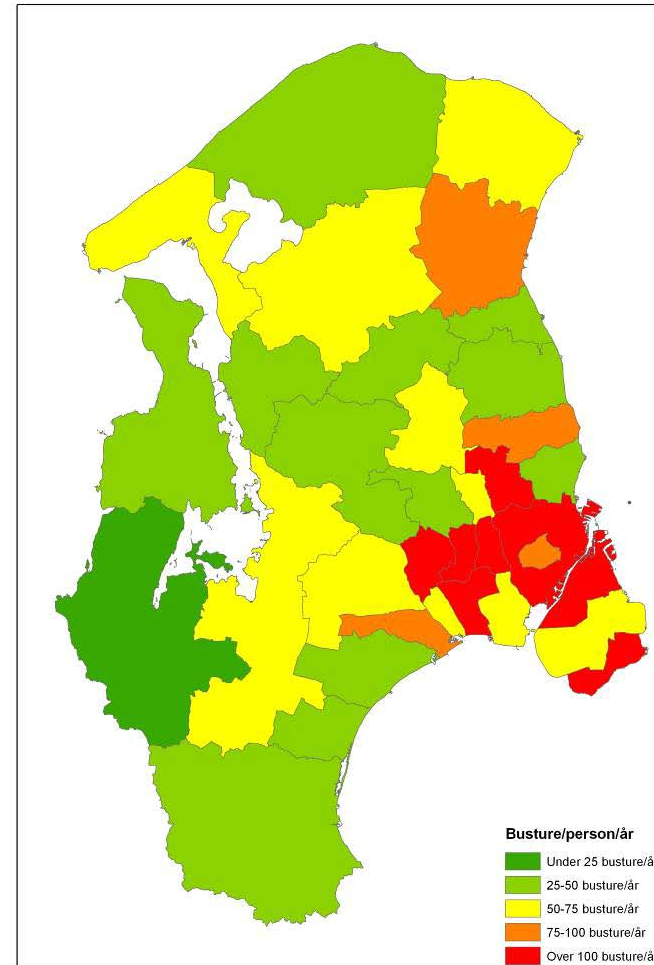
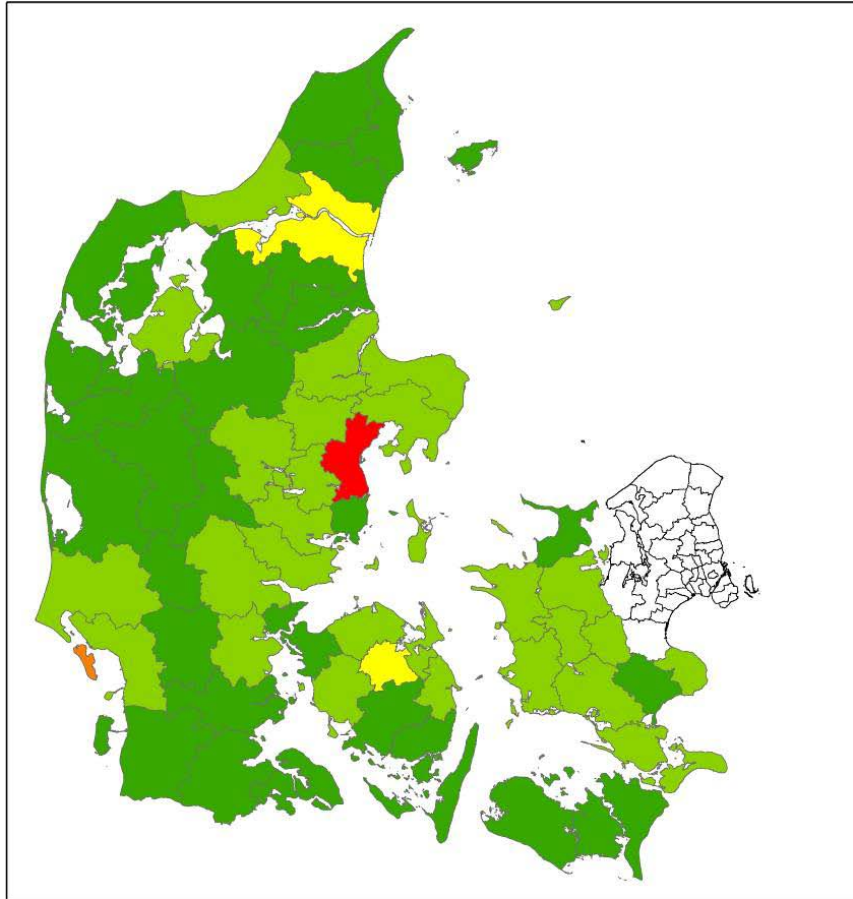
# Overordnet geografi for pendlerture



# Pendlermønstre individuel/kollektiv transport



# Nøgletal på kommuneniveau



# Der er begrænsninger

- TU er en stikprøveundersøgelse
- Variationer fra år til år relativt usikre
- Der er sket ændringer over tid – i definitioner, praktisk udførelse osv.

-> **Analyser kræver lidt omtanke, men godt analysedesign kan løse mange problemer**

- Ture med overnatning underrepræsenteret
- Måske underrapportering af ture
- Usikkerhed på afstande og tidsangivelser
- "Etnisk" skævhed
- Savner viden om adfærd over tid

-> **Uanset begrænsningerne, er TU en væsentlig (på visse punkter unik) kilde til viden om danskernes transport-  
adfærd!**

# Hvordan får jeg adgang til TU-data?

- Medlemskab af TU-samarbejdet
  - årlig betaling til finansiering af dataindsamling (pt. 8 parter)
  - fuld adgang til data
  - benefits (indflydelse, service, specialundersøgelser m.m.)
- Ad-hoc adgang til detaljerede data
  - pris afhænger af datamængde og arbejdsomfang
  - typisk fra min. 5.000,- for simple udtræk
  - gratis adgang for "ikke-kommerciel brug", f.eks. studerende, journalister o.l.
- Gratis adgang til overordnede resultater (landsplan o.l.)
  - på [TU-hjemmeside](#) (under ombygning)
- Der arbejdes på at tiltrække nye medlemmer af TU-kredsen
  - interesseret?
  - kontakt Carsten Jensen, [caj@transport.dtu.dk](mailto:caj@transport.dtu.dk)