



Hvordan sikrer vi, at børn får gode trafikvaner ?

- Helle Huse, Rambøll Nyvig A/S
- Thyra Uth Thomsen, Roskilde Universitets Center
- Troels Andersen, Odense Kommune



Hvordan sikrer vi, at børn får gode trafikvaner ?

- Bilejerskabet stiger
- Biltrafikken stiger
- Travle børnefamilier
- Bekymrede forældre

Hvordan sikrer vi, at børn får gode trafikvaner ?

- Nye definitioner af et godt hverdagsliv:
 - motion
 - leg
 - livskvalitet
- Samarbejde imellem skoler, forældre og politikere
- Størst mulig effekt for pengene:
 - tryghed
 - sikkerhed
 - livskvalitet
- Synliggøre effekterne





Hvordan sikrer vi, at børn får gode trafikvaner ?

Disponering af workshoppen:

- Børnene
- Trafikmiljøet
- Familien
- Skolen
- Politikerne

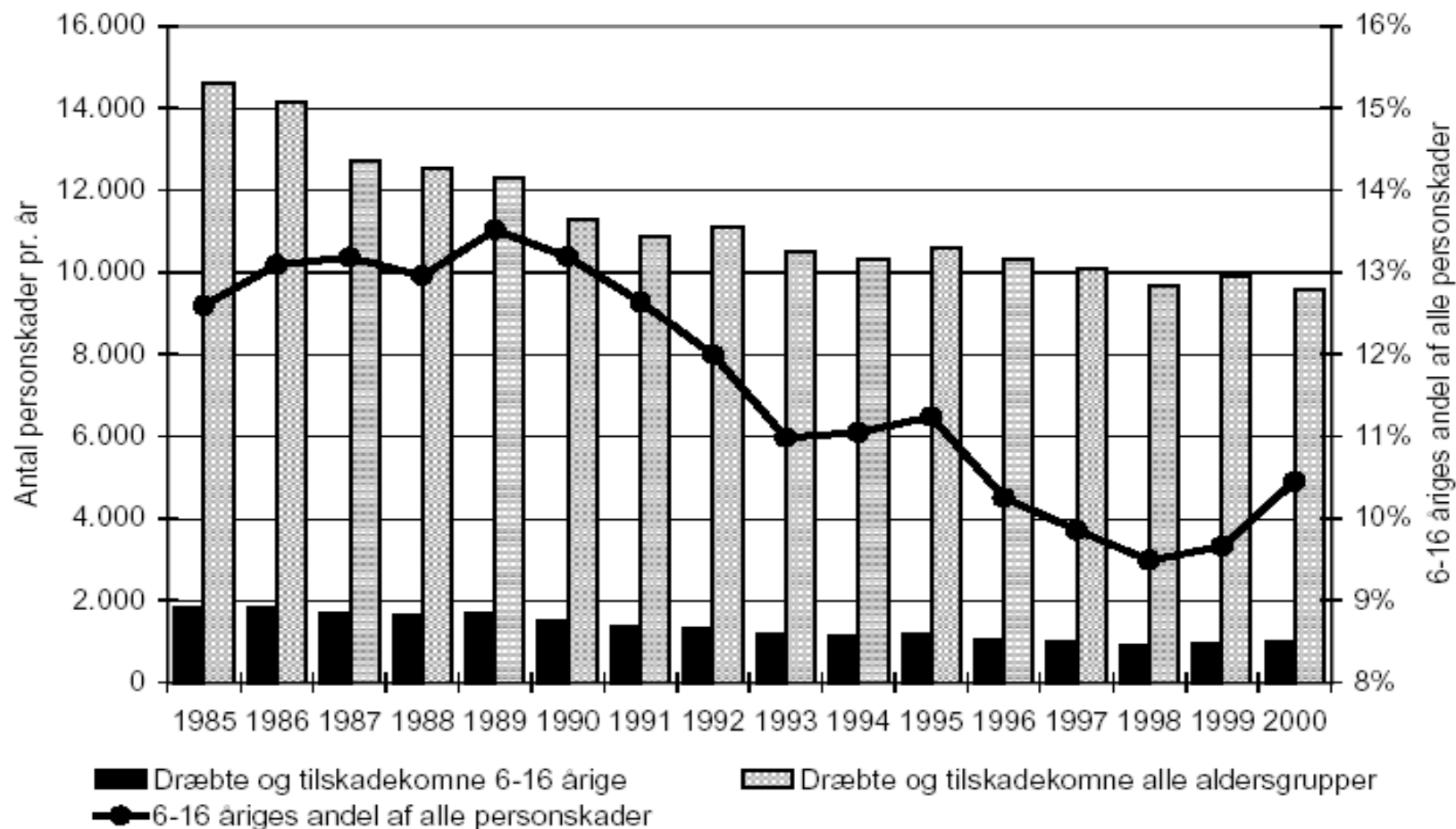


Hvordan sikrer vi, at børn får gode trafikvaner ?

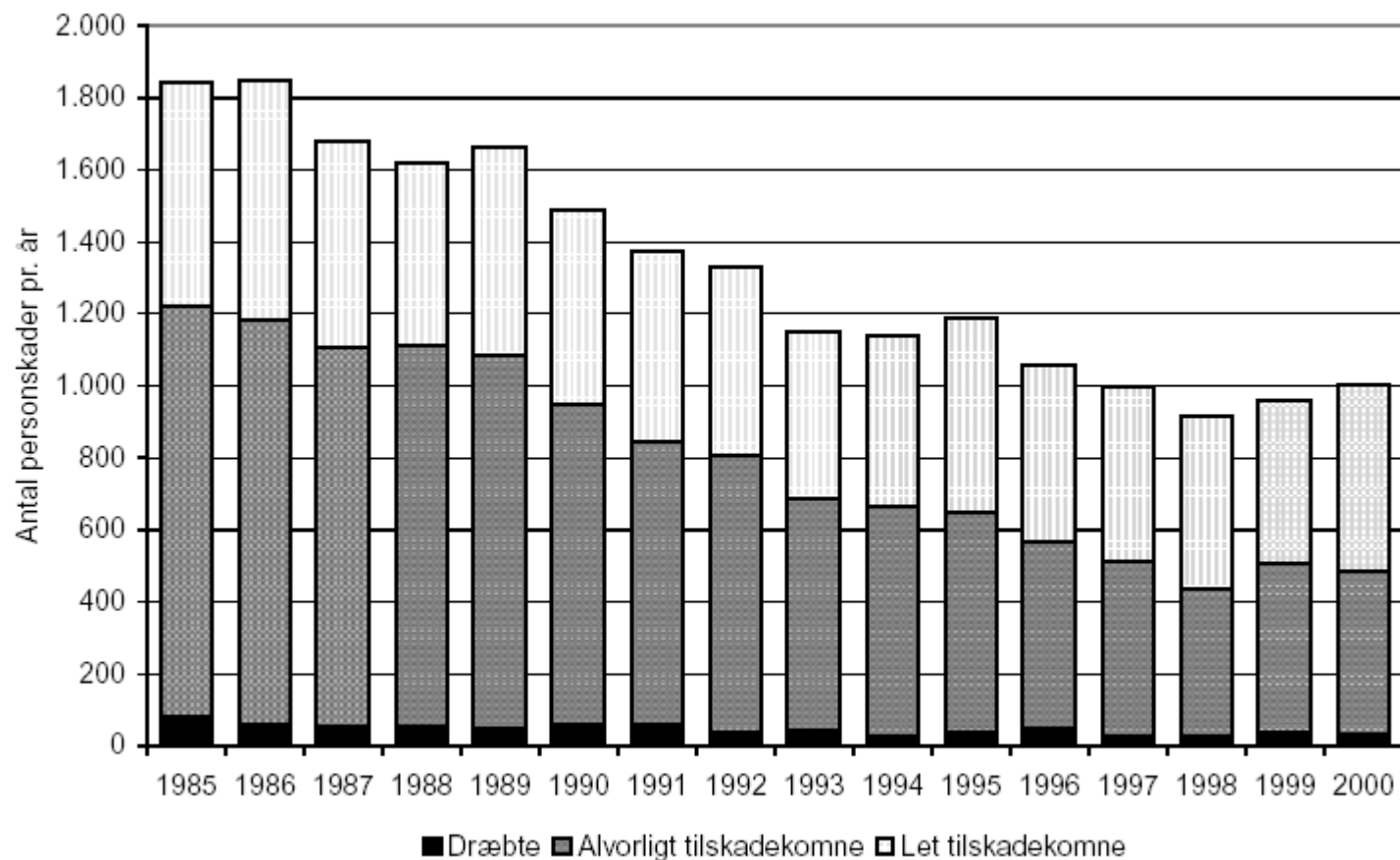
Disponering af workshoppen:

- **Børnene**
 - hvordan er børns trafiksikkerhed og sundhed i dag ? (Troels)
 - hvordan er børns evner i trafikken i dag ? (Helle)
 - hvordan oplever børn selv trafikken og hvordan påvirkes deres hverdagsliv ? (Thyra)
- Trafikmiljøet
- Familien
- Skolen
- Politikerne

Status for skoleveje

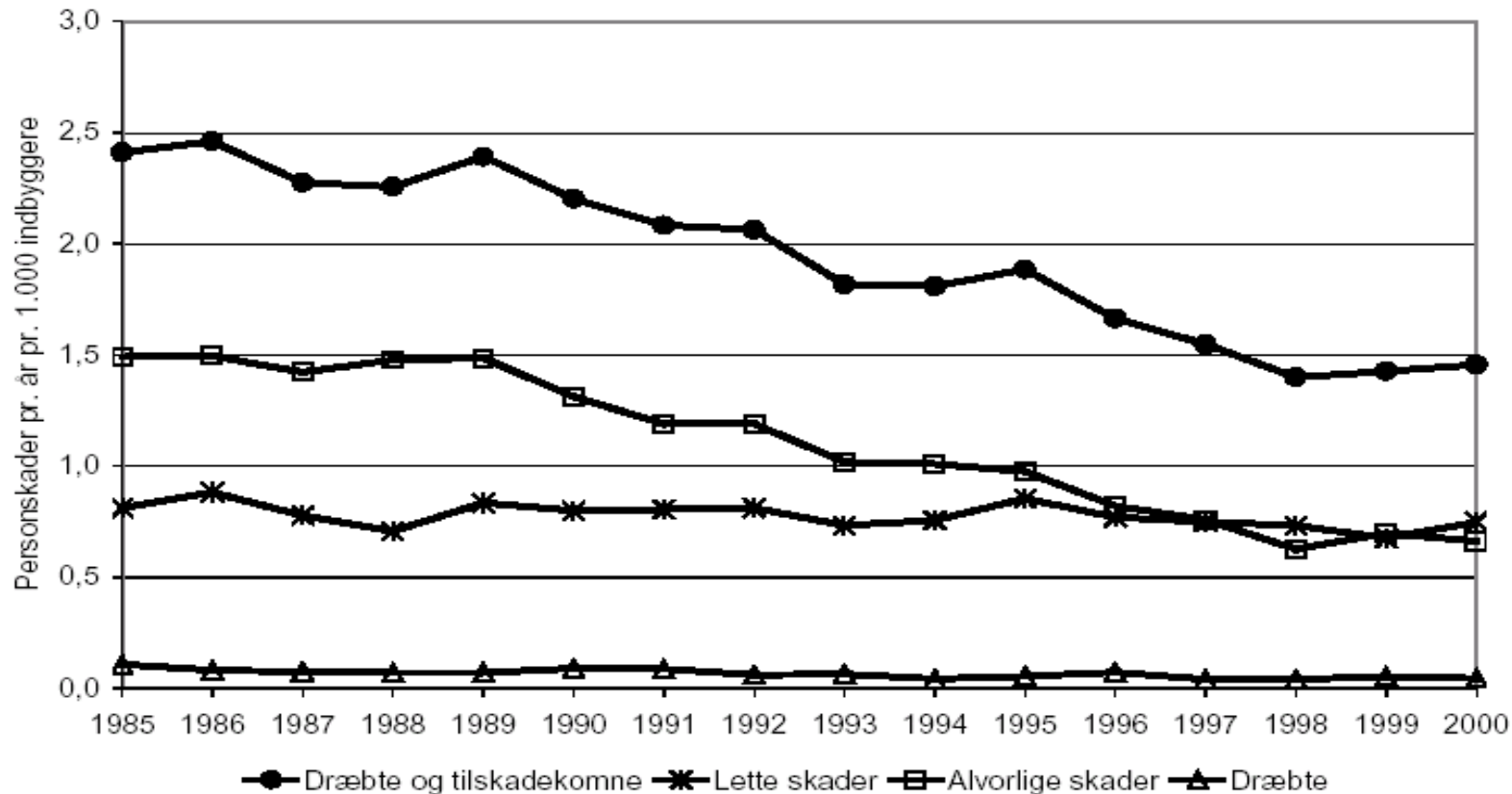


Status for skoleveje

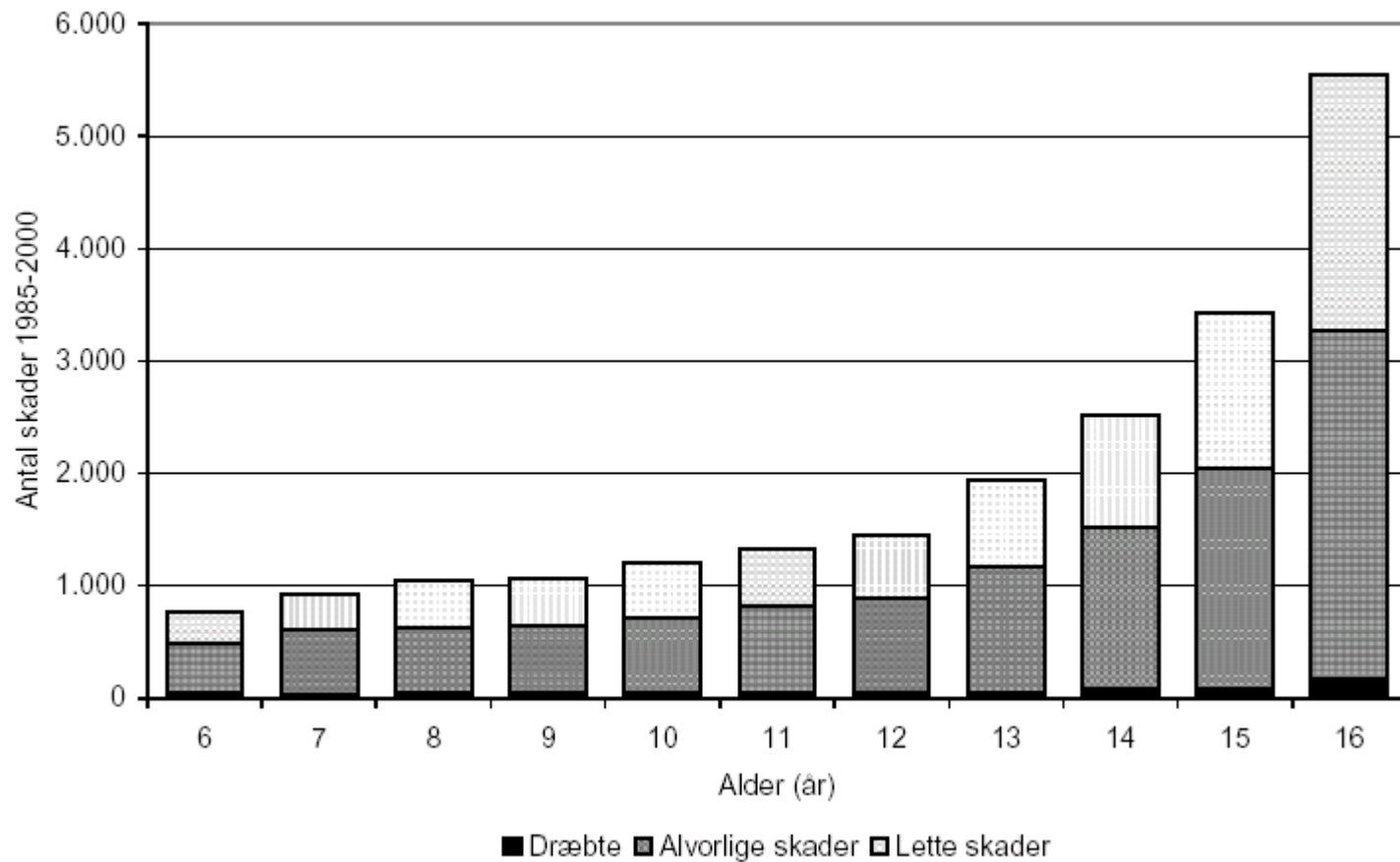


Status for skoleveje

Helserisiko for 6-16 årige



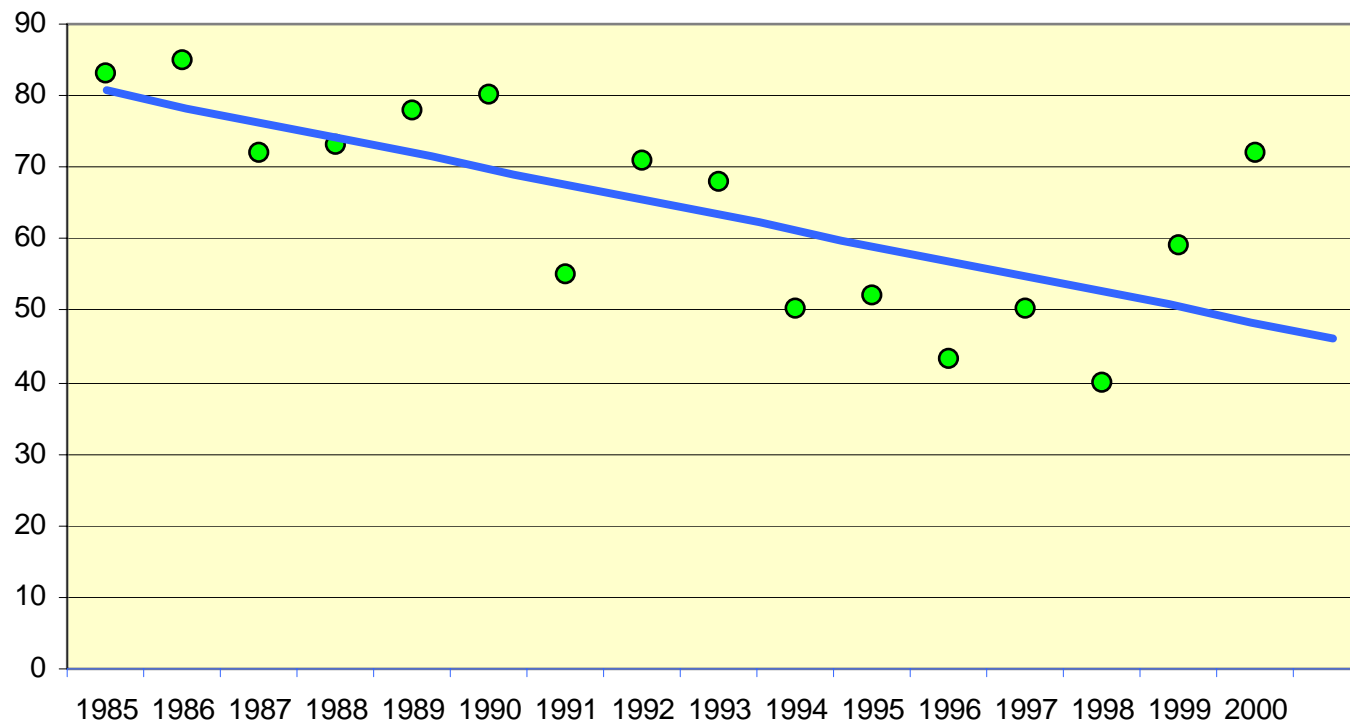
Status for skoleveje



Skoleveje i Odense

- Trafikulykker med børn 1985-2000:

Tilskadekomne børn 6-16 år, politi og skadestue

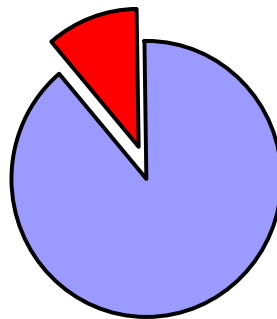


Skoleveje i Odense

- Trafikulykker med børn:

Personskader 2000, politi og skadestue

6-16 år
11%



Øvrige
89%



Status for skoleveje

- Helserisikoen for 6-16 årige er faldet med 1/3 på 15 år
- Risikoen for at blive dræbt er 50% lavere for børn end voksne
- Alle børn har samme risiko for fodgængerulykker
- Cykelulykker toppe ved 14 års alderen
- Knallertulykker stiger kraftigt fra 13 til 16 års alderen
- Efter 13 års alderen stiger bilulykkerne meget
- $\frac{3}{4}$ af ulykker med børn sker efter kl. 12



Status for børns transportvaner

6-10 år, børnehaveklasse - 4. klasse	Gang	Cykel og knallert	Bil	Bus og tog
Omnibusundersøgelse 1978	39%	33%	10%	18%
Børneundersøgelse 1993	24%	42%	21%	12%
Skolevejsundersøgelser 1998-2000	23%	36%	23%	17%

11-15 år, 5. - 10. klasse	Gang	Cykel og knallert	Bil	Bus og tog
Omnibusundersøgelse 1978	24%	52%	3%	21%
Børneundersøgelse 1993	15%	68%	6%	12%
Skolevejsundersøgelser 1998-2000	21%	58%	5%	16%
TU 1998-2000	22%	49%	9%	20%

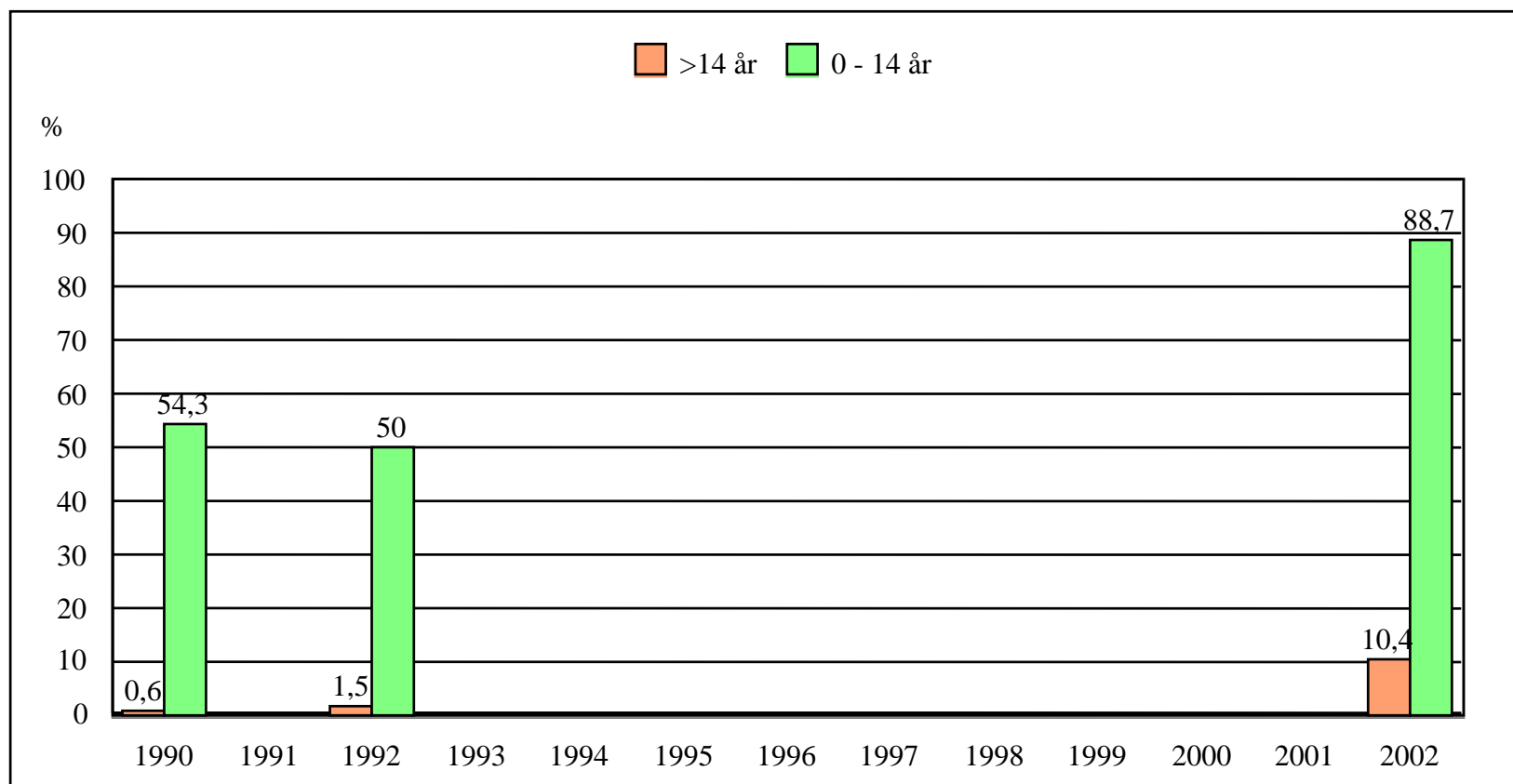


Status for børns transportvaner

- Stigningen i børns bilbrug skyldes:
 - primært holdningsændringer
 - sekundært skolenedlæggelser og stigende bilrådighed
- Øget brug af:
 - sikkerhedssele
 - cykelhjelm

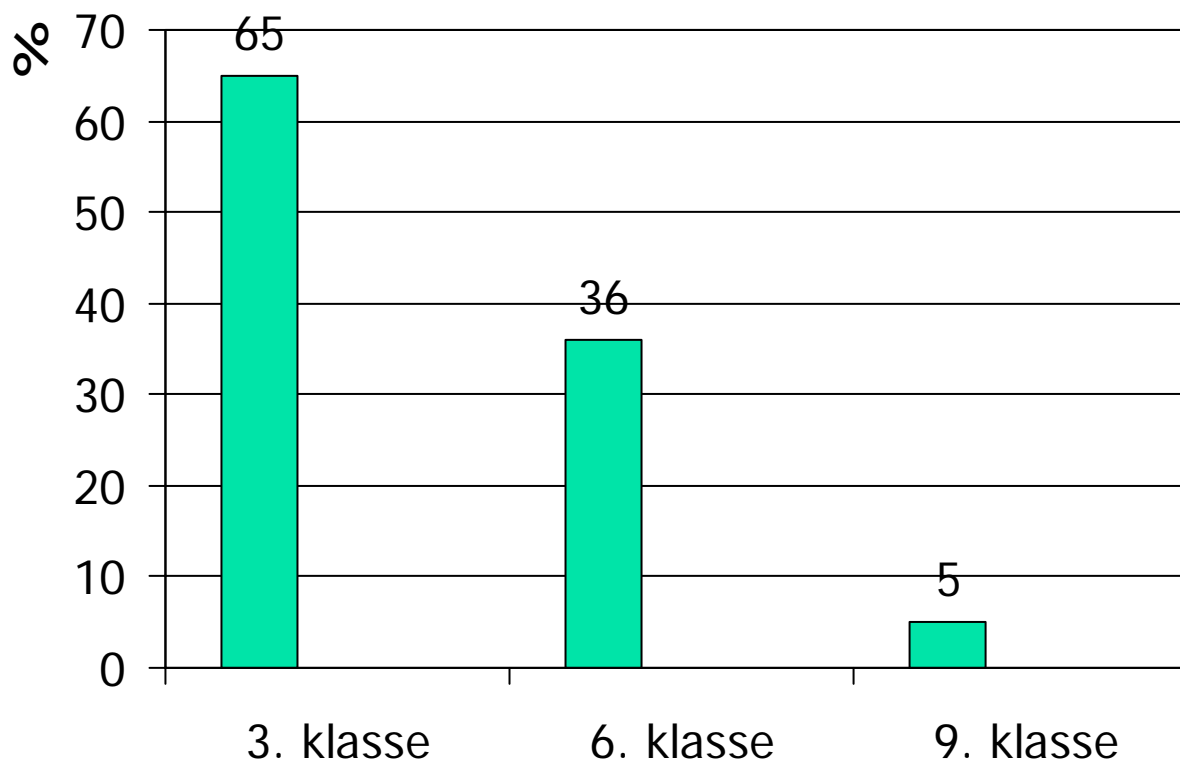
Skoleveje i Odense

■ Brug af cykelhjelm i Odense:



Skoleveje i Odense

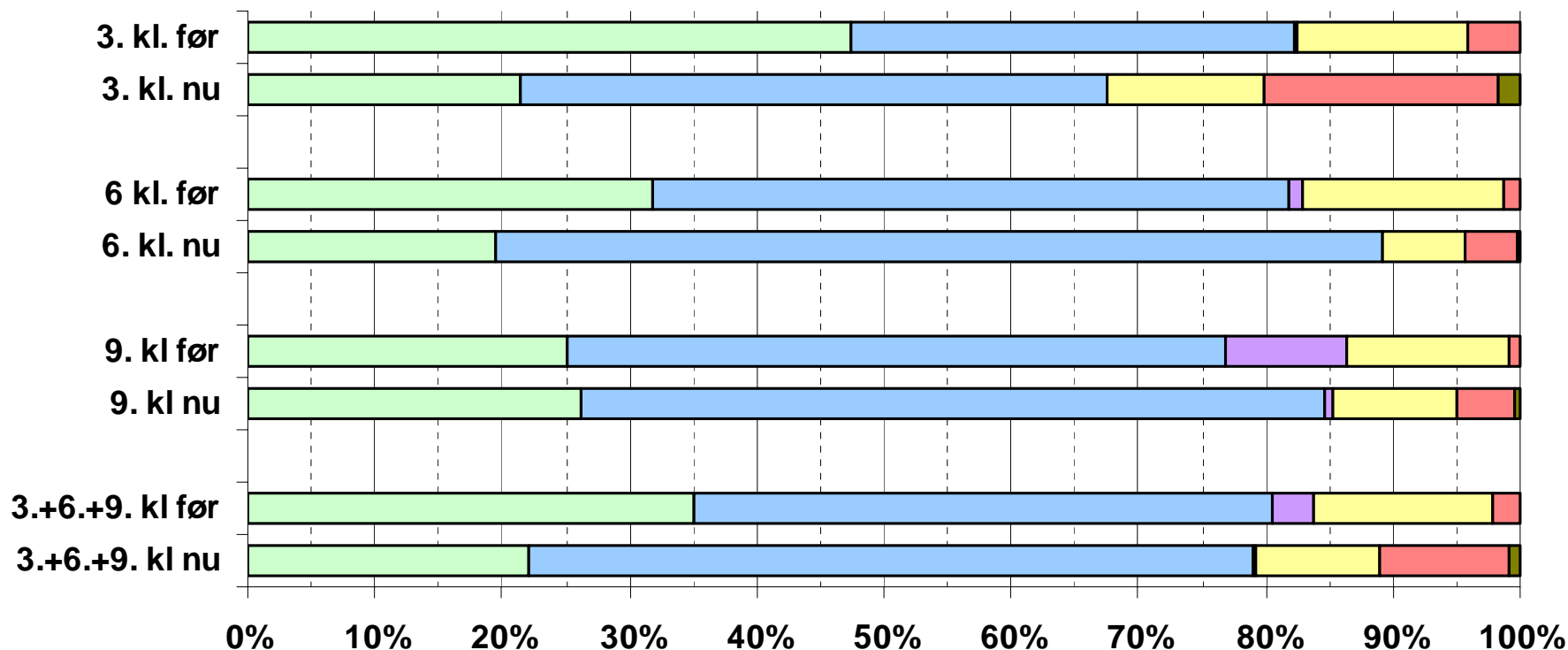
- Brug af cykelhjelm på vej til skole:



Skoleveje i Odense

Skolebørns transportvaner over 20 år

■ Gik ■ Cyklede ■ Knallert ■ Bus ■ Bil/mc ■ Taxi ■



Børn vil gerne gå og cykle

Børn vil oftest
hellere gå og cykle
end køre i bil

—

og helst sammen
med
kammeraterne



Foto: Rådet for Større Færdselssikkerheds hjemmeside



Børns evner i trafikken

Synet bliver først helt modent omkring 16 år

- Børn ser ikke så let ud af øjenkrogen som voksne
- Børn fanger lettere bevægelser væk fra dem end mod dem selv
- Børn har svært ved at skifte fokusering – tæt - lang



Børns evner i trafikken

Hørelsen udvikler sig med alderen

- Børn har svært ved at lokalisere lyde
- Børn har svært ved at skelne mellem forskellige typer af lyd
- Børn fokuserer ofte på nye lyde i stedet for kendte lyde

Derfor er det vanskeligt for børn at færdes i trafikken

- Børn er små
- Børn mangler erfaring
- Børn tænker konkret
- Børn oplever egocentrisk
- Børns opmærksomhed går i mange retninger
- Børn er spontane

Kilde: Rådet for Større Færdselssikkerhed



Derfor er det vanskeligt for børn at færdes i trafikken

- Børn har svært ved at bedømme afstand og hastighed
- Børn bruger lang tid på at beslutte sig
- Børn har svært ved at skelne mellem højre og venstre
- Børn taler ikke voksensprog
- Børn regner med at voksne overholder reglerne



Børn og trafik

Det er ikke muligt at tilpasse små børn til 1970'ernes trafikmiljø. Derfor må 1970'ernes trafikmiljø tilpasses børnene. (Stina Sandels)

Dette gælder stadig i 1990'erne.
(Lykke Magelund)

Gælder det også i 2003 ?





Hvordan sikrer vi, at børn får gode trafikvaner ?

Disponering af workshoppen:

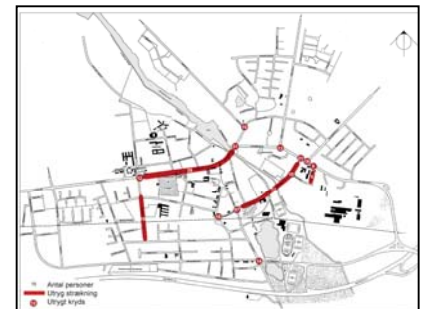
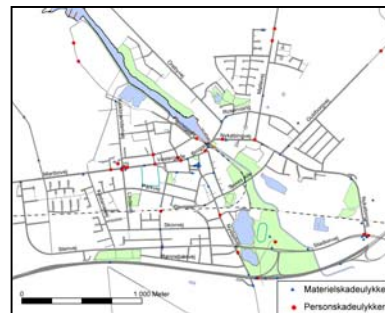
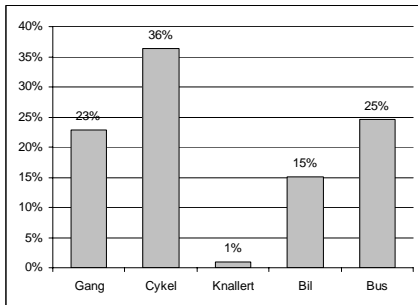
- Børnene
- Trafikmiljøet
 - hvordan skaffes de nødvendige data ? (Helle)
 - hvad fortæller børnene os, at vi bør gøre ? (Thyra)
 - hvilke virkemidler har den bedste effekt og hvad er nytteværdien ? (Troels)
- Familien
- Skolen
- Politikerne

Datagrundlag

Transportmiddelfordeling

- Trafikmængder/hastigheder
- Trafikulykker
- Utrygge steder

Hvor skal ressourcerne bruges ?



Hvor skal ressourcerne bruges ?



Det afhænger af fokus – ulykkesbekæmpelse og/eller adfærdsændring

Adfærdsændring kræver også at den oplevede utryghed forbedres og dermed kortlægges

Den oplevede utryghed er ofte uafhængig af registrerede ulykker og målte trafikmængder/-hastigheder

Analyse af utrygheden

Skolevejsanalyse for Glostrup kommune, Test - Microsoft Internet Explorer

File Edit View Favorites Tools Help

Address <http://194.255.20.152/glostrup/MyPlaces.asp?Ant=21&Rx0=1082&Ry0=7683&Rx1=1262&Ry1=7699&Rx2=1390&Ry2=7717&Rx3=1484&Ry3=7711&Rx4=1609&Ry4=773> Go Links >>

Tryk på det røde kryds i denne boks.

Hold knappen nede, og træk krydset hen til det sted du vil udpege.

Når krydset er placeret, tryk på Næste

Næste

sted/punkt strækning

Fortryd

Ikke flere, afslut

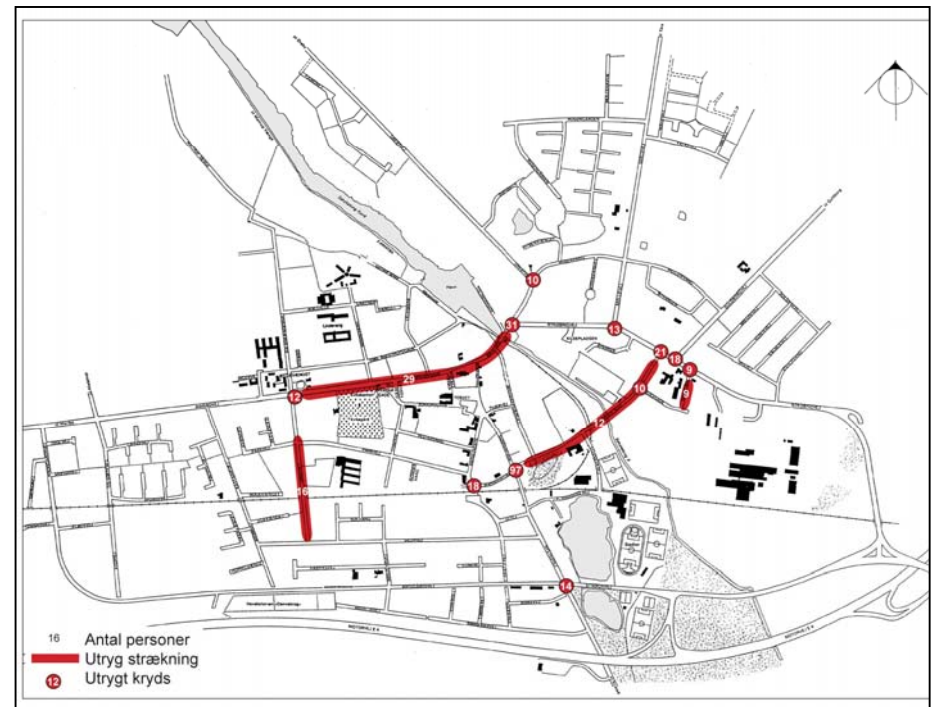
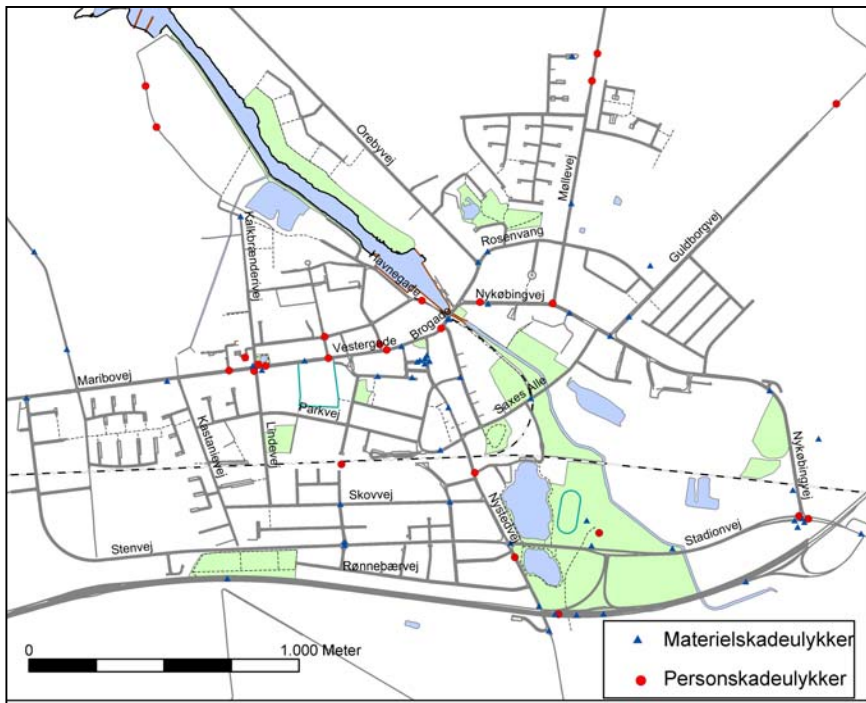
Ved klik på kortet:

The map displays a street network in Glostrup, Denmark. A blue line indicates a route starting from a red crosshair on Hovedvejen, passing through the stadium area, and ending at a green square marker near the hospital. Landmarks include Egeparken, Stadion, Glostrup Idrætspark, and Glostrup Amtssygehus. The interface includes navigation arrows and a search box.

Done Internet

Start | Inbox - Microsoft Ou... | Microsoft PowerPoin... | Microsoft Word | FW: adresse til glost... | Skolevejsanalyse... | DA 08:48

Hvor stor vægt skal den oplevede utryghed have ?



Virkemidler - skoleveje i Odense

- Skolevejsanalyser udført på 45 skoler omkring 1980
- Ca. 200 skolevejsprojekter etableret
- Ca. 50 skolevejsprojekter er ikke etableret

- Lovsikret krav om fri transport på farlige skoleveje



Virkemidler - skoleveje i Odense

- Evaluering af projekter 1986-99
 - Atkins Danmark A/S
- 29 % færre politiregistrerede ulykker disse steder
- 18 % skyldes skolevejsprojekterne
- 9 personskader færre/år
- 16 mio. kr. årlig samfundsbesparelse
 - heraf 6 mio. kr. i kommunal besparelse



Virkemidler - skoleveje i Odense

- Sikrere for både børn og voksne
- Især alvorlige ulykker er reduceret
- 58 % færre fodgængerulykker
- Ingen ændring påvist for cykler/knallerter



Virkemidler - skoleveje i Odense

- Anbefaling:
 - fartdæmpende tiltag (personskader reduceres med $\frac{1}{4}$)
 - krydsreguleringer (personskader halveres)





Skolevejsanalyser i Odense

- Skolevejsanalyser af børns utryghed:
 - 37 kommunale skoler
 - 13 private skoler
 - gennemført foråret 2003
 - baseret på internet og GIS
 - kan let gentages – ajourføres hvert 4. år
- Skolens rolle: 1 time med hver 3., 6. og 9. kl.



Skolevejsanalyse for Odense Kommune

?

I denne undersøgelse skal du svare på, hvor du føler dig utryk i trafikken. Samtidig skal du fortælle, hvorfor du føler dig utryk i trafikken.

Dine svar skal bruges til at gøre det mere sikkert at gå og cykle på vejene.

For at deltage i utryghedsundersøgelsen skal du indtaste dit navn, adresse, køn, klassetrin og skole. Derefter skal du svare på, hvordan du kommer til skole. Hvis du er i tvivl om, hvad du skal gøre, kan du altid trykke på ?.

Navn: (skriv de 3 første bogstaver i vejnavnet her, f.eks. **alb** for **Albanigade**).Vej: Vejnavn Husnr.: Nr?Er du en: Pige DrengVælg klassetrin: Vælg klassetrinSkole: Vælg din skole herHvordan kom du **til** skole i dag? Gik Cykel Knallert Bil Bus/taxi Andet

Næste



Skolevejsanalyse for Odense Kommune



I denne undersøgelse skal du svare på, hvor du føler dig utryg i trafikken. Samtidig skal du fortælle, hvorfor du føler dig utryg i trafikken.

Dine svar skal bruges til at gøre det mere sikkert at gå og cykle på vejene.

For at deltage i utryghedsundersøgelsen skal du indtaste dit navn, adresse, køn, klassetrin og skole. Derefter skal du indtaste nummer til skole. Hvis du er i tvivl om, hvad du skal gøre, kan du altid trykke på ?.

Navn:

Vej: nr.:

Er du en:

Vælg klassetrin:

Skole:

Hvordan kom du til skole i dag?

Gik Cykel Knallert Bil Bus/taxi Andet

Næste

Udpeg de steder, hvor du føler dig utryk i trafikken. Du kan gøre det enten ved at markere et punkt eller en længere strækning. Du skal være på de to inderste zoomniveauer før du placerer punktet eller strækningen.

 sted/punkt  strækning
Fortryd

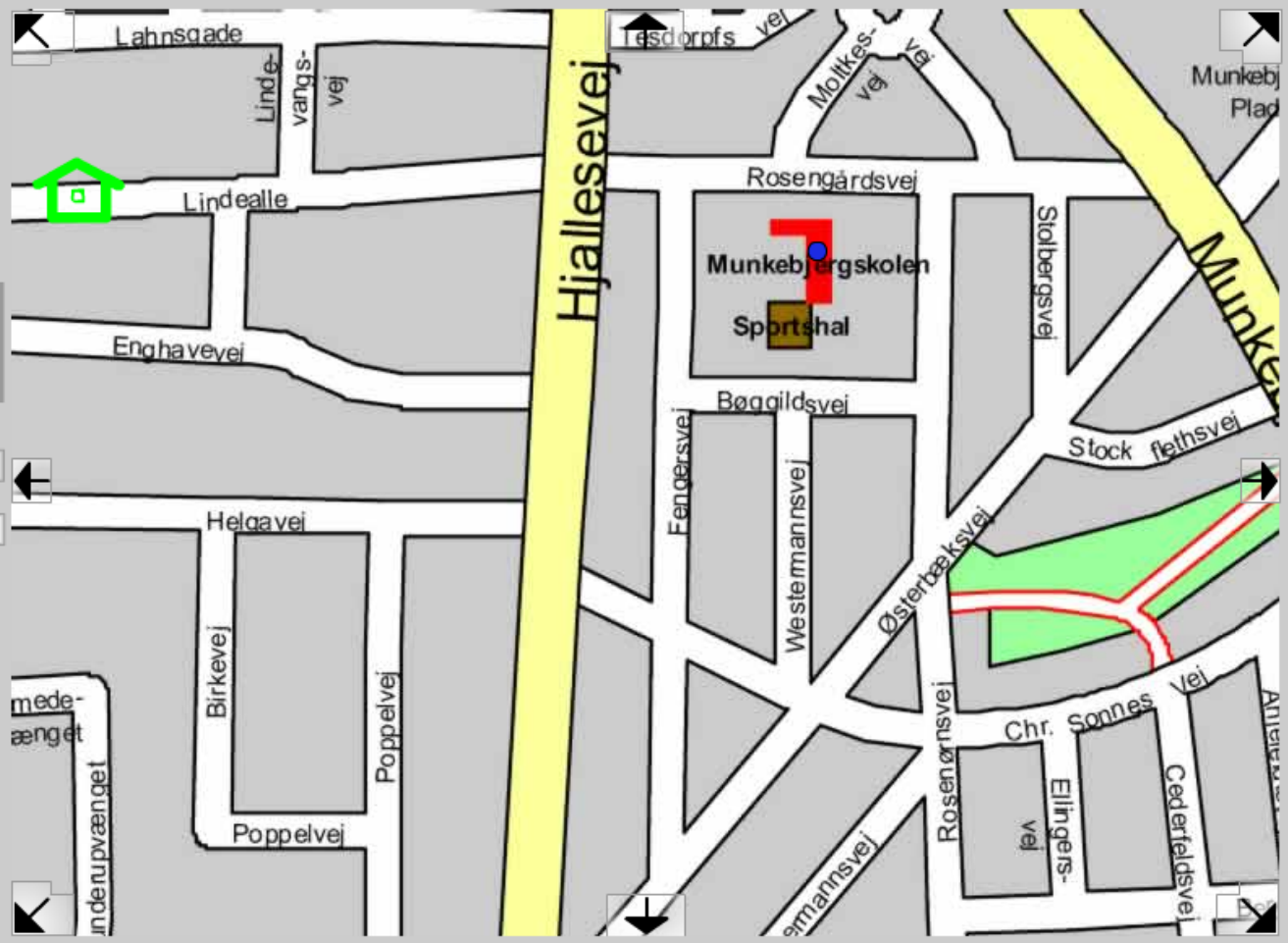
Tryk så på næste.

Næste >>

Ikke flere punkter, afslut

Ved klik på kortet:

 
- ● ● ● ● ● +



Du kan nu angive et punkt hvor du føler dig utryk. Tryk på næste for at gemme.

sted/punkt strækning
Fortryd

Tryk så på næste.

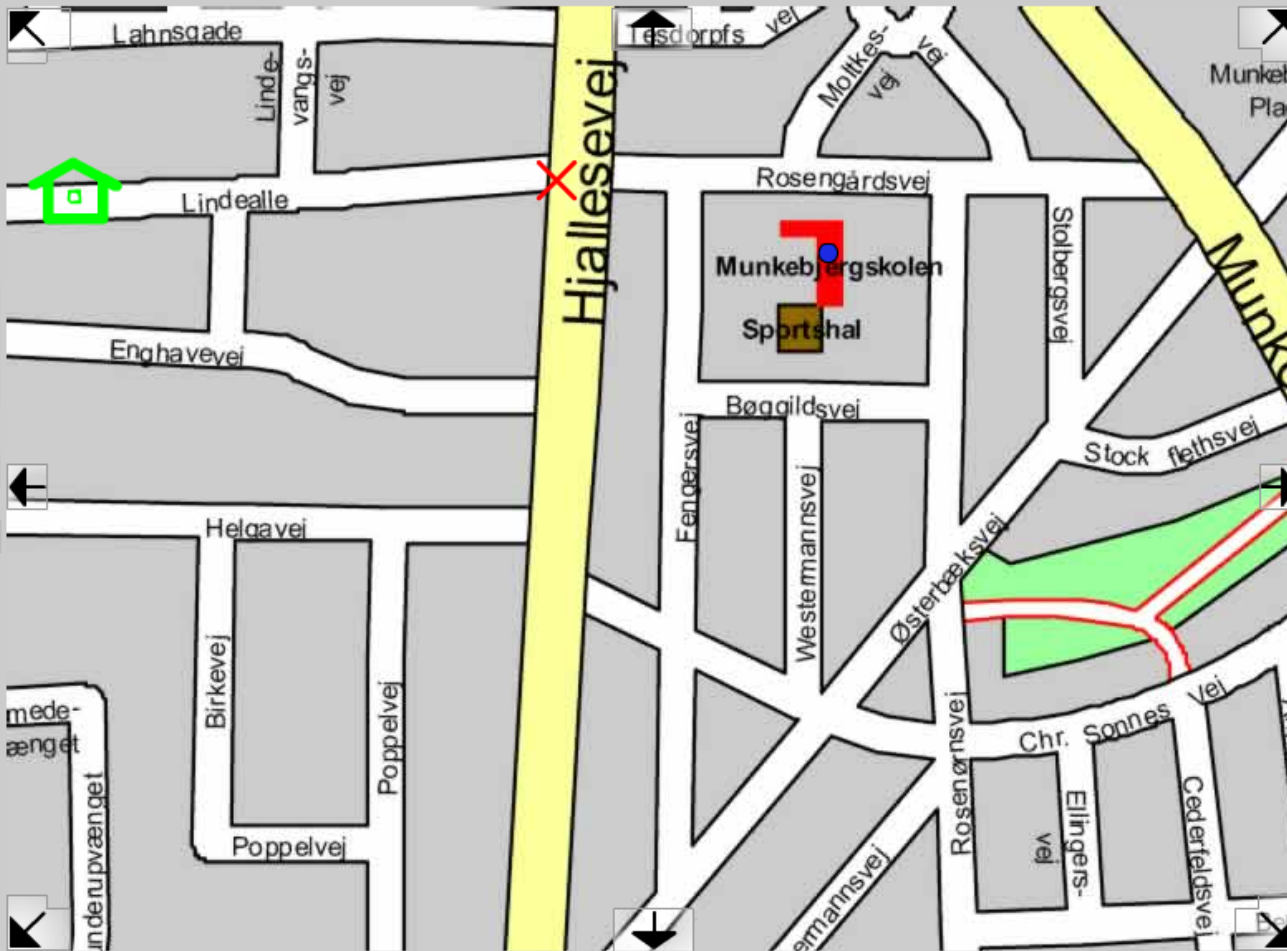
Næste >>

Ikke flere punkter, afslut

Træk det røde kryds hen til et bestemt sted, f.eks. et vejkryds.

Ved klik på kortet:

Zoom in Zoom out



Du kan nu angive et punkt hvor du føler dig utryk. Tryk på næste for at gemme.

sted/punkt strækning

Fortryd

Tryk så på næste.

Næste >>

Ikke flere punkter, afslut

Tryk først på næste for at gemme. Du kan også afslutte ved at trykke Start forfra, og ikke flere punkter.

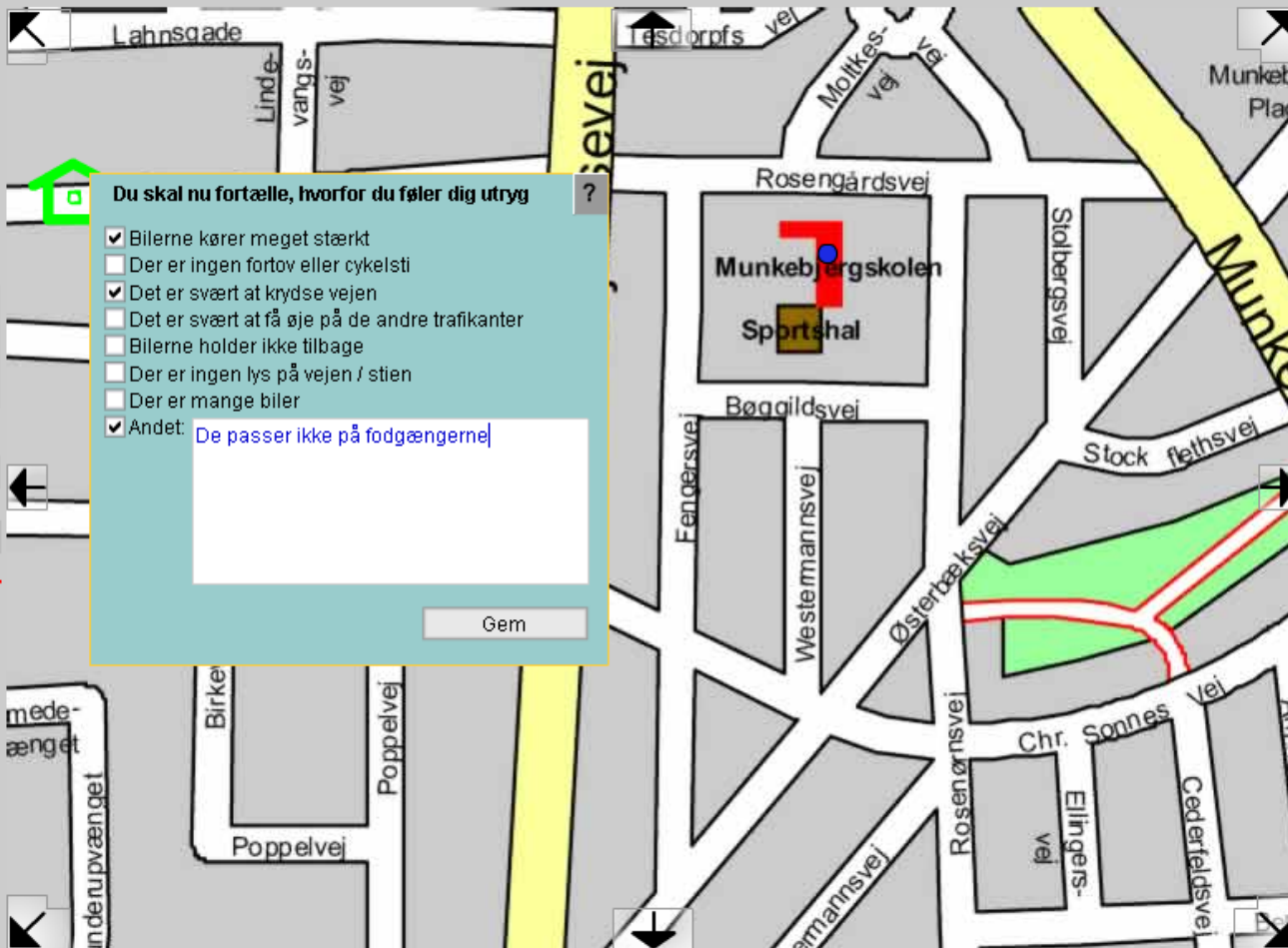
Ved klik på kortet:

- ● ● ● ● ● ● +

Du skal nu fortælle, hvorfor du føler dig utryk

- Bilerne kører meget stærkt
- Der er ingen fortov eller cykelsti
- Det er svært at krydse vejen
- Det er svært at få øje på de andre trafikanter
- Bilerne holder ikke tilbage
- Der er ingen lys på vejen / stien
- Der er mange biler
- Andet:

Gem



Du kan nu angive en strækning hvor du føler dig utryk, med en række linier. Tryk på næste for at gemme.

sted/punkt strækning
Fortryd

Tryk så på næste.

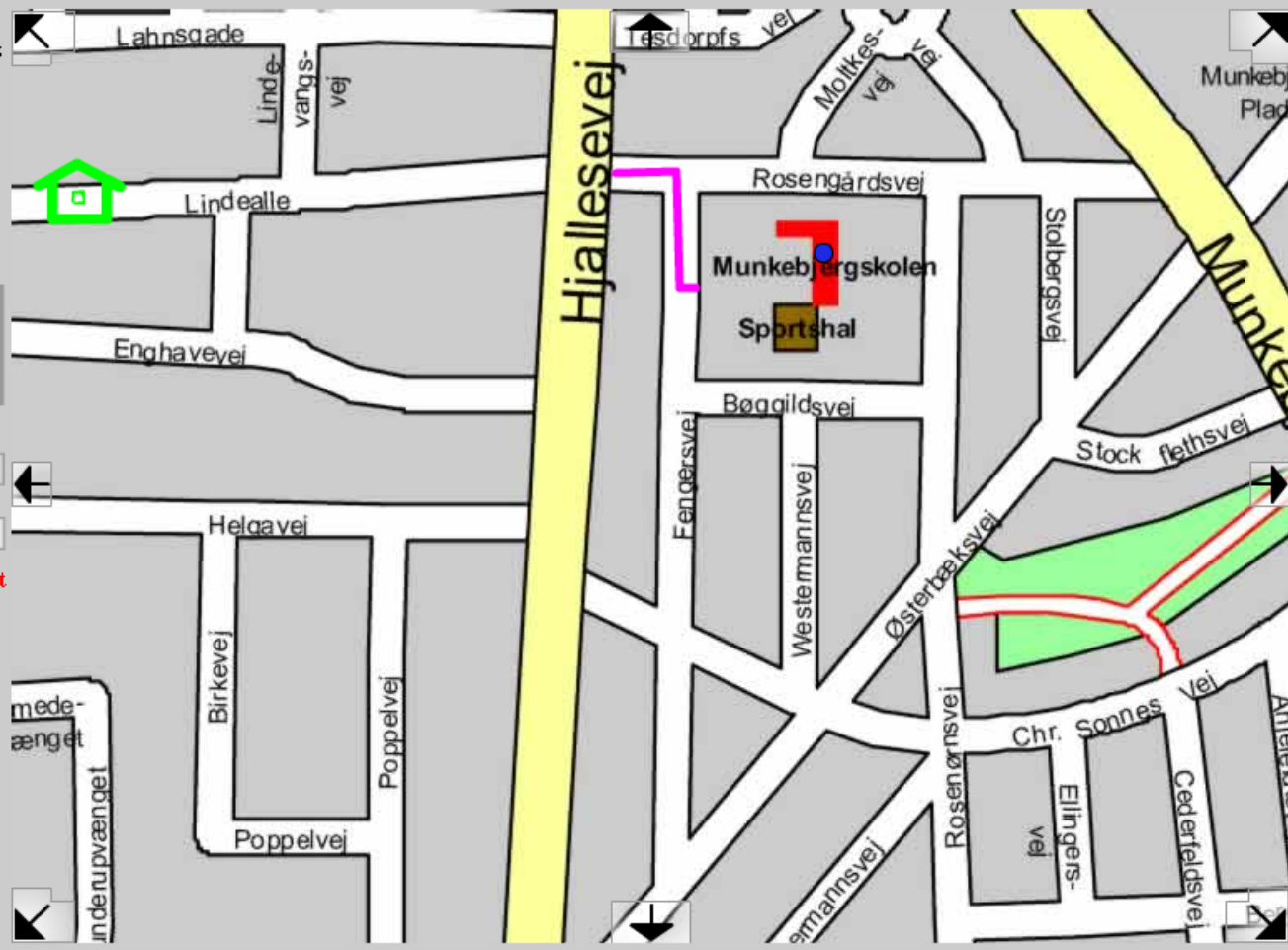
Næste >>

Ikke flere punkter, afslut

Tryk det sted på kortet hvor næste del af strækningen ender.

Ved klik på kortet:

Zoom in Zoom out



Du kan nu angive en strækning hvor du føler dig utryk, med en række linier. Tryk på næste for at gemme.



Tryk så på næste.

Næste >>

Ikke flere punkter, afslut

Tryk det sted på kortet hvor næste del af strækningen ender.

Ved klik på kortet:



Du skal nu fortælle, hvorfor du føler dig utryk

- Bilerne holder ikke tilbage
- Der er ingen lys på vejen / stien
- Bilerne kører meget stærkt
- Der er ingen fortov eller cykelsti
- Der er mange biler
- Det er svært at krydse vejen
- Det er svært at få øje på de andre trafikanter
- Andet:

Gem



Kære Troels Andersen

Farvel og tak for din deltagelse.

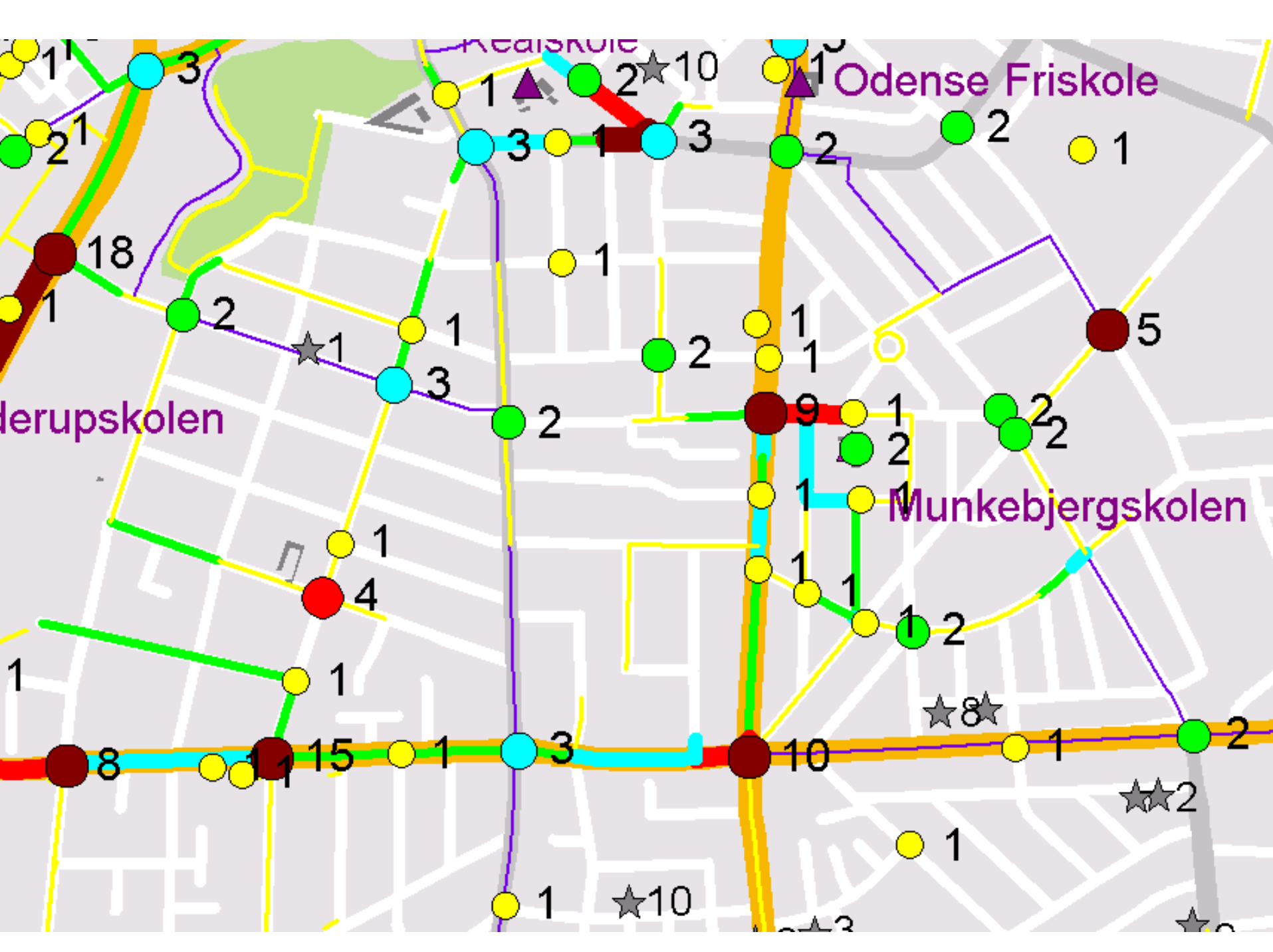
Du har angivet 2 punkter, og 1 strækninger.

Gør klar til næste elev

Skolevejsanalyser i Odense

- Resultaterne offentliggøres på internettet
- Basis for fremtidige anlægsprioriteringer:
 - utryghed
 - ulykker
 - fri transport pga. farlig skolevej
(potentielt besparelse, 2½-3 mio. kr. årligt)
 - teknisk prioritering indeholder ikke ønsker fra skoler og forældre
- Ad hoc løsninger (skilte mv.)
- Skolestartskampagner
- Cykelkampagner for børn







Hvordan sikrer vi, at børn får gode trafikvaner ?

Disponering af workshoppen:

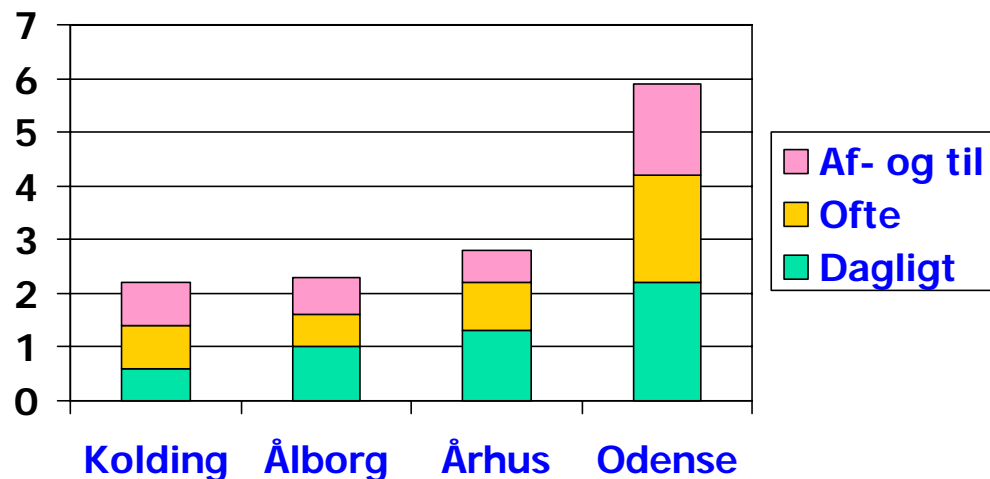
- Børnene
- Trafikmiljøet
- Familien
 - hvordan kan man kampagner opnå bedre sikkerhed og sundhed ? (Troels)
- Skolen
- Politikerne

Kampagner i Odense – Cykeltrailerudlån

- Gratis lån i en uge
 - fremme cykling blandt forældrene
 - motivere den nye generation
- 10 cykeltrailere - 3000 forældre/år fik tilbudet
- 45% af brugerne kørte tidligere i bil
- Usikkerhed overfor:
 - at traileren fylder
 - trafiksikkerhed
 - tyveri



Antal forældre pr. institution, der anvender cykeltrailer



Kampagner i Odense – Søren & Silje

- Øvelse gør mester – barnet presser forældrene
- 2. og 3. kl. i 2003 – 5400 børn
- Billedbog om Søren og Silje, der cykler i Odense med far og mor
- Plakater til klasserne
- Kampagne-ting
- Skriv om jeres cykeltræning og vedlæg et foto af det
- Præmier:
 - Børnecykler
 - Hele familien til Disneyland
- 61 deltagere



Kampagner i Odense - Hjulspin

- 6. og 7. kl. – hvem cykler længst på en uge ?
- Cykelcomputere gives og monteres
- Emneuge
- 18 skoler – 51 klasser – 960 elever i 2002
- Alle kørte 101 km/uge – vinderne 244 km/uge
- Brugte cyklen hver dag/ofte:
Før – 69% Under – 81% Efter – 74%
- Konkurrenceelementet virkede





Hvordan sikrer vi, at børn får gode trafikvaner ?

Disponering af workshoppen:

- Børnene
- Trafikmiljøet
- Familien
 - hvorfor kører forældre deres børn til skole i bil ? (Troels Vorre Olsen)
- Skolen
- Politikerne



Hvordan sikrer vi, at børn får gode trafikvaner ?

Disponering af workshoppen:

- Børnene
- Trafikmiljøet
- Familien
- Skolen
 - Hvad er skolens rolle ? (Helle)
- Politikerne



Hvordan sikrer vi, at børn får gode trafikvaner ?

Disponering af workshoppen:

- Børnene
- Trafikmiljøet
- Familien
- Skolen
- **Politikerne**
 - hvordan skabes der en kontinuerlig politisk opbakning ? (Helle & Troels)
 - hvad bør der ske i fremtiden ? (Alle)



Hvordan sikrer vi, at børn får gode trafikvaner ?

- Ingen lovsikret ret:
 - niveauet for farlighed
 - niveauet for fri transport
- Faglig vurdering er koblet til økonomien
- Ingen ankemulighed
- Afhængig af folkeligt pres
- Afhængigt af økonomisk formåen
- Afhængig af effektopgørelser og rentabilitet
- Kobling til sundhedsdebatten er nødvendig