

Kommunale Parkeringsfonde

Hvad går moderniseringen af de kommunale parkeringsfonde ud på?

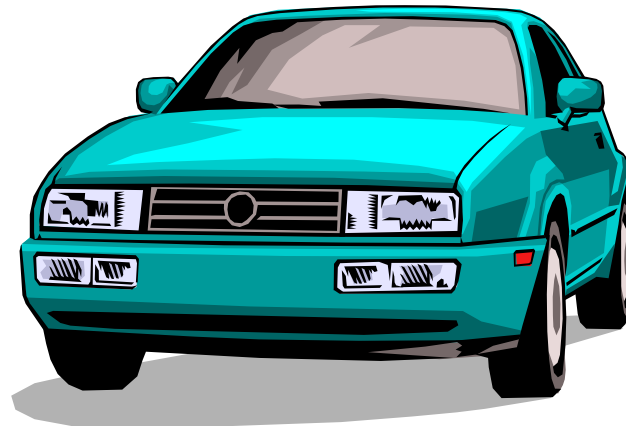
**Kontorchef Ella Blousgaard
Erhvervs- og Boligstyrelsen**

Kommunale parkeringsfonde

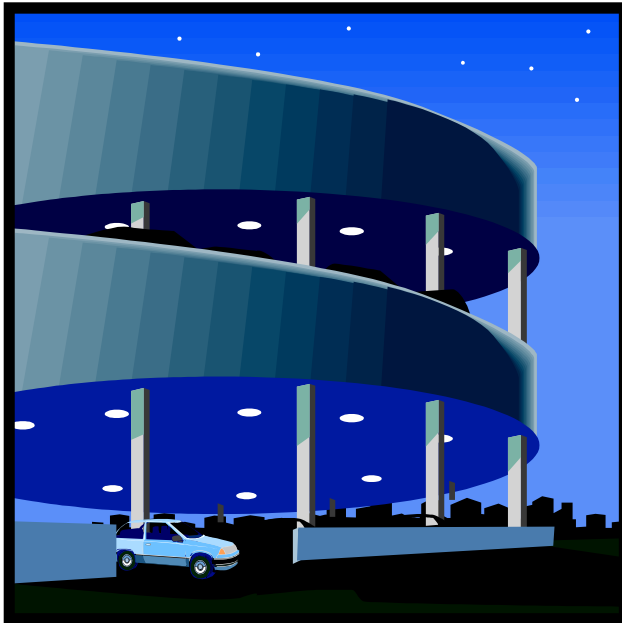
- Pligt til at tilvejebringe parkeringsarealer på egen grund
- Kommunerne kan vælge at dispensere mod indbetaling til en kommunal parkeringsfond
- Kommunen overtager grundejers pligt til anlæg af parkeringspladserne mod betaling
- Ydelse for modydelse - ellers afgift

Kommunale parkeringsfonde

- Pengene i P-fonden skal anvendes til anlæg af nye p-pladser
- P-pladserne skal være anlagt senest 7 år efter indbetalingen



Kommunale parkeringsfonde



- P-pladserne skal have en hensigtsmæssig placering
- **Zoneinddeling:**
- **Terræn**
- **P-anlæg**
- **Blandet terræn og p-anlæg**
- **Offentlig bekendtgørelse**

Kommunale parkeringsfonde

- Bidragets størrelse:
- Grundværdi pr. m² i zonen
- Udgifter til terræn p-plads
- Udgifter til p-plads i p-anlæg
- Gennemsnitspris i blandede zoner
- Forfalder ved dispensationen



Kommunale parkeringsfonde

- **P-fondens midler skal holdes regnskabsmæssigt adskilt fra kommunen øvrige virksomhed**
- **Regnskab for P-fonden skal aflægges og revideres i forbindelse med kommunens øvrige regnskabs-aflæggelse**



Kommunale parkeringsfonde

- **Opfylder kommunen ikke sine pligter i en zone, skal bidraget tilbagebetales med evt. forrentning**
- **Det samme gælder, hvis pligterne kun delvist er opfyldt i en zone - de resterende bidrag skal tilbagebetales forholdsmæssigt**
- **Bidragene skal derfor kunne specificeres på de enkelte bidragydere**
- **Ved opløsning af P-fonden skal formuen udbetales til bidragyderne**

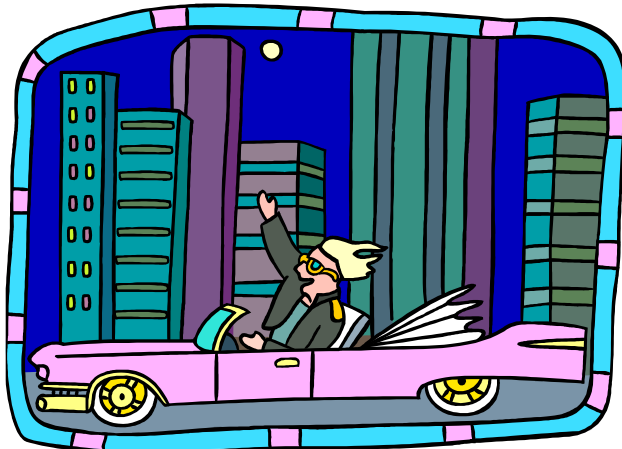
Kommunale parkeringsfonde

- Der kan opkræves afgift for benyttelsen til driften og opsyn
- Nedlægges en P-plads, skal der etableres en erstatnings p-plads i samme zone





Kommunale parkeringsfonde



- **Kommunerne kan indgå aftaler med private**
- **Grunden kan erhverves eller en kommunal grund indskydes og p-fondens midler anvendes**



Kommunale parkeringsfonde

- P-fondens midler kan indskydes i et selskab efter lov nr. 355 af 2.6.1999, som kommunen deltager i
- **Kommunalt ejede grunde kan indgå uden offentligt udbud**
- Regnskab skal føres



Kommunale parkeringsfonde

- **Ved offentligt/privat samspil stadig afgift for benyttelsen vedr. drift og opsyn**
- **Der skal tinglyses deklaration om, at p-pladser kun må nedlægges, hvis der etableres erstatnings p-plads**
- **Kommunen har fortsat ansvaret for, at reglerne opfyldes**
- **Der må ikke ske sammenblanding med de tidligere regler, der fortsat gælder for allerede indbetalte bidrag**