

Trafikdage på Aalborg universitet, 24. august 2004

Liv Øvstedal, SINTEF:

Oppsummering av norske og utenlandske erfaringer.
Utfordringer i forhold til å anbefale nasjonale retningslinjer

Agneta Ståhl, Lund Tekniska Högskola og Mai Almen, Hinderfri Design AB:

Resultater fra utprøving av ulike taktile belegg for blinde brukere

Lisbeth Axelsson-Lindh, arbetsterapeut / anpassningslärare:

Vad kan en synskadad klara av?

Diskusjon i plenum

Mål for workshopen:

- Oppsummere erfaringer og kunnskapsstatus i de skandinaviske landene

- Møteplass for å diskutere:
Hvordan jobbe framover nasjonalt og skandinavisk med hensyn til utforming, retningslinjer og implementering:
 - I hvilke situasjoner skal taktile indikatorer legges
 - Hvilke og hvor mange ulike indikatorer er det bruk for (og hvordan skal de legges)
 - Strategier for etablering av taktile ledelinjer i gategrunn

- Møteplass for å etablere kontaktnett:
Er det ønsket og behov for å etablere et skandinavisk kontaktnett om taktile ledelinjer?

Målet med prosjektet

Å gjøre det enklere for kommuner og veimyndigheter å etablere ledelinjer for blinde og svaksynte ved å kunne gi klare anbefalinger om utforming og løsninger.

Delmål:

- Oversikt over løsninger og erfaringer i Norge
- Oversikt over anbefalte løsninger/vanligste praksis i andre europeiske land - vekt på vintervedlikehold
- Anbefalinger med hensyn til løsninger (indikatorer og type belegg) og utforming av ledelinjer i Norge

Europeiske løsninger - datainnsamling

- Forespørsel per e-mail
 - Forskernettverket COST C6 om fotgjengere i by (13 land)
 - EU-prosjektet PROMPT om fotgjengere i by (6 land)
 - Søkere EU-prosjektet IMPULSE
 - Personlig nettverk
 - Følge opp forslag og tips som svar på forespørsel
- Litteratursøk
- Søk på internett
- Personlig kontakt; møter, konferanser
- Foto

Europeiske løsninger - ulik status

Forskjellige utforminger, ulike instruksjoner om legging

- Ulike taktile ledelinjer og naturlige ledelinjer er prøvd i de fleste land
- anbefalte / vanligste løsninger varierer

Forskjellig status: Påbud, instruks, veileder ..

- Storbritannia har nasjonal veileder (transportdepartementet) for retningsledning, informasjon og varsling
- Frankrike har påbud og instruks om varsel av gangfelt
- I Nederland har jernbaneverket valgt en løsning som kan fungere som forbilde i mange byer
- Veiledere har forskjellig status (ett eller flere forbund for synshemmede, veiledningskontor, statens tekniske råd osv)
- Arbeid for europeisk standard

Taktile ledelinjer i gategrunn

Europeiske løsninger – retningsledning

Riller i fartsretningen, ulik form, bredde og antall



Frankrike

Guidance paving surface in a railway station



Biovam



Taktil ledelinjer i gategrunn

Europeiske løsninger – varsling

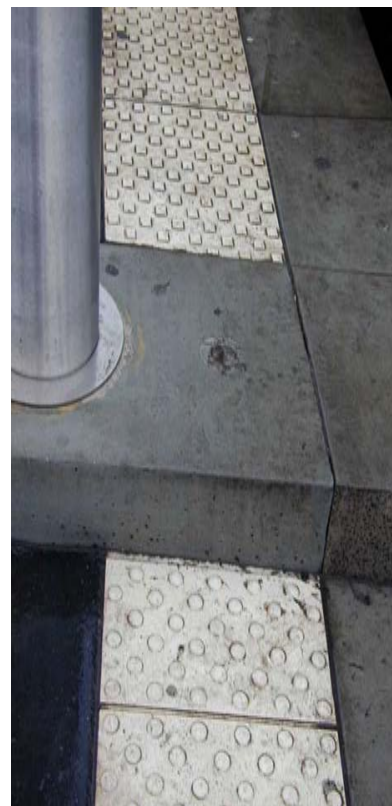
Kuler i flere utforminger, riller på tvers



Frankrike - gangfelt



Varsel perrongkant



Storbritannia

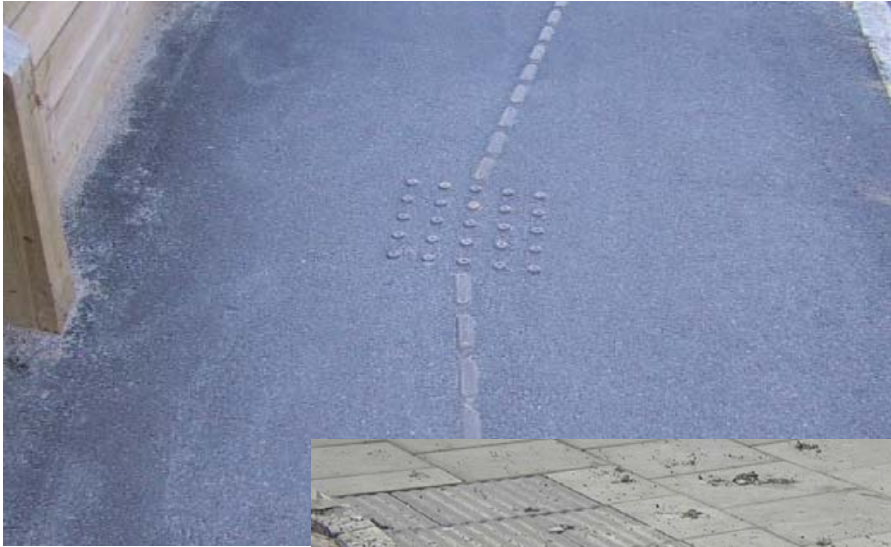
Gang/sykkelvei



Taktile ledelinjer i gategrunn

Europeiske løsninger – oppmerksomhet

Riller på tvers, kuler eller mjukt underlag



Oppmerksomhet – påstigning bussholdeplass



Spørsmål

Ulike taktile og naturlige ledelinjer er prøvd i de fleste land, men anbefalte løsninger og vanligste løsninger varierer.

- Vanskelig å finne den beste løsningen for alle?
- Flere løsninger er "bra nok" ?
- Gjennomføre en "bra nok" løsning i stor skala eller fortsette å prøve ut nye?
- Nok kunnskap om gjenkjenning ved ulike teknikker?
- Lite om tester og lite sammenlignbart
- Lite om forskjeller i kostnader og vinterforhold
- Varierende info + mangler info fra ulike land

Taktile ledelinjer i gategrunn

Utfordringer nasjonale anbefalinger

Indikatorer for retningsledning, varsel og oppmerksomhet:

- Anbefale en bestemt eller flere mulige utforminger ?
- Anbefale bredde / dimensjoner ?
- Anbefale krav til mørkhetskontrast?
- Hva slags utforming for oppmerksomhet?

Kriterier

- Brukbarhet for målgruppen
 - Identifisere: Taktilt, fargekontrast, akustisk
 - Gjenkjenne: Mest mulig like løsninger og sammenhengende ledelinjer; kan benyttes i ulike miljø
- Brukbare for andre, minimalisere ulemper
- Design, utseende, aksept
- Kostnader
- Holdbarhet, behov for sommer- og vintervedlikehold
- Andre ?