

Samspil mellem nationale, regionale modeller og kommunale modeller

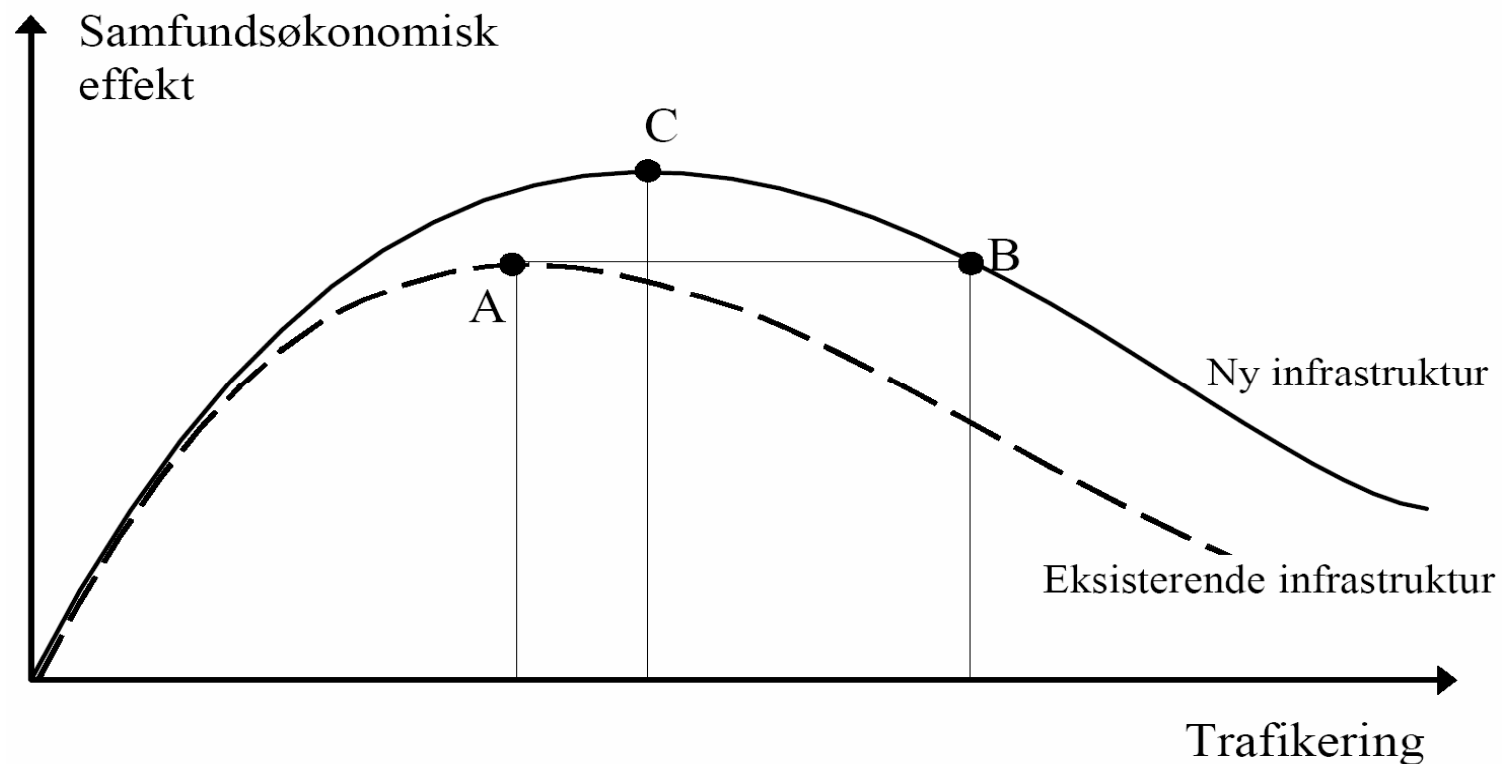
Otto Anker Nielsen,
[oan@ctt.dtu.dk](mailto: oan@ctt.dtu.dk)

Baggrund og problematisering

- Amterne nedlægges
 - ▶ De regionale modeller risikerer derfor ikke at blive vedligeholdt
 - ▶ Men der er alligevel stort behov for opdatering heraf
 - ▶ En stor del af amternes vejnet overføres til Kommuner uden modeltradition
- Vejdirektoratet har behov for mere detaljerede modeller end den nationale trafikmodel
 - ▶ Overtager en del af de amtslige veje
 - ▶ Kapacitetsforhold
- Landstrafikmodellen beskriver kun togtrafik rudimentært
 - ▶ Kapacitetsforhold og regularitet
- Behov for forbedrede modeller på nationalt, regionalt og lokalt niveau

Operationelle forhold med betydning for nationale modeller

- Vejkapacitet og flaskehalse (zoneintern trafik)
- Togkapacitet og regularitet (simplificeret net)



Problemstillinger i en national model

- Lokal og regional trafik udgør ofte en stor del af trafikken – også på nationale veje
 - ▶ I særlig grad når Vejdirektoratet overtager en større del af vejnettet
- Nationale vejprojekter påvirker også regionale trafikstrømme
- Manglende modellering af regional trafik giver således problemer ved modellering af kapacitetsforhold

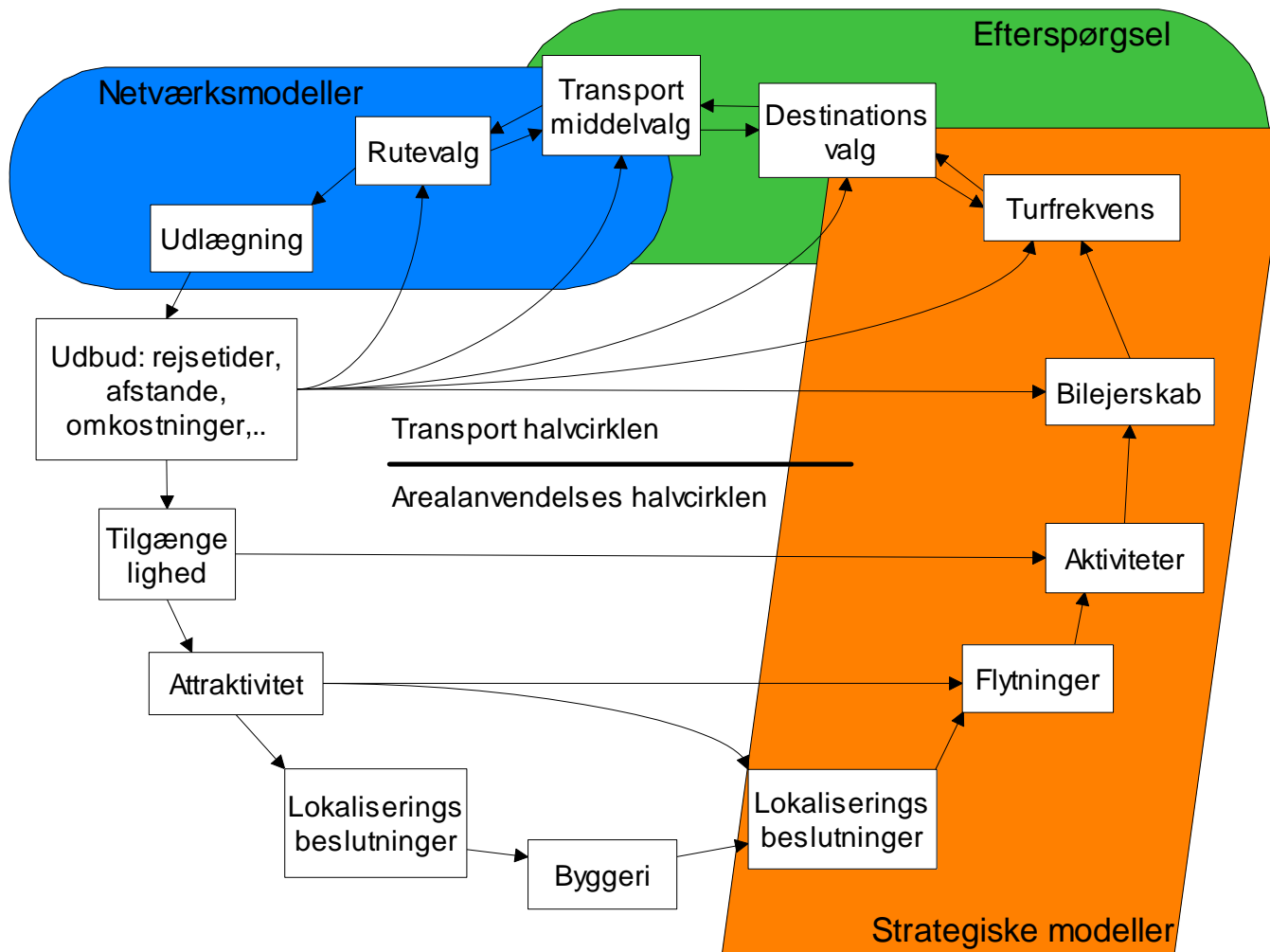
Regionale modeller

- Overordnede investeringsplaner
- VVM-redegørelser
- Hastighedsplanlægning
- Vejudbygninger
- Trængsel
- Vejslid (godsmodellering?)
- Effektberegninger?

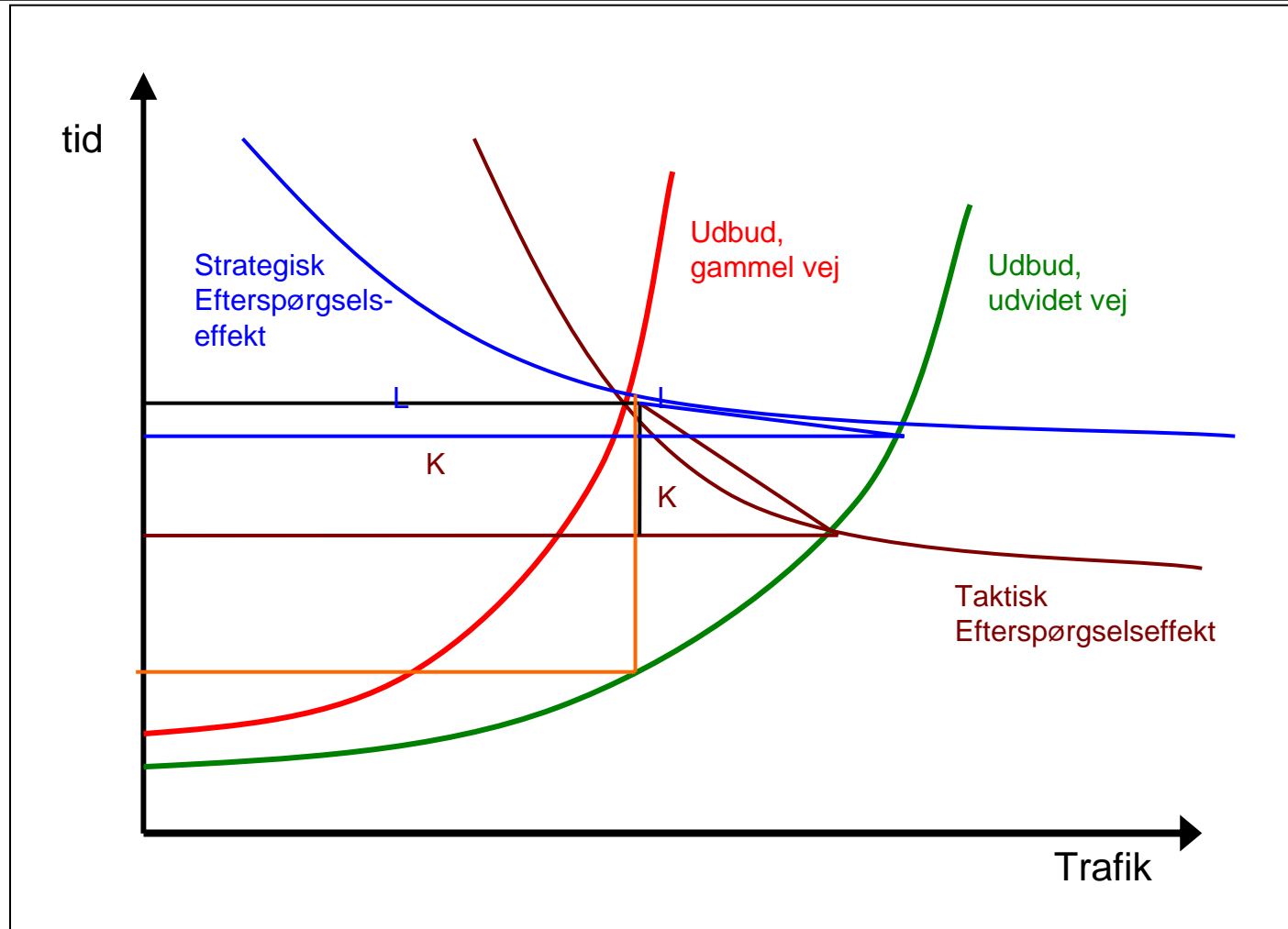
Regionale modeller

- National trafik i regionale modeller;
 - ▶ Portzoner
 - ▶ National trafik anses for uafhængigt af infrastrukturændringer i det regionale net – bortset fra evt. rutevalg gennem det regionale net
 - ▶ Men regionale projekter kan også overflytte national trafik
- Ofte ser de regionale modeller bort fra langsigtede udviklingstrend og nygenereret trafik
- Derved overvurderes benefits typisk (Nielsen & Fosgerau, 2005)

Wegeners hjul

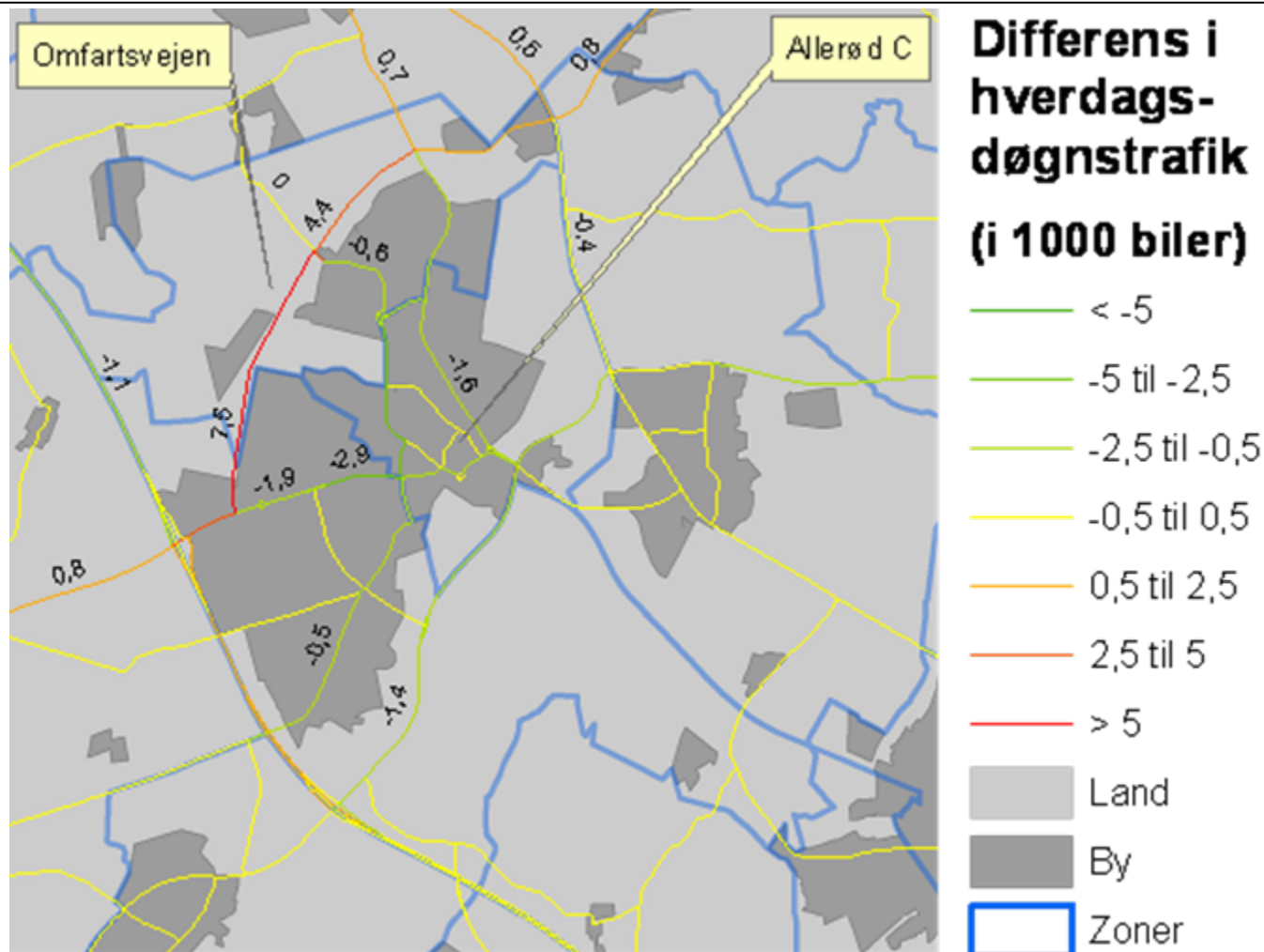


Nationale trends med betydning for regionale modeller



Gælder også regionale versus kommunale modeller

- Eksempel, Nordlig omfartsvej i Allerød



Organisatoriske forhold

- Lokalkendskab
- Kendskab til modelteknik og teori
- Fælles og konsistent vurderingsmetodik
 - ▶ Tidsværdier, samfundsøkonomisk manual
 - ▶ Indgår det i Kommunale beslutninger ?
- Ressourceforbrug
 - ▶ Mange edb-løsninger
 - ▶ Vedligehold af redundante datagrundlag
 - ▶ Manglende genbrug af brugbare datakilder
- Fælles trafiknet og vedligehold heraf ?
- Koordinerede zone-strukturer på forskellige aggregeringsniveauer

Mulige løsninger – top-down

- En national model er kernen i et modelkompleks
- Regionale modeller udvikles efterfølgende, som undermodeller til den nationale model
- Fordele
 - ▶ Sikrer lettere konsistens (data, teorigrundlag, vurderingsmetodik, software) mellem de to modelniveauer
 - ▶ Den nationale model kan køre, også i områder uden regionale modeller
 - ▶ Sikrer et fagmiljø af tilstrækkelig størrelse
- Ulemper
 - ▶ Kræver stor initialfinansiering
 - ▶ Risiko for manglende lokal forankring og lokalkendskab
 - ▶ Risiko for at modellen ikke tilpasses særlige karakteristika for de projekter, der vurderes

Mulige løsninger – nedefra og op

- Regionale modeller udvikles først
- Fordele
 - ▶ Kræver mindre initialfinansiering og kan finansieres projektvist
 - ▶ Kan alligevel bruges til vurdering af mange projekter
- Ulemper
 - ▶ Det er vanskeligt at sikre konsistens (data, teorigrundlag, vurderingsmetodik, software) mellem forskellige regionale modeller
 - ▶ Hvordan kan de regionale modeller efterfølgende indgå i en national model?
 - ▶ Taktiske og strategiske effekter indgår i mindre omfang, og benefit behæftes derfor med større usikkerhed
 - Vejprojekters benefit overvurderes sandsynligvis
 - Kollektive trafikprojekters benefits undervurderes sandsynligvis
 - ▶ Risiko for at projekter evalueres forskelligt fra region til region, hvilket er problematisk hvis projekterne indgår i en national finansierings pulje
 - ▶ Kunstige grænser mellem regioner (administrative – ikke trafikale)

Mellemløsning

- Etablering af landsdelsmodeller
 - ▶ F.eks. Sjælland, Fyn og Jylland
- Fordele
 - ▶ Løser nogle af ulemperne ved de regionale modeller
 - ▶ Mindre finansieringsbehov end top-down løsningen
- Ulemper
 - ▶ Inddrager ikke national trafik
 - ▶ Vedligehold af tre i stedet for én national model

Hvad nu?

- Behov for sikring af data og viden fra de eksisterende regionale modeller
- Koordineringsbehov på nationalt niveau
 - ▶ DTF Modelcenter
- Pilotprojekt (Vejdirektoratet, CTT og DTF)
 1. Vurdering af databehov, metoder og software
 2. Eksisterende regionale trafikmodeller og deres eventuelle overdragelse til Vejdirektoratet
 3. Mulige strategier for modeludvikling