

## Passagerer med særlige behov

Fuldmægtig [Niels Harne](#)

Transport- og Energiministeriet, [njh@trm.dk](mailto:njh@trm.dk)

Chefkonsulent [Lykke Magelund](#)

Tetraplan A/S, [lm@tetraplan.dk](mailto:lm@tetraplan.dk)

## Publikationer

Kan hentes på [www.trm.dk](http://www.trm.dk)

Kortlægning af kørselsordninger for mennesker med handicap

Blinde og svagtseendes transport

Service i den individuelle handicapordning



## Disponering

Baggrund/njh

Handicap, tilgængelighed og transport/lm

Transportordninger for handicappede/lm

Blinde og svagtseende/lm

Hvad nu?/njh



# Handicap, tilgængelighed og transport

## Handicap ifølge FN

*”Betegnelsen handicap betyder tab eller begrænsninger af muligheder for at deltage i samfundslivet på lige fod med andre. Den beskriver relationen mellem et menneske med funktionsnedsættelse og dets omgivelser”*



## Handicap ifølge Det Centrale Handicapråd

*”For at tale om et handicap – eller en handicappet person – må der kunne konstateres en fysisk, psykisk eller intellektuel funktionsnedsættelse, som afføder et kompensationsbehov for, at den pågældende kan fungere på lige fod med andre borgere”*



## Tilgængelighed som handicappolitisk begreb

*”God tilgængelighed er, når handicappede kan benytte samfundets faciliteter på lige fod med andre”*

### Grundprincipper for dansk handicappolitik

Kompensation

Sektoransvar

Solidaritet

Ligebehandling



## Hvor mange har nedsat funktionsevne?

Gang-, arm- og håndhandicap	1.000.000
Svækket synsevne	150.000
Svækket hørelse	800.000
Astmatiske og allergiske lidelser	1.500.000
Udviklingshæmmede og hjerneskadede	80.000
Funktionelle analfabeter	400.000

Har du et handicap som giver begrænsninger i din transport? (TU 2006)

### 6 % svarer ja

0,4 % kørestol  
0,5 % blind eller svagsynet  
0,5 % nedsat lungekapacitet  
3,1 % gangbesvær i øvrigt



## Hvem har *særlige behov* mht. transport?

Kørestolsbrugere

40.000



Blinde og svagtseende

25.000

Svært høretab

6.000



Astma og allergi

Få i gruppen

Udviklingshæmmede og hjerneskadede

Mange i gruppen



Funktionelle analfabeter

Få i gruppen

# Transportordninger for handicappede

## Kørselsordninger for mennesker med handicap

”Paragrafkørsel”



Den Individuelle Handicapordning



Bilstøtte



Almindelig kollektiv transport





## ”Paragrafkørsel”

### *Socialsektoren:*

Serviceoven § 117, § 100, § 41, § 112, § 114, § 79, § 80

Samt voksenhandicappede, specialbørnehaver



### *Sundhedssektoren:*

Sundhedsloven § 170, § 171

### *Undervisningssektoren*

Vidtgående og kompenserende  
specialundervisning

### *Beskæftigelsessektoren*

Beskæftigelsesloven § 82

Aktivloven § 81

### *Transportsektoren*

Lov om trafikelskaber

## Den Individuelle Handicapordning

### *Minimumsservice fastlagt ved lov*

104 ture pr. år til fritidsformål

### *Visitering efter type af handicap*

44.000 bevæg handicappede visiteret

### *Kommuner betaler og trafikselskaber administrerer*

Nettotilskud ca. 225 mio. kr. pr. år



## To centrale problemstillinger

### *Visitering efter behov*

Forsøgsordning: visitering af blinde og svagtseende?

### *Entrédørsbetjening*

Generel indførelse af entrédørs betjening: 1-16 mio. kr.



## Bilstøtte

*Gives ud fra vurdering af behov*

Bestand på 20.000 biler med støtte (1% af personbilparken)

*Gives på forskellige måder (gerne flere på samme tid)*

Billånestøtte, afgiftsfritagelse, indretning af bilen,  
automatgear, kørekort

*Kommuner betaler og administrerer*

Nettotilskud ca. 445 mio. kr. pr. år (2005 niveau - ekskl. "tabte" afgifter)



## Almindelig kollektiv transport – tog

	DSB Regional mm	DSB S-tog	Metro	Privatbaner
Rabat til handicappet	Ja	Ja	Ja	> 50 %
Rabat til ledsager	Ja	Nej	Nej	> 50 %
Assistance station	Ja	Ja	Nej	< 50%
	Alle med ledsagelsesbehov	Rabat: blinde Assistance: kørestol	Blinde	Blinde Kørestol

Trafikdage 2007


 Hvor mange?

 DSB's ledsagerordning:  
7.000 (heraf 5.000 blinde)

 Movia blindekort:  
2.000



# Busser

	Regional og lokal	Fjern og X-bus
Rabat til handicappet	> 50 %	Ja
Rabat til ledsager	> 50 %	Ja
Assistance stop	< 50%	< 50%
	Blinde	Rabat: blinde Assistance: kørestol



## Indenrigs færger og fly

	Færger	Fly
Rabat til handicappet	< 50%	Nej
Rabat til ledsager	< 50%	> 50 %
Assistance (luft)havn	< 50%	> 50 %

Blinde  
Kørestol

Alle med  
ledsagelsesbehov

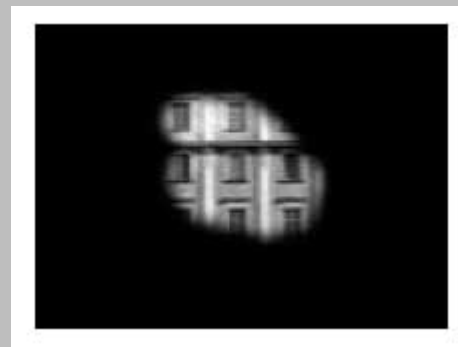
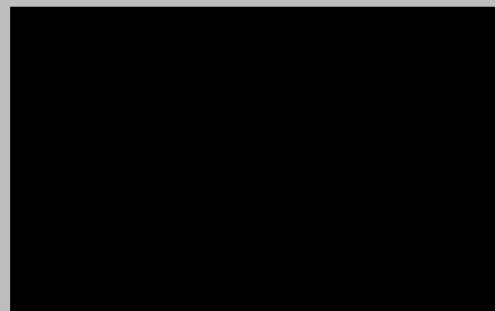
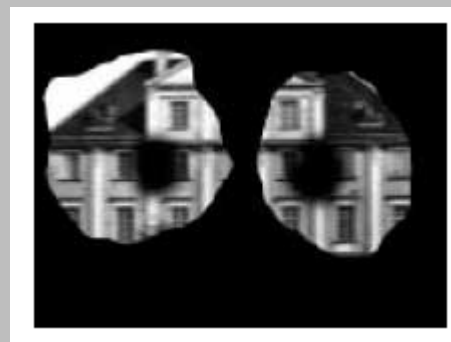


# Blinde og svagtseende

## Blind og svagsynet



## Blind- og svagsynet



## Catinét for Dansk Blindesamfund

”Hvilke problemer oplever du ved at færdes i trafikken?”

- 55 % fodgængerfelter u. lyd eller lysregulering
- 40 % svært at høre cyklister
- 40 % dårlig annoncering i off. transportmidler
- 25 % at finde busstop og togstationer
- 20 % orientering på store pladser
- 20 % svært at finde rundt
- 10 % rundkørsler



## Fem fokusgrupper

*22 deltagere og 10 timers samtale*

Unge under uddannelse

Unge efter uddannelse

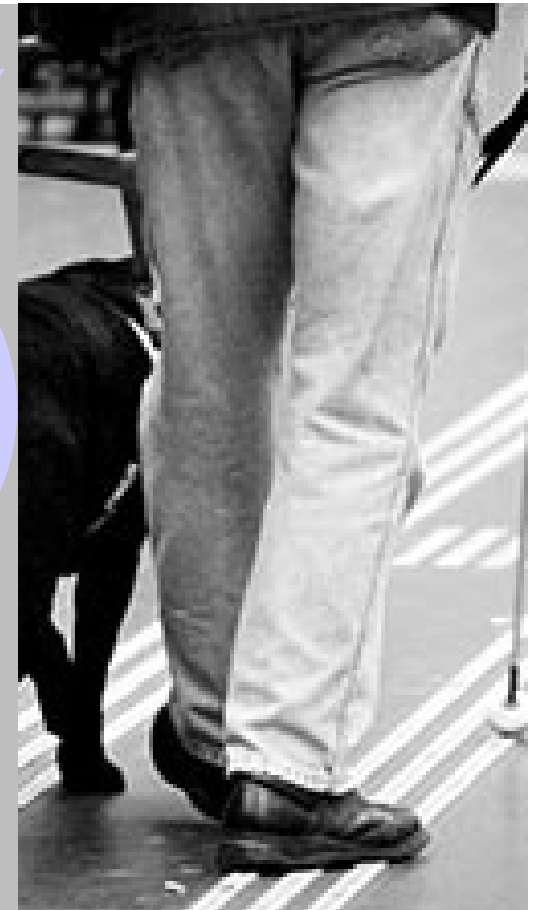
Voksne udenfor arbejdsmarkedet

Voksne på arbejdsmarkedet

Ældre



*”Alle blinde og svagtseende skal ikke tvinges ind i de samme ordninger. Vi har meget forskellige behov. Der skal i stedet gives en række forskellige tilbud og mulighed for at vælge præcist det, der passer én bedst på et givet tidspunkt i livet. Blinde skal f.eks. ikke presses ind i store biler sammen med kørestolsbrugere, hvis det er nemmere med en taxa. Men omvendt skal blinde kunne bruge handicapkørsel, hvis de har nytte af det”*





The image features a background of a stone wall with irregularly shaped, light-colored stones and dark mortar. A solid white horizontal band runs across the middle of the image. Centered within this white band is the text "Hvad nu?".

Hvad nu?

## Design ved nyanlæg og ombygning

