

Transportkommission i Grønland



Præsenteret af:

Jesper Nordskilde, Seniorfagleder [jno@cowi.dk]

Stine Bendsen, Seniorprojektleder [sbd@cowi.dk]

Indhold

- Kommissionens formål og sammensætning
- Organisering af arbejdet
- Generelt om infrastrukturens situation i Grønland
- Konklusioner fra offentliggjorte udgivelser
- Det videre arbejde frem mod endelige betænkning

Naalakkersuisuts målsætninger for transportområdet

- at få skabt en **langsigtet trafikpolitik og –struktur**, der kan tilgodese så mange borgere som muligt under hensyntagen til udgifterne for Landskassen
- at udfærdige en **langsigtet plan for etablering af havne og lufthavne** med dertilhørende faciliteter. Planen skal have sit udgangspunkt i økonomiske og strukturelle overvejelser på baggrund af alt foreliggende materiale
- at sikre **driftssikker transport** med rimelig regularitet under hensyn til de klimatiske forhold
- at **optimere udnyttelsen af eksisterende infrastruktur**
- at skabe en **fremtidssikker infrastruktur** og tilhørende drift heraf, som understøtter vækst og skaber sammenhæng mellem krav fra borgere og virksomheder under hensyntagen til klima og miljø
- en trafikstruktur der er i **balance med klimamålsætninger**

Transportkommissionens opdrag

Kommissorium:

- Fremkomme med forslag til **vision**
- Kortlægge og vurdere muligheder for **ekstern finansiering**
- Analysere de **centrale udfordringer** og **udviklingsmuligheder**
- Analysere og vurdere transportområdets **organisering** og **konkrete indretning**
- Analysere **systemsammenhænge**
 - hvem bestemmer hvad?
 - hvem træffer hvilke beslutninger?
 - hvem fordeler hvilke offentlige midler?

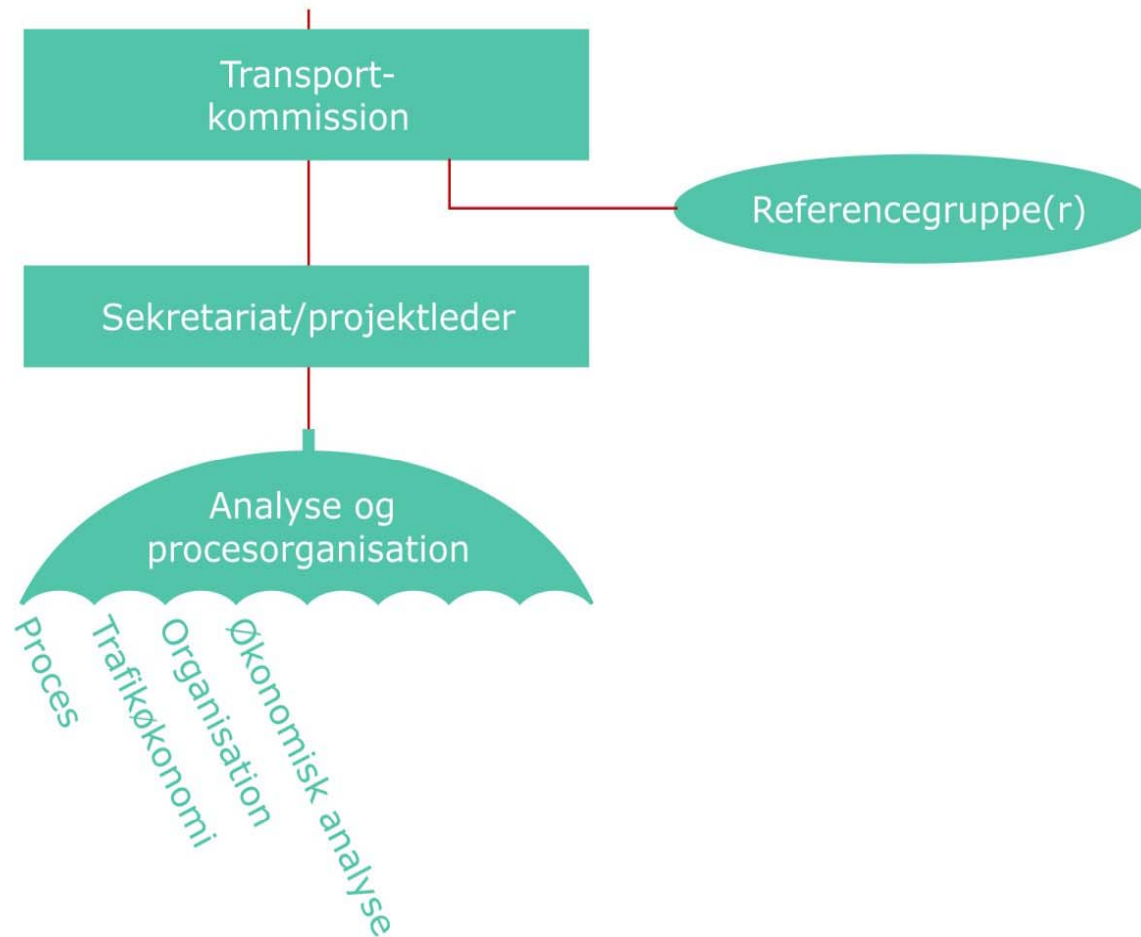
Medlemmer af Transportkommissionen

(fra venstre)

- Nick Nielsen, ingeniør
- Vagn Andersen, direktør
- Karl Davidsen, souschef i Kanukoka
- Kristian Lennert, direktør i Inuplan A/S
- Christen Sørensen, formand for kommissionen, professor ved syddansk universitet
- Susanne Larsen, tidligere administrerende direktør i SAS

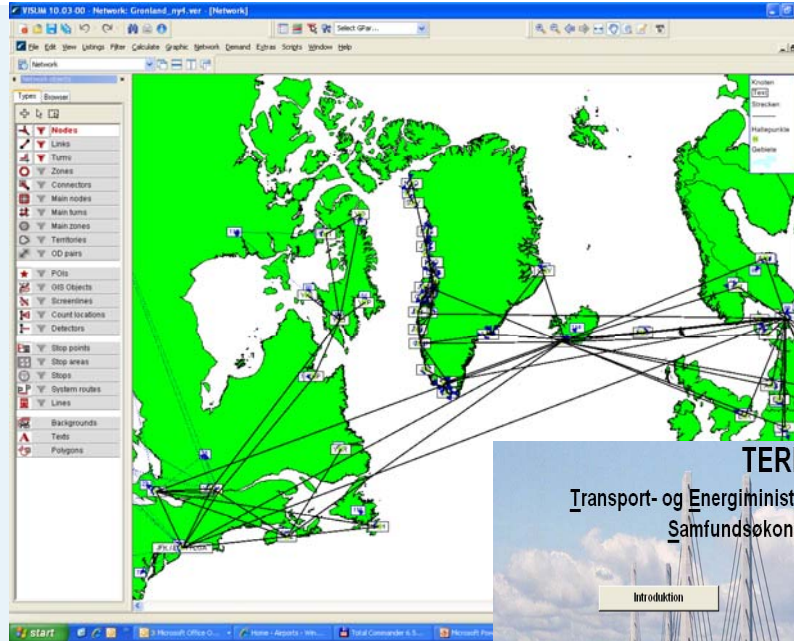


Organisering af arbejdet



Baggrundsmaterialer og værktøjer

- Eksisterende rapporter
- Trafikmodel
- Samfundsøkonomisk beregningsmodul baseret på TERESA



TERESA
Transport- og Energiministeriets Regnearksmodel for Samfundsøkonomisk Analyse

Introduktion Oversigt

Transport- og Energiministeriet
Udarbejdet af COWI A/S for Transport- og Energiministeriet
Version 10

TERESA stilles til rådighed for fri afbenyttelse for alle interesserede. Hvis modellen videreudvikles bedes modellen overdraget til modelcentret på DTF. Den videreudviklede version vil frit blive stillet til rådighed for alle interesserede på samme betingelser.

Anvendelse af modellen sker på eget ansvar. Eventuelle spørgsmål eller kommentarer til modellen bedes rettet til Transport- og Energiministeriets Erhvervs- og Færdselskontoret.

Eksisterende infrastruktur - grundliggende udfordringer

- Landets størrelse
 - 2,2 mio. km²
 - Kyststrækning på 44.000 km
- Meget lille befolkning
 - Godt 56.000 personer
 - Fordelt på 18 byer og ca. 60 bygder
- Arktiske forhold



Eksisterende infrastruktur

- Kun **vej anlæg** internt i byerne
 - Ingen vejforbindelser mellem byer eller bygder
- 59 **flyvepladser**, hvoraf 13 er lufthavne for fastvingede fly
 - På 35 af flyvepladserne var i alt under 500 passagerer i 2008
- **Havne anlæg** i 17 byer samt anløbs- og fiskeribroer i bygderne
 - I alt er der ca. 185 anlæg
 - Atlantkajer, fiskerikajer, broer i bygder, pontonanlæg, fortøjningsanlæg, bøjer m.m.



Udgivelser fra Transportkommissionen

- Visionspapir
 - Formulering af *vision* og *mission*
 - Indkredsning af overordnede problemstillinger i lufttrafik, skibstrafik og i havnestrukturen
- Scenariepapir
 - Formulering af vækstscenarier for fremtidig udvikling i landet
- Redegørelse om Sydgrønland
 - Resultater for udvalgte problemstillinger i Sydgrønland
- Transportkommissionens betænkning (forventes ultimo 2010)

Konklusioner fra visionspapiret

Formuleret vision

"Befolkningen skal have adgang til billig, effektiv og samfundsøkonomisk ansvarlig transport."

- Visionen er den overordnede målsætning på transportområdet
- Alle underliggende strategier og handlingsplaner fra Transportkommissionen rettes mod visionen

Konklusioner fra visionspapiret

Formuleret mission

"Naalakkersuisut ønsker en anbefaling om fremtidens transport i Grønland.

Anbefalingen skal sikre et økonomisk bæredygtigt transportsystem og understøtte den generelle erhvervs- og samfundsudvikling".

- Missionen er styrende for kommissionens arbejde for at Naalakkersuisut gives mulighed for at realisere visionen

Konklusioner fra visionspapiret

- Overordnede problemstillinger i **lufttrafikken** er:
 - valget af fly-hovedindfaldsport(e) til landet
 - krav om længere landingsbaner i regionale lufthavne (typisk 799 m)
 - muligheden for at anvende små fly på korte baner (maks. 19 personer)



Konklusioner fra visionspapiret

- Overordnede problemstillinger i **skibstrafikken**:
 - den kystlange passagersejlad på vestkysten
 - godssejlad til/fra Danmark
 - bygdesejlad med gods (behandles dog ikke af kommissionen)



Konklusioner fra visionspapiret

- Overordnede problemstillinger i **havneforhold**:
 - kapacitetsproblemer i Nuuk Havn
 - forhold i andre havne herunder mulighederne for fremtidige anløb af atlantgående godsskibe



Resultater fra scenariepapiret

- Opstilling af vækstscenarier for fremtidig udvikling i Grønland
- Redegørelse om Sydgrønland
 - **flytning/lukning af atlantlufthavn i Sydgrønland**
 - besejling i stedet for helikopterdrift
 - kystlang passagersejls på vestkysten
 - anlæg af veje mellem byer og bygder

Resultater fra scenariepapiret

- Vækstscenarier

- Der er opstillet vækstscenarier med antagelser vedr.
 - befolkningsudvikling og koncentration
 - økonomisk udvikling i relation til selvstændighed
 - erhvervsudvikling
 - turismeudvikling
 - klimaeffekter
 - teknologisk udvikling indenfor fly og skibe

	Vækstscenarie 1	Vækstscenarie 2	Vækstscenarie 3
Real BNP	+ 2 pct. p.a.	+ 3 pct. p.a.	+ 3½ pct. p.a.
Effektiv arbejdsstyrke	Falder med 5 pct.	Uændret	Uændret
Antal turister	+ 2½ pct. p.a.	+ 5½ pct. p.a.	+ 5½ pct. p.a.
Fragtmængde	+ 2½ pct. p.a.	+ 3½ pct. p.a.	+ 4 pct. p.a.
Postmængde	Falder med 50 pct.	Falder med 50 pct.	Falder med 50 pct.

Resultater fra scenariepapiret - atlantlufthavn i Sydgrønland

- Atlantlufthavn ligger i dag i Narsarsuaq (1820 meter)
- Skal Narsarsuaq bevares eller lukkes?
- Skal der i stedet anlægges ny lufthavn i Qaqortoq?
- Hvilke fly skal en evt. ny lufthavn kunne håndtere (1199m eller 1799m)?

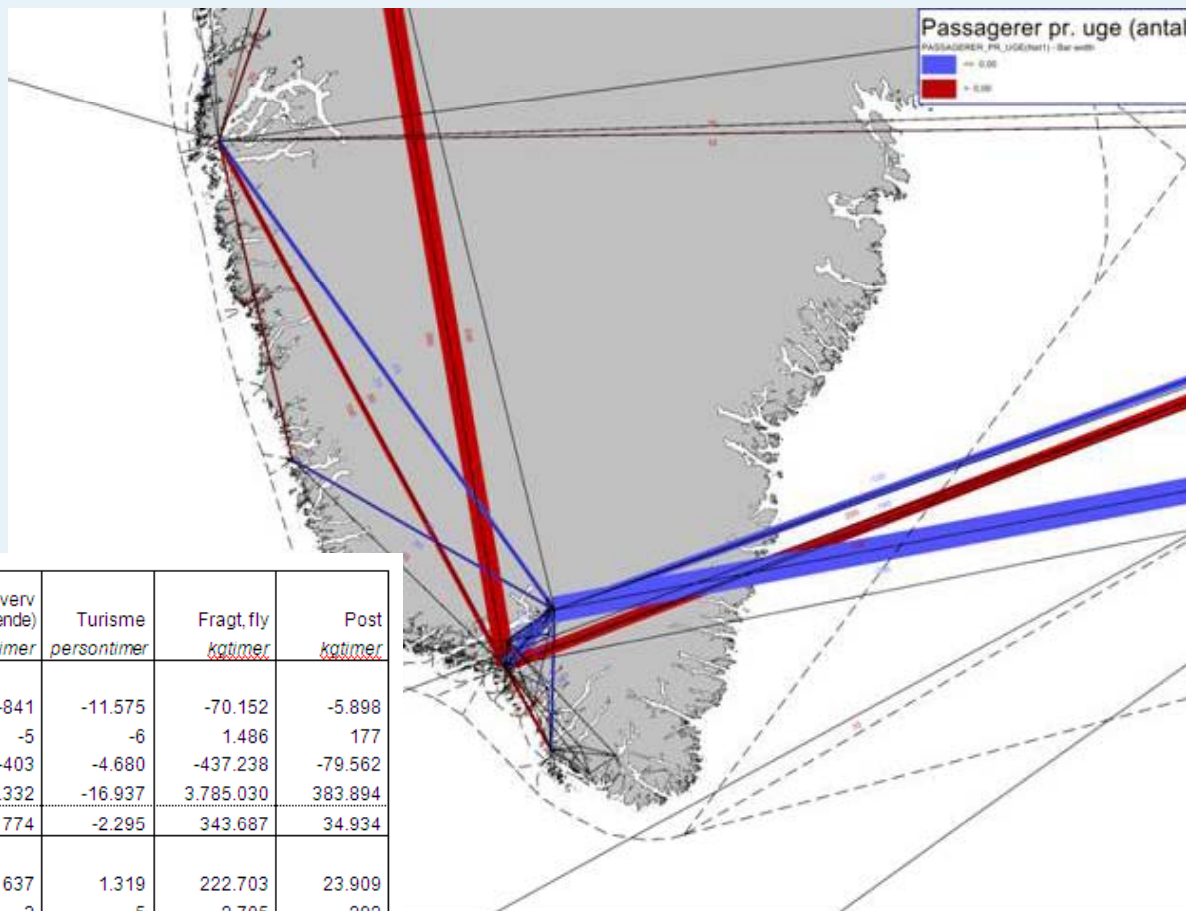


Resultater fra scenariepapiret - atlantlufthavn i Sydgrønland

- Forskellige alternativer for placering af lufthavne i Sydgrønland er analyseret vha.
 - trafikmodel
 - økonomisk redskab baseret på TERESA
- Output af trafikberegninger:
 - rejsetider, skiftetider m.m.
 - trafikvolumener
- Output af den økonomiske model:
 - Økonomiske nøgletal for forskellige alternativer (IRR, NPV)
 - Prioritering af investeringer
 - Overblik over de forskellige benefit komponenter

Resultater fra scenariepapiret - atlantlufthavn i Sydgrønland

Trafikberegninger



Enhed	Hjemmehørende, erhvervsrejsende <i>persontimer</i>	Hjemmehørende, private rejser <i>persontimer</i>	Erhverv (ej hjemmehørende) <i>persontimer</i>	Turisme <i>persontimer</i>	Frugt, fly <i>katimer</i>	Post <i>katimer</i>
Variant 1 (1199m) - 2030						
Rejsetid	-897	-232	-841	-11.575	-70.152	-5.898
Forsinkelsestid	120	0	-5	-6	1.486	177
Til- og frabringertid	-2.307	-576	-403	-4.680	-437.238	-79.562
Skiftetid	28.403	7.025	3.332	-16.937	3.785.030	383.894
Skift (antal)	5.154	1.293	774	-2.295	343.687	34.934
Variant 2 (1799m) - 2030						
Rejsetid	3.023	755	637	1.319	222.703	23.909
Forsinkelsestid	140	0	3	5	2.705	292
Til- og frabringertid	-2.307	-576	-403	-4.680	-437.238	-79.562
Skiftetid	42.024	10.461	7.856	8.610	4.187.872	425.282
Skift (antal)	7.299	1.831	1.532	2.525	459.450	46.718

Resultater fra scenariepapiret - atlantlufthavn i Sydgrønland

Økonomiske beregninger

mio. DKK	1199 v1	1799 v1	1199 v2	1799 v2	1199 v3	1799 v3
Anlægsomkostninger, lufthavn mm.	-641	-1.310	-641	-1.310	-641	-1.310
Restværdi	178	414	178	414	178	414
Anlægsomkostninger, i alt	-463	-895	-463	-895	-463	-895
Fornyelse- og vedligeholdelse, lufthavn, veje mm.	322	311	322	311	322	311
Driftsudgifter, luftfart	486	198	486	198	486	198
Billetindtægter, luftfart	158	-154	219	-179	221	-180
Drifts- og vedligeholdelsesomkostninger, i alt	967	354	1.028	330	1.029	328
Tidsgevinster for brugere	162	245	157	247	158	253
Billetudgifter for brugere	6	116	8	127	3	128
Brugergevinster, i alt	167	361	165	374	161	382
Uheld, støj og luftforurening	0	0	0	0	0	0
Klima (CO2)	11	2	11	2	11	2
Eksterne omkostninger, i alt	11	2	11	2	11	2
Afgiftskonsekvenser	0	0	0	0	0	0
Skatteforvridningstab	33	-96	39	-98	39	-98
Andre effekter inkl. arbejdsmarkedseffekter	0	0	0	0	0	0
Øvrige konsekvenser, i alt	33	-96	39	-98	39	-98
I alt nettonutidsværdi (NNV)	715	-274	779	-287	777	-281
Intern rente	9,7%	2,9%	10,1%	2,9%	10,1%	2,9%

Det videre arbejde

- Analyse af andre centrale udfordringer bl.a.
 - Placering af Grønlands centrale atlantlufthavn (Nuuk og/eller Kangerlussuaq)
 - Forlængelse af lufthavn i Ilulissat
 - Havneforhold og behov for udbygninger (især i Nuuk)
 - Godssejlds til/fra Danmark
 - Særlige udfordringer i Uummannaq distriktet
 - Særlige udfordringer i Qaanaaq distriktet
 - Særlige udfordringer i Østgrønland
- Endelig betænkning forventes ultimo 2010



Spørgsmål?

Tak for opmærksomheden

Mere info på:

www.transportkommissionen.gl

