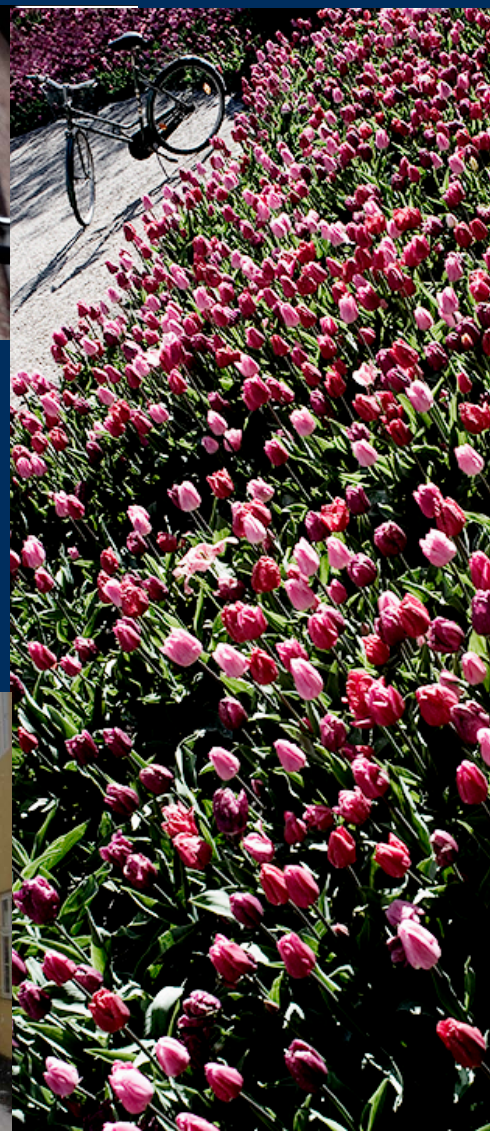
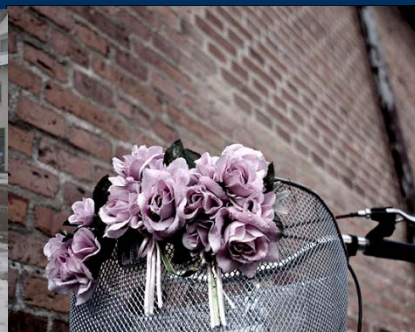




ODENSE KOMMUNE



Et cykel projekt

Elsbeth Gedde, Projektleder





ODENSE KOMMUNE



1891

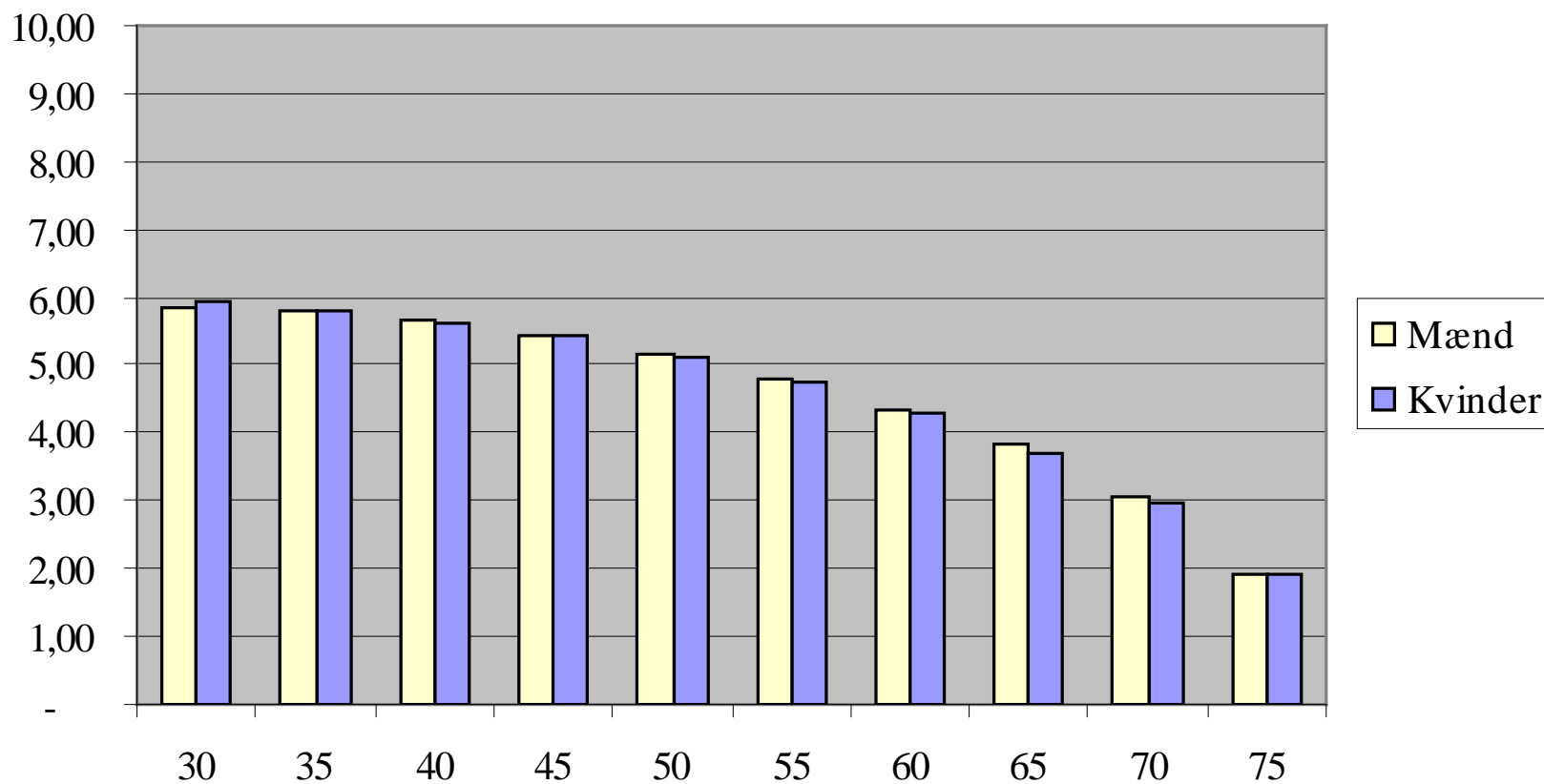


ODENSE KOMMUNE





Forventede forlængelse af antal leveår ved mere end 1 times cykling om ugen





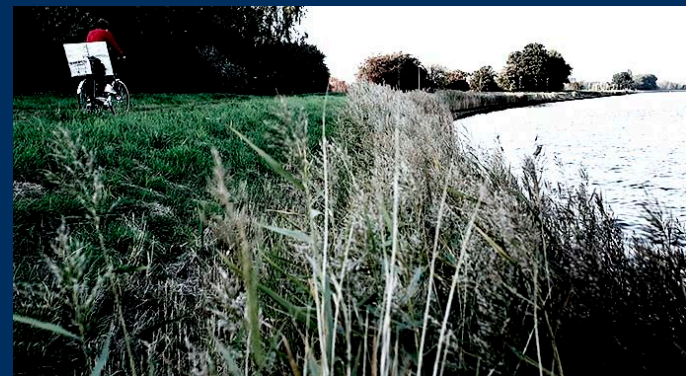
Tabel 4 Fordelingen af antal rejser henholdsvis kilometer på transportmiddel afhængig af rejselængde

Antal rejser	Gang	Cykel	Bilfører	Passa- ger	Kollektiv	Diverse	Ture / dag
0 - 2 km	56 %	24 %	15 %	3 %	1 %	2 %	0,222
2,5 - 5 km	23 %	29 %	35 %	8 %	4 %	2 %	0,162
5,5 - 10 km	7 %	22 %	50 %	11 %	7 %	2 %	0,223
10,5 - 22 km	1 %	11 %	59 %	14 %	12 %	3 %	0,215
0 -22 km	22 %	21 %	40 %	9 %	6 %	2 %	0,821
> 22 km	0 %	1 %	64 %	18 %	12 %	4 %	0,394
Kilometer	Gang	Cykel	Bilfører	Passa- ger	Kollektiv	Diverse	Km / dag
0 - 2 km	45 %	28 %	20 %	4 %	1 %	2 %	0,29
2,5 - 5 km	22 %	29 %	35 %	8 %	4 %	2 %	0,64
5,5 - 10 km	7 %	21 %	51 %	11 %	8 %	2 %	1,73
10,5 - 22 km	1 %	10 %	60 %	14 %	12 %	3 %	3,44
0 -22 km	7 %	16 %	53 %	12 %	9 %	3 %	6,10
> 22 km	0 %	1 %	59 %	20 %	13 %	7 %	30,92



Idé

- At få bilisterne til at cykle
- Udvalgte borgere
- I en periode
- Gulerod





ODENSE KOMMUNE

Målgruppen

Der udvælges i alt 100 projektdeltagere

- De anvender normalt bil.
- De har mellem 5 og 20 km til deres arbejdsplads, uddannelsessted eller fritidsaktiviteter.
- De vil cykle ca. 4 dage om ugen
 - 50 erhvervsaktive,
 - 25 personer i alderen 60+
 - 25 studerende
- P4 var garanteret at få 20 personer med.
- Det var først til mølle





Ide oplæg til projektet

- Interessenter høres/ inddrages
- Er der indkøbsaftaler / behov for udbud.
- Projektet er beskrevet i forhold til:
 - Tids periode
 - Målgruppe
- Vendes med juridisk kontor
 - Tro og love erklæring udfærdiges
- Tilmelding på nettet er udarbejdet og testet
- Svar mail til deltager/ ikke deltager formuleres
- Rådmand, lokaler og mad bookes





- Aftaler om leverancer er på plads
- Aftale om før målinger er aftalt/ undersøgt
- Evt. før målinger sættes i værk
- Tekst til det trykte materiale er klart
- Den grafiske bearbejdning af materialet
- Plakater/ folder er trykt.
- Det trykte materialer udsendt
- Evt. Interview med solo historie
- Pressemeddelelse udsendt
- Følge op på pressemeddelelse

The screenshot shows the TV2 Fyn website interface. At the top, there's a navigation bar with links for 'FORSIDE', 'TV2/FYN+', 'TJENESTER', 'SKRIV SELV', and 'OM TV2/FYN'. Below this is a 'MENU' section with categories like 'Fynsk ugeoversigt', 'Nyheder efter geografi', 'Krimi', 'Sport', 'Erhverv', 'Ritzau Nyhedsoversigt', 'Ritzau Emneoversigt', and 'Nyt fra TV2-regionerne'. A weather widget shows 'VEJRET PÅ FYN' with 'Dag: 17°' and 'Nat: 10°'. The main content area features a video player with a play button, titled 'Så er der el i cyklerne'. The video player includes a 'LINK TIL VIDEO' and 'EMBED VIDEO' option.



RUN Down forsat - Deltagerne

ODENSE KOMMUNE

- Deltagerne tjekkes at de tilhøre målgruppen
- Der sendes breve ud til alle
- De indkommende kopier af forsikringer journaliseres og brev til udlevering af cykel udleveres
- Cykelhandlerne får besked på hvem de må udlever cykler til
- Sundheds tjek – får navne på deltager
- Kik of med alle deltagerne og rådmand





ODENSE KOMMUNE



Nyt liv til ^{dig og} din by

Cyklisterne By
Odense skal være byen, hvor cyklisterne
har det bedst. For i Odense gør det lettere
mere tryk og behageligt at cykle.

Målet for Cyklisterne By er at øge
andelen af ture foretaget på cykel med 35%
inden 2020.

Hvis du vil vide mere så klik på:
www.odense.dk/cyklisternesby



Nørgaardsvej 36-38 · 5000 Odense C

Natur, Adlys og Træk
+45 15769 + + +
7991 Sydfjeldsvej 5

Nyt liv til ^{dig og} din by

**Få medvind på cykel-
stien - lån en elcykel!**

Lad bilen stå og vær med når Odense
Kommune skyder feltet af 100
elcykler afsted i januar.



ODENSE KOMMUNE



Nyt liv til ^{dig og} din by

Få medvind på cykel-stien - lån en elcykel!

Lad bilen stå og vær med når Odense Kommune skyder feltet af 100 elcykler afsted i januar.

Du kan være med hvis:

- Du bruger bil til arbejde, uddannelse eller fritidsaktiviteter
- Du har mindst 3 km mellem A og B
- Du bor i Odense Kommune
- Du kan vise indboforsikring for at låne elcykel
- Du har lyst til at cykle i perioden 11. januar 2010 til 11. juni 2010
- Du skal gennemgå sundhedstjek før og efter
- Du tilmelder dig på www.odense.dk/cyklisternesby

Fakta om kampagnen

I dag foretages næsten hver tredje tur i Odense på cykel, men vi vil gerne have endnu flere til at vælge cyklen. Formålet med kampagnen er derfor at sætte fokus på elcyklens kvaliteter, så afstand og fysisk form ikke længere er en hindring for at vælge cyklen frem for bilen.

Konkurrence

Vi trækker lod blandt de udvalgte 100 elcyklister om 10 elcykler til en værdi af 12.000 kroner.



ODENSE KOMMUNE

Hvis du vil vide mere så klik ind på www.odense.dk/cyklisternesby



• P4 Fyn skød kampagnen i gang



P4 Fyn - Odense



Du er her: dr.dk > Regioner > Fyn > Nyheder > Odense

- Forsiden
- Nyheder
- Genhør nyheder
- Nyhedsbrev
- Genhør indslag
- Nettv
- Sport
- Vejr
- Trafik
- Det sker på Fyn
- Drengeliv
- Ildsjæle
- Læsehesten
- Mådkorpset
- Søndagsholdet
- Vinmagasinet
- Billedserier
- Jura om billeder
- DR Fyn
- Kontakt
- P4



Odense Kommune søger 100 cyklister, der skal køre på elcykel i et halvt år.



P4 P4 FYN

◀ Nu P4 Morgen

Næste Radioavis

Få medvind på cykelstien

20. nov. 2009 15.49 Odense Opdat.: 25. nov. 2009 08.20

Fakta om kampagnen

Den 11. januar sender Odense Kommune 100 Kildemoes elcykler på gaden i en storstilet kampagne, der skal sætte fokus på elcyklens kvaliteter.

I dag foretages næsten hver tredje tur i Odense på cykel, men Odense Kommune vil gerne have endnu flere til at vælge cyklen.

Formålet med kampagnen er derfor at sætte fokus på elcyklens kvaliteter, så afstand og fysisk form ikke længere er en hindring for at vælge cyklen frem for



Send link til:

✉ [Email](#) [Google](#)

[Facebook](#) [Twitter](#)

[MSN Live](#) [Myspace](#)

[Flere muligheder...](#)

Links

[Odense Kommune](#)

Her finder du kommunen

Odense Kommune
Flakhaven 2
5000 Odense C

Tlf.: 66 13 13 72
Fax: 66 13 92 09
odense@odense.dk
www.odense.dk

Fyn.dk - Odense

Der er i øjeblikket ingen



Svendborg: Tyve piftede værtshusejers biler. Side 34

ODENSE | FYN

FyensStiftstidende Tirsdag 24. november 2009

Okseinderlår
Med flødekartofler,
timian-bage rødbeder og tatarlip.
SPIS, HVAD DU KAN!
95 kr.

BRYGGERIET
FLAKHAVEN

Flakhaven 2
Odense C
66 12 02 99

Gratis elcykler til gavn for dig og miljøet

■ **Nyt tilbud fra Odense Kommune skal gøre 100 bilister til glade cyklister**

Odense: Det er ikke sundt for miljøet og CO₂-udledningen, hvis du hver eneste dag transporterer dig selv til og fra arbejde iført halvandet tons plast og metal. Bilen er den store miljøsynder, og Odense Kommune vil gerne hjælpe sine borgere til at passe på miljøet. Og sig selv.

I starten af januar sendes hundrede elcykler ud til bilister, der er friske på at lade bilen stå til daglig og i stedet bruge egne kræfter – plus lidt

supplement fra et batteri og en elmotor.

- I forhold til forureningen fra en bil er det meget begrænset, hvad sådan en cykel er skyld i. Trods alt vejer den kun en brøkdæl af en bil, forklarer Elsebeth Gedde fra Odense Kommunes projekt "Cyklisternes By".

Cyklen er simpel at betjene. Det er blot at taste på computeren og bestemme, hvor meget hjælp, man vil have. Der er hjælp at hente til cirka

50 kilometers kørsel, og ved at få det lille ekstra skub slipper man for at blive gennemblødt af sved, hvis man skal cykle 5-10 kilometer til arbejde.

Motoren arbejder kun, hvis man selv er aktiv med pedalerne. Op ad bakke og ved lyskryds er det en kolossal hjælp at køre med den elektriske hjælpemotor.

Cyklerne kan man søge om på kommunens hjemmeside, og der er hundrede at slagse på at kæmpe om. Der er ikke

mange betingelse. Blot skal man have mere end fem kilometer til jobbet, være bilist og have en indboforsikring for at komme i betragtning.



Af Ivar Juel Nordentoft
ljin@fyens.dk

▶ **Drop bilen og kom i stødet...**
Denne sektion side 4 og 5



Nordfyn side 24-25
Jagt for
Spirevipper

Faaborg-Midtfyn
side 16

Fængsel
for vold mod
kone og søn







ODENSE

FORSIDE TV2/FYN+ TJENESTER SKRIV SELV OM TV2/FYN

Find artikler eller video Find

NYHEDSOVERSIGTER

- Fynsk ugeoversigt
- Nyheder efter geografi
- Krimi
- Sport
- Erhverv
- Ritzau Nyhedsoversigt
- Ritzau Emneoversigt
- Nyt fra TV2-regionerne

VEJRET I DAG

Dag: 1°
Nat: -2°

Skyet
Jævn vind
fra øst

Se seneste vejrudsigt

SEND ET TIP

Send et tip, forslag eller en kommentar til TV 2/FYN.

► [Klik her](#)

PROGRAMOVERSIGT

- 11:00 | TV 2/FYN+
- 12:10 | Regionale middagsnyheder
- 16:05 | Regional nyhedsoversigt
- 18:10 | Regional nyhedsoversigt
- 19:30 | TV 2/FYN Regionale nyheder
- 20:00 | TV 2/FYN+

Her er du: Forsiden · Forside · Fyn · Odense

Elcykler i Odense



► [LINK TIL VIDEO](http://www.tv2fyn.dk) | <http://www.tv2fyn.dk>
► [EMBED VIDEO](#) | Få denne video på din hjemmeside
100 cyklister er med i en ny kampagne med en el-cykel.

Opdateret 11-01-10 · kl. 17.55

Elcyklerne indtager Odense

Af Frank Weirsøe · Frwe@tv2fyn.dk

100 elcykler blev mandag sendt på gaden fra Odense Slot med rådmand Jan Boye i spidsen.

De 100 elcykler er uddelt til 100 udvalgte odenseanere som har indvilget i større eller mindre





Hvad koster det !

- Udarbejdelse af kampagnen
- 100 EI –cykler – 90 har vi stadig
- Sundhedstjek
- Service på 100 cykler
- Løbende arrangementer
 - Opstart, to foredrag, afslutning
- Gaver



ODENSE KOMMUNE

CA 1.100.000 kr.





DMI beskriver vejret i januar og februar

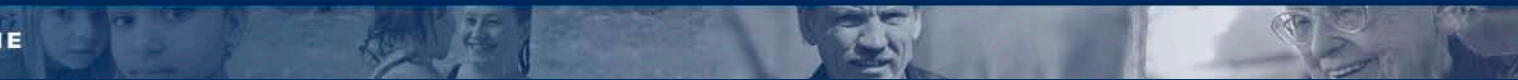
ODENSE KOMMUNE

Januar 2010 fik en døgnmiddeltemperatur på $-3,2^{\circ}\text{C}$ i gennemsnit for landet som helhed. Det er $3,2^{\circ}\text{C}$ under normalen beregnet på perioden 1961-90.

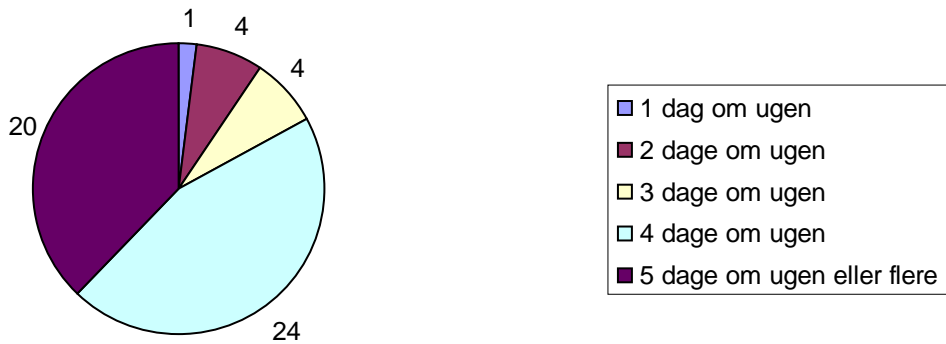
Med $-3,2^{\circ}\text{C}$ blev det den koldeste januar måned i 23 år og i øvrigt den koldeste kalendermåned overhovedet i 23 år.

Februar 2010 fik en døgnmiddeltemperatur på $-2,2^{\circ}\text{C}$ i gennemsnit for landet som helhed, hvilket er $-2,2^{\circ}\text{C}$ under normalen beregnet på perioden 1961-90 (normal $0,0^{\circ}\text{C}$).

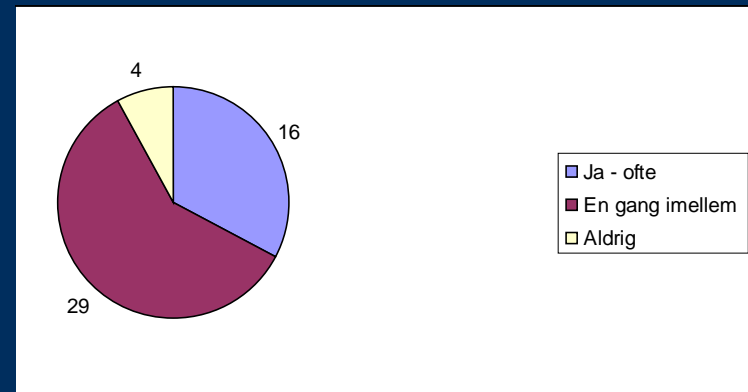
Rekorden for varmeste februar er fra 1990, der i gennemsnit blev $5,5^{\circ}\text{C}$ varm. Den koldeste februar er fra 1947 med $-7,1^{\circ}\text{C}$, hvilket også er den koldeste kalendermåned overhovedet registeret i Danmark.



Hvor ofte cykler du ?



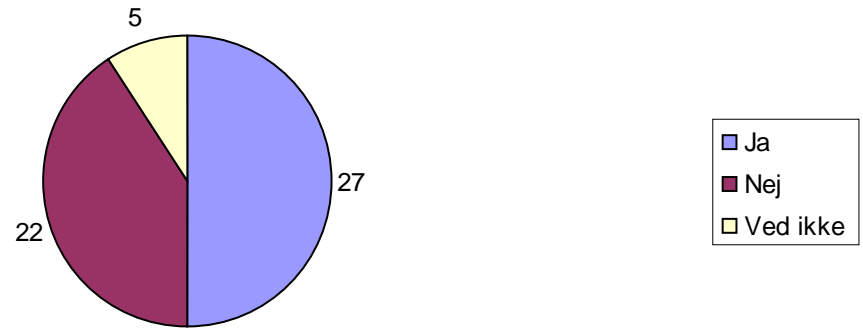
Bruger du cyklen til andet end din daglige tur til og fra arbejde/uddannelse?





Bruger du mere tid på transport?

Ja	27	(47 %)
Nej	22	(38 %)
Ved ikke	5	(9 %)





Hvor mange kilometer blev der kørt ?



115.333 Km

Jorden rundt
3 gange!



- Hvor meget Co_2 blev der sparet ?

19.031 kg Co_2

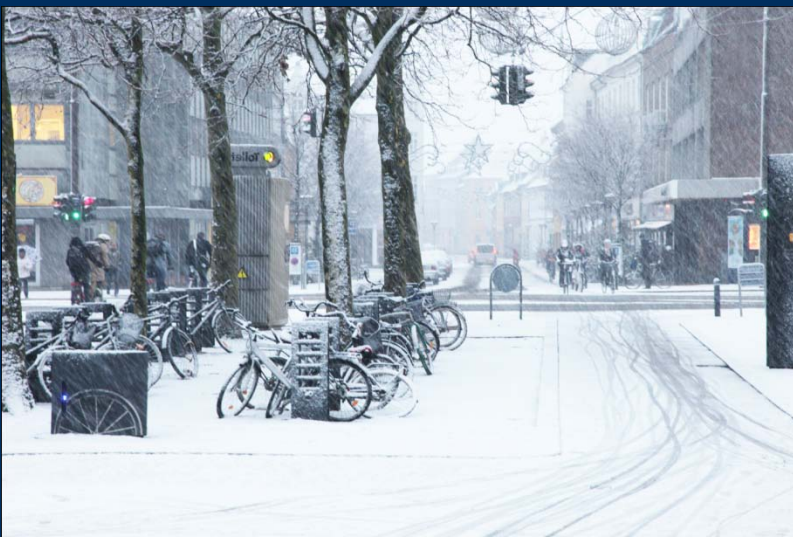
Det svare til hvad 2 personer
udleder på et år !



ODENSE KOMMUNE

Hvor mange benzin udgifter har de undgået ?

420.965 kr.
Ifølge statens takst





Hvor mange km har

	I alt	I gennemsnit
Studerende	19.515 km	1.301 Km
I arbejde	83.669 Km	1.146 km
Pensionisterne	12.258 km	1.362 km



Hvor mange km har:

	I alt	I gennemsnit
Kvinder	58.180 Km.	1.212 Km
Mænd	57.153 Km	1.120 Km



Hvem kunne vinde en cykel

- 98 dage cykle dage
- Min 980 - 7350 km

Hvordan fordelte de sig:

Afstand hjem –arbejde	Antallet af deltager	Deltog i lodtrækningen	I procent
5 - 7,5 km	47	22	46,8 %
8 – 10,5 km	31	8	25,8 %
11 – 15 km	17	8	47 %
16 – 37 km	4	0	0 %



Ny kampagne

ODENSE KOMMUNE



Batteriet sidder under bagagebæren og oplades via en stikkontakt.

Den elektrisk hjælpemotor er her monteret i fornavet.

Cykel-computeren er monteret på styret.

Et blidt skub i ryggen

En elcykel er en ganske almindelig cykel, der har en elektrisk hjælpemotor monteret i for- eller bagepart. Motoren får strøm fra et batteri, der oplades via en stikkontakt. Motoren sætter ind og hjælper, når du træder i pedalerne. På et opladet batteri kan du køre ca. 40 kilometer. Du kan nemt påmontere en cykelanhænger.

Ud af bilen, op på elcyklen

... en hverdag med masser af frisk luft, motion, bæredygtig transport og nul udgifter til benzin!



odense.dk

Ud af bilen, op på elcyklen

Odense - Cyklisternes by

Det er ikke uden grund, at Odense er Cyklisternes by. I dag foregår næsten hver tredje tur i Odense på cykel, og rigtig mange cykler til og fra arbejde.

Med kampagnen "Ud af bilen, op på elcyklen" sætter vi fokus på elcyklens kvaliteter. Elcyklen er et rigtig godt alternativ til dig, der har langt til arbejde. Med en elcykel behøver afstand og fysisk form ikke at være en hindring for at vælge cyklen frem for bilen.

Nu kan du blive en af de **90 udvalgte**, der låner en elcykel af Odense Kommune i et halvt år!

Se mere på www.odense.dk/cyklisternesby og tilmeld dig inden den 15. juni 2010.

For at blive elcyklist skal du:

- i dag bruge bil til og fra arbejde
- have min. 5 kilometer hver vej
- være bosiddende i Odense Kommune
- kunne fremvise en indbøforsikring
- have lyst til at cykle fra 1. september til 1. marts
- hver uge registrere, hvor mange kilometer du har kørt
- være med til at øge kendskabet til elcykler

I løbet af cykelperioden vil der være forskellige events og konkurrencer.



...i en hverdag med masser af frisk luft, motion, bæredygtig transport, nul udgifter til benzin!

Se mere på www.odense.dk/cyklisternesby



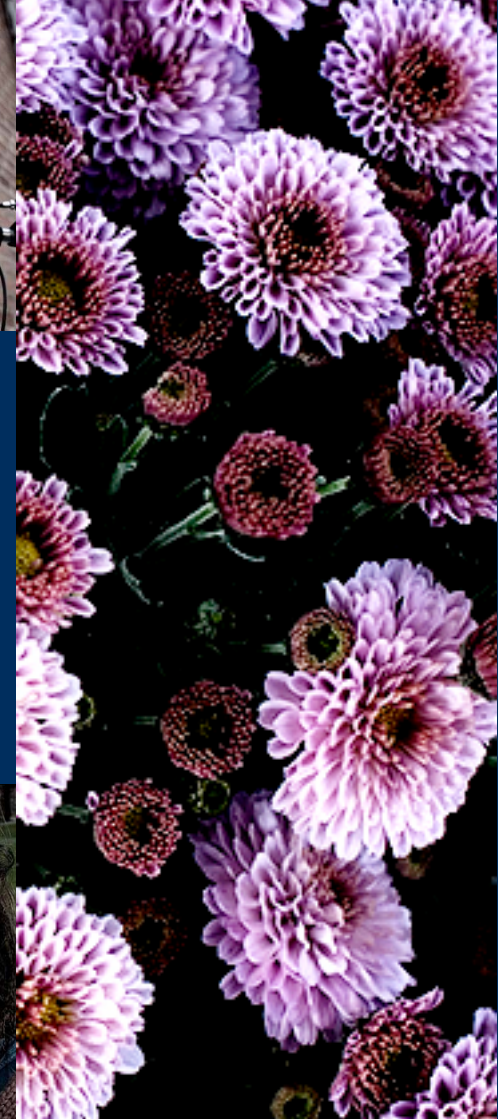


Hvordan fordelte de sig:

Afstand hjem –arbejde	Antallet af deltager
5 - 7 km	22
8 – 10 km	26
11 – 15 km	32
16 – 37 km	6



ODENSE KOMMUNE



TAK for opmærksomheden
SPØRGSMÅL?

