

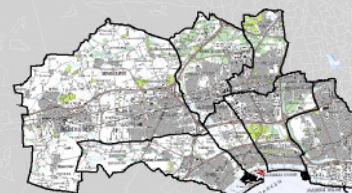
# ***Vestegnens Trafikforum***

## ***Vestegnssamarbejdet***

***Sara Sigvaldason***

- Hvad er Vestegnssamarbejdet?
- Vestegnen i tal
- Hvilke trafikale udfordringer?
- Hvordan løser vi dem?
- Vedtagelse af fælles busstrategi
- Konkrete tiltag i strategien
- Hvad har samarbejdet givet?

- Samarbejde på tværs af kommunerne gennem mere end 10 år
- Indsatsområder
  - Planlægning
  - Arbejdsmarked
  - Uddannelse
  - Sundhed
  - Turisme
  - Miljø



## HOVEDSTADENS VESTEGN

- 213.000 indbyggere i de syv kommuner
- 109.000 personer i arbejdsstyrken
- 140.000 arbejdspladser
- 12 S-togs stationer
- 185.000 pendler hver dag inden for og til og fra Vestegnen
- Omkring 18 millioner årlige påstigninger med busserne



### SIGNATURFORKLARING

|                |                   |                    |                        |
|----------------|-------------------|--------------------|------------------------|
| <b>KOMMUNE</b> | Hotel/vandrehjem  | Motorvej/primærvej | Bykerne                |
| By/bebyggelse  | Camping           | Sekundærvej        | Skov/rekreativt område |
| BYDEL          | Havn              | Grøft/vandløb      | Sø/hav                 |
| NATUROMRÅDE    | Badestrand        | Regional/andre tog |                        |
| TOGSTATION     | Turistinformation | S-tog              |                        |

## HOVEDSTADENS VESTEGN

- Udvikling mod bilsamfund
- Vestegnens placering
- Miljø
- Strukturreform - Busfordeling
  - 30% indenfor egne kommuner
  - 15% på tværs indenfor Vestegnen
  - 55% til og fra andre kommuner



### SIGNATURFORKLARING

|                |                   |                    |                        |
|----------------|-------------------|--------------------|------------------------|
| <b>KOMMUNE</b> | Hotel/vandrehjem  | Motorvej/primærvej | Bykerne                |
| By/bebyggelse  | Camping           | Sekundærvej        | Skov/rekreativt område |
| BYDEL          | Havn              | Grøft/vandløb      | Sø/hav                 |
| NATUROMRÅDE    | Badestrand        | Regional/andre tog |                        |
| TOGSTATION     | Turistinformation | S-tog              |                        |



- Koordinerer planlægningen på tværs af kommunerne
- Faglig sparring og vidensdeling
- Kontakt til Movia
- Analyser af busbetjeningen på Vestegnen
- Vision om fælles strategi og handlingsplan

Udarbejdelse af strategien:

- Kortlægning af kommunernes behov og situationer
- Udarbejdelse af fælles datagrundlag
- Udarbejdelse af præsentationer og materiale til kommunerne
- Deltagelse i KB- og udvalgsmøder
- Afholdelse af temamøder på tværs af kommunerne
- Ekskursion til Helsingborg
- Dialog med politikere om bussens rolle

Forudsætninger for vedtagelse:

- Kende og forstå hinandens rationaler
- Forståelse for området som en enhed
- Forståelse af, at borgerne ikke ser kommunegrænser
- Forståelse for fælles mål
- Engagement omkring busdriften både politisk og administrativt
- Konkrete tiltag: Hvad skal blive bedre, hvorfor og hvordan?



- Busstrategi besluttet i alle kommunalbestyrelserne i 2009
- Mål om at stabilisere passagertallet til 2011
- Mål om på længere sigt, at opnå en passagertilvækst
- Handlingsplan – med konkrete tiltag

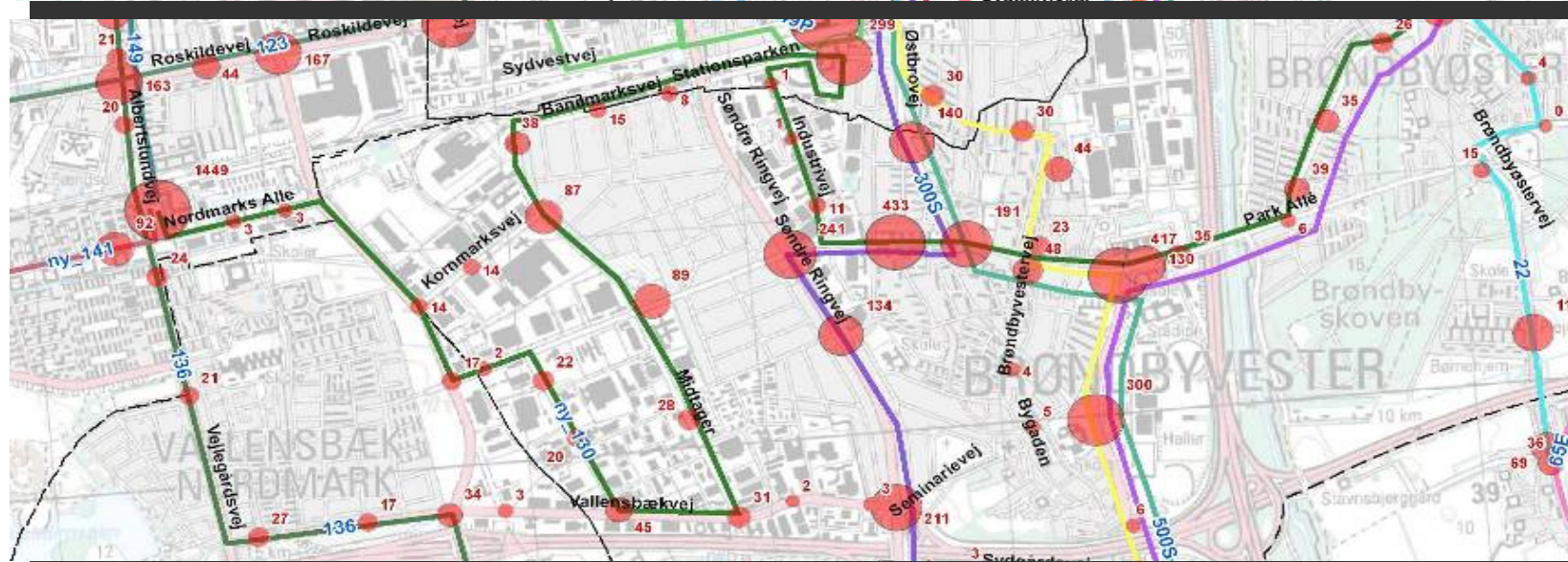
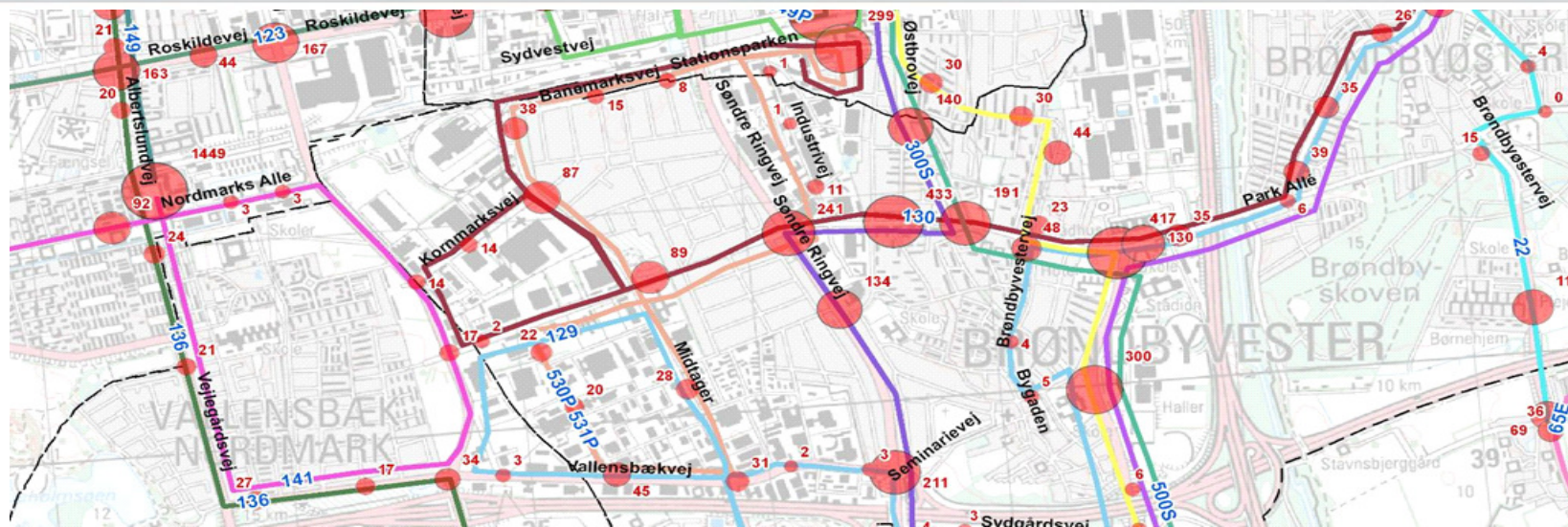


- Langt forløb
- Skabe et simpelt og let overskueligt linjenet
- Færre linjer
- En mere højfrekvent busdrift i myldretiden
- Nedlægge E-busserne
- Inddragelse af 500S
- Markedsføring





# Ny køreplan



- Kampagne for at lancere Erhvervskortet på kommunerne og virksomhederne på Vestegnen
- 750.000kr til kampagne fra Trafikstyrelsen
- Mål 5.000 tilmeldte inden næste sommer
- Trykt materiale
- Kampagneteam
- Presse møde
- Informationsmøder
- Kontakt til virksomheder



- Bedre information på Vestegnen
- Indkøb af fladskærme ved stationerne
- Indkøb af count down moduler
- Indføre henvisning til kollektiv trafik på offentlige kontorer/institutioner, på hospitaler, i breve til borgere, mødeindkaldelse, m.m.





- Fælles proces om koordinering af busplanlægning
- Sikre kompromisløsninger kommunerne imellem
- Bedre dialog med Movia
- Struktureret samarbejde – stadig udfordringer
- Økonomi er en absolut faktor
- Busser eller børnehaver?
- Hvert tiltag skal stadig besluttes i hver kommune



Tak for jeres opmærksomhed