

Klimaforandringer på veje og infrastruktur

Case: Sebbersundbroen – Erosionssikring af bro og dæmning.

v/ Henrik Jess Jensen, Aalborg Kommune



Klimaforandringer

- Mere nedbør.
- Mængden af overfladevand. Kapaciteten i afløbssystemet.
- Urbaniseringen er voksende. Mere befæstelse.
- Højere vandstand. Oversvømmelse af by- og havneområder.
- Grundvandsstigning medfører bæreevnesvigt.



Planlægning

- Højvandssikring ved kystnære områder
- Sikring af tekniske anlæg. Bæreevne i veje
- Ændret vintertjeneste
- Udpegning af "Blue spots"



Case: Sebbersundbroen



En oktoberdag i 2008 dukker et hul op i vejen.



NORDJYSKE.DK KUNDESERVICE | ANNONCERING | OM NORDJYSKE

Søg på Nordjyske.dk

[FRORSIDE](#)
[AALBORG](#)
[BRØNDERSLEV](#)
[FREDERIKSHAVN](#)
[HJØRRING](#)
[JAMMERBUGT](#)
[MARIAGERFJORD](#)
[REBILD](#)
[THISTED](#)
[VESTHIMMERLAND](#)

[Sport](#)
[Erhverv](#)
[Kultur](#)
[Livsstil](#)
[Digitalt](#)
[Navne](#)
[DITNORDJYSKE](#)
[KLUB](#)
[E-avis](#)
[Web-tv](#)
[Job](#)

[Vesthimmerland nyt](#)
[48 timer](#)
[Resten fra Vest](#)
[Kontakt redaktionen](#)
[Dagens E-avis](#)
[E-avis arkivet](#)
[Byråd](#)


[Borgerne skriver](#)
[Billeder](#)
[Forum](#)

(8/10-08) Usikker dæmning stopper trafik



08. oktober 2008 08:07
 Visninger: 22
 Kommentarer: 1

Relaterede billeder
 08. oktober 2008 08:07
 Visninger: 22
 Kommentarer: 1

Avisannoncer


byer
 20 ° [Vejret 4 dage frem](#)

SENESTE NYT VESTHIMMERLAND

- 08:47 : Sparekasse tjente 44 mio. kr.
- 08:40 : Alvertavle afsløret
- 19:17 : Dreng undgik druknedøden
- 15:59 : 100 kilo ulovlige ål til salg
- 14:09 : Indbrudstyre overrasket af vægter
- 08:04 : Fakta snart klar til ny Løgstor-butik
- 08:03 : Testede formen af før på onsdag

NÅ DINE MÅL MED ENKELTFAG

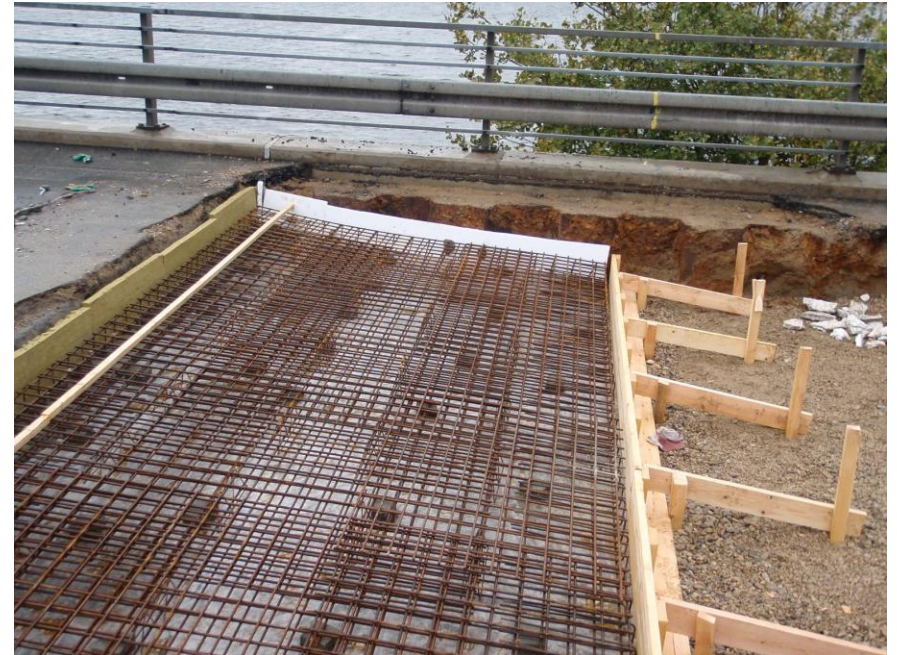

Tema
 Reparation af dæmning trækker ud , 10-10-2008.

www.åiu.dk
 GRATIS aviser til eleverne i uge 45 eller 46



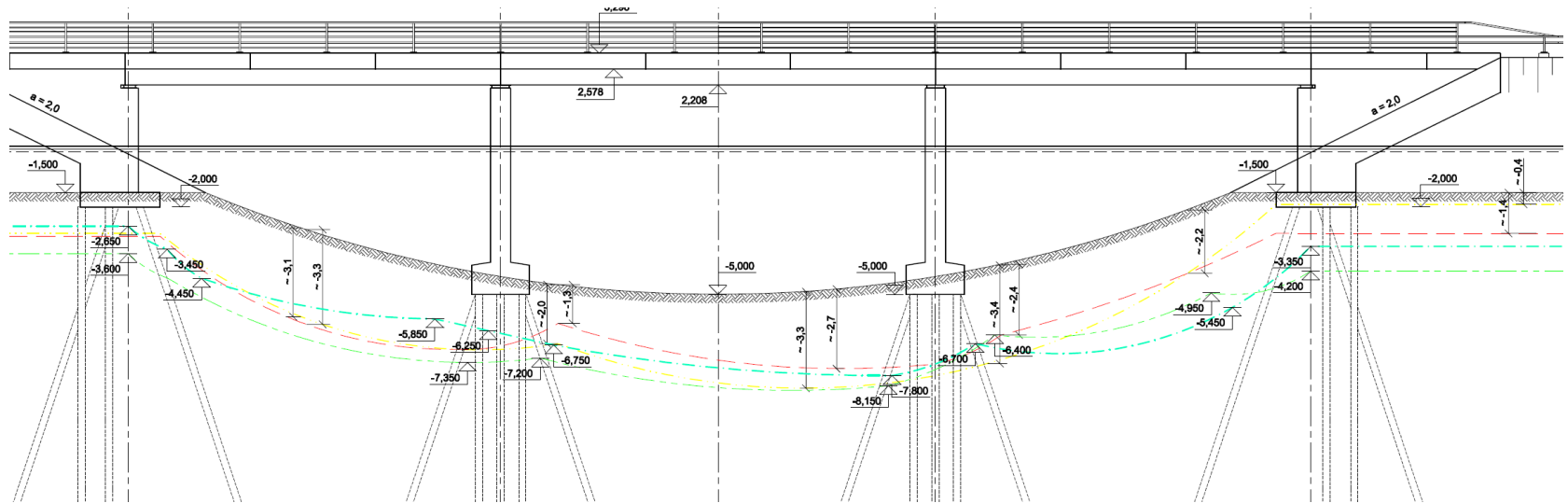


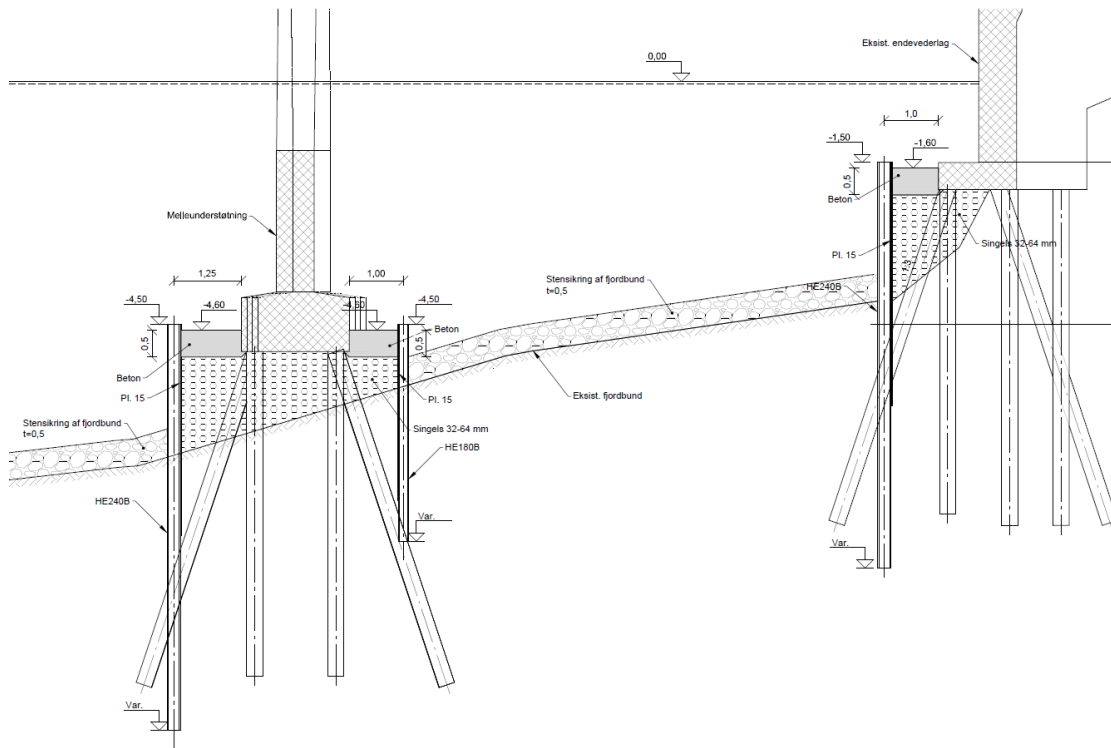
Grave- og nedbrydningsarbejdet igangsættes for undersøgelse af årsag.



Midlertidig reparation gennemføres.

- Der gennemføres dykkerundersøgelse og pejling.
- Undersøgelsen viser et stort omfang af erosion.
- Tegninger af broen viser risiko under underminering af vej ved erosion.

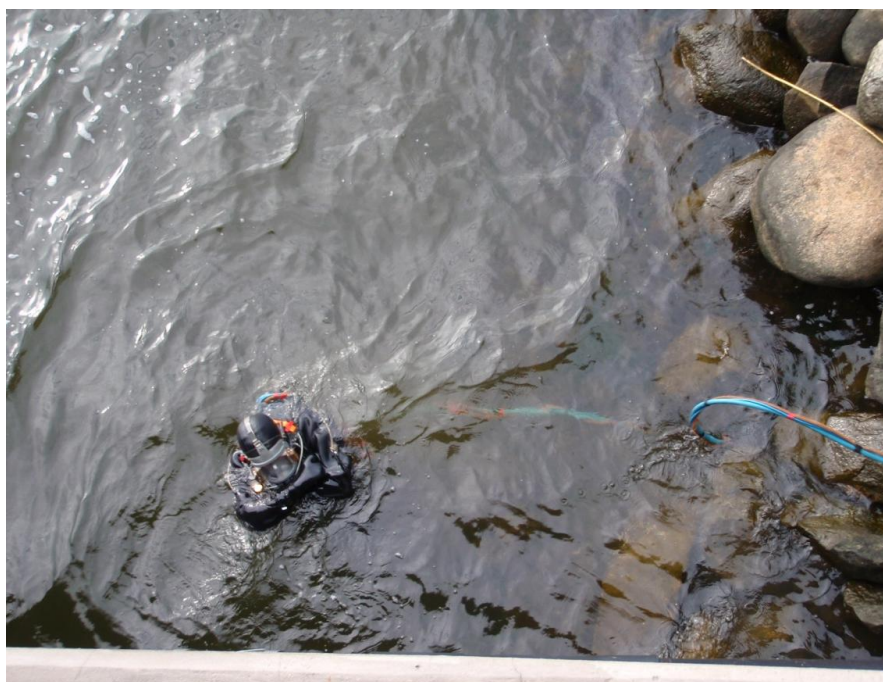




- Tætning for sikring mod fremtidig underminering.
- Tætning for forlængelse af levetid på betonpæle.
- Arbejdet sker under vandspejlet.
- Opbygning:
 - Københavnerveg med HEB-pæle og stålplade udfyldning.
 - Indbygning af sten bag indfatning
 - Støbning i toppen med undervandsbeton
 - Udlægning af erosionssikring på fjordbund.







Refleksion

- Skal der indføres et mere systematisk tilsyn?
- Skal der anvendes andre målemetoder og hvor tit?
- Er der erfaringer fra andre lande som kan anvendes på danske forhold?
- Hvem kan bidrage med viden-produktion inden for emnet?

